

SVMC

22 NOV. AU
3 DEC. 2021

SOMMET VIRTUEL DU CLIMAT

Un évènement co-porté par :

www.sommetvirtuelduclimat.com



Sponsor Officiel :

bpifrance

Notre mission : permettre aux entreprises et collectivités de s'engager, d'agir et d'avancer concrètement sur la voie collective de la neutralité carbone



ENTREPRISES ET ORGANISATIONS

Comment se préparer et pérenniser son entreprise dans un monde décarboné ?



COLLECTIVITÉS ET TERRITOIRES

Comment arriver à la neutralité carbone et rendre son territoire résilient ?



DES LEVIERS
D' ACTIONS
CONCRETS



DES APPORTS
D' EXPERTISE
TECHNIQUE



DES RETOURS
D' EXPÉRIENCES
INSPIRANTS

Les co-porteurs



APCC

L'Association des Professionnels en Conseil Climat Energie et Environnement représente les bureaux d'études qui conseillent les entreprises, collectivités et établissements publics sur les sujets liés à la transition énergétique. Parmi ses actions phares, elle anime des groupes de travail métiers, organise des webconférences et événements, publie des articles et autres livrables.



ADEME

L'Agence De l'Environnement et de la Maitrise de l'Energie participe à la mise en œuvre des politiques publiques dans les domaines de l'environnement, de l'énergie et du développement durable. Elle met à disposition des entreprises, collectivités locales, pouvoirs publics et grand public ses capacités d'expertise et de conseil.



ABC

Depuis 2011, l'Association Bilan Carbone (ABC) participe activement à la lutte contre le changement climatique en fédérant les expertises, en sensibilisant les parties prenantes et en mettant à disposition des organisations les solutions et bonnes pratiques adéquates – à l'échelle national et international – pour réussir leur transition énergie-climat.



Fédération CINOV

Le CINOV est la fédération patronale représentative des métiers de la prestation intellectuelle du conseil, de l'ingénierie et du numérique. Ses domaines d'activités sont variés, allant de la construction au tourisme en passant par l'environnement, l'énergie et le changement climatique.

MERCI !

Sponsor Officiel



Sponsors Gold



Sponsors Silver



Partenaires



Soutenir le SVC

Nous avons à cœur de proposer un événement accessible à tous et donc **100% gratuit pour les participants**. Cependant, pour qu'un tel événement puisse avoir lieu, nous devons déployer de nombreuses ressources (humaines, techniques)... Qui nécessitent un certain financement !

Si vous appréciez notre initiative, et pour compléter les ressources apportées par les co-porteurs et nos sponsors, **nous vous invitons à nous montrer votre soutien en laissant un pourboire à prix libre** pour votre participation à l'événement ! Par exemple, vous pourriez imaginer faire don du montant du repas, du billet de train ou de l'hôtel que vous auriez payé si vous vous étiez déplacé.

NB : votre contribution ne pourra pas faire l'objet d'une défiscalisation.





22 NOV. AU
3 DEC. 2021

SOMMET
VIRTUEL
DU CLIMAT

WEBCONFÉRENCE

ANALYSER LES POLITIQUES ET TRAJECTOIRES CLIMATIQUES RÉGIONALES – UNE
MÉTHODOLOGIE INNOVANTE POUR LES RÉGIONS ET LEURS TERRITOIRES

01 décembre 2021 – 9h à 10h30



Sommaire

- Introduction et mise en contexte
- Présentation de la méthodologie
 - Séance de questions
- Cas pratique et retour d'expérience : Région Centre-Val-de-Loire
 - Séance de questions
- Enseignements et prochaines étapes
 - Séance de questions
- Conclusion

Présentation des intervenants



Stéphanie Brochard
Région Centre-Val-
de-Loire
Cheffe de projet
SRADDET



Gérald Lalevée
ADEME
Coordination stratégie
bas-carbone des
collectivités

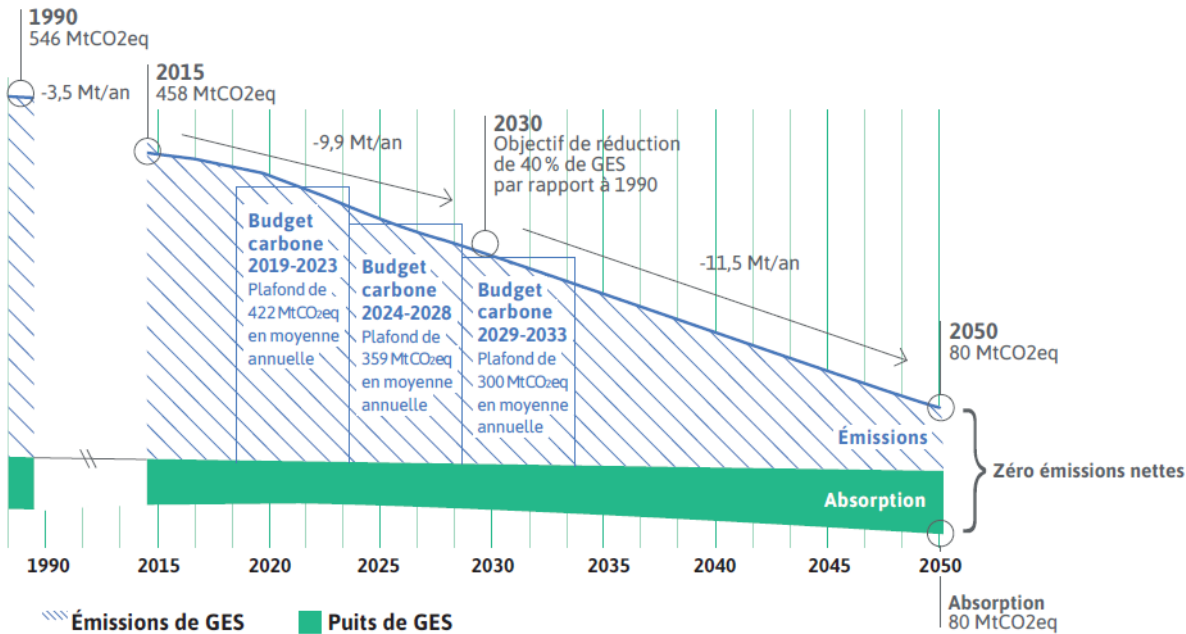


Léo Génin
I Care
Directeur associé

INTRODUCTION

Au niveau national, un objectif ambitieux fixé par la SNBC

Évolution des émissions et des puits de GES sur le territoire français
entre 1990 et 2050 (en MtCO₂eq). Inventaire CITEPA 2018 et scénario SNBC révisée (neutralité carbone)



Orientations de gouvernance et de mise en œuvre



A l'échelle nationale et territoriale

Orientations transversales

- Empreinte carbone
- Politique économique
- Recherche et innovation
- Urbanisme
- Education
- Emploi

Orientations sectorielles

- Transports
- Bâtiment
- Agriculture
- Forêt-bois
- Industrie
- Production d'énergie
- Déchets



La **Stratégie Nationale Bas Carbone (SNBC)** fixe des **objectifs** ambitieux de réduction des émissions de GES pour atteindre la « **neutralité carbone** » en **2050**

La Région, cheffe de file sur les sujets climat-énergie

- Entre le niveau national et le niveau local, un **enjeu d'articulation** des différentes politiques publiques : réconcilier les stratégies et objectifs **nationaux** et les actions et les possibilités **locales**.
- Pour la Région, un rôle de « cheffe de file » sur le climat et l'énergie :
 - La Région **donne un cadre à l'action climatique** régionale et à l'articulation des actions avec les autres collectivités territoriales **grâce à son SRADDET**.
 - La Région peut jouer un rôle de **mise en cohérence de l'action à différents niveaux des collectivités territoriales**, en particulier des EPCI, par l'animation de la gouvernance multi-échelle.
- Ses **compétences** lui permettent de disposer **de leviers directs** (transport public, énergie renouvelables...) et **indirects** (formation professionnelle, développement économique...) **de baisse des émissions de GES**.



Quelle est la **contribution** des Régions à la mise en œuvre et l'atteinte des objectifs fixés par la SNBC ?



PRÉSENTATION DE LA MÉTHODOLOGIE

Les objectifs et enjeux de la méthodologie

- **Outiller** les Régions françaises
 - dans le pilotage et le suivi de leur politique climatique
 - dans leur compréhension du chemin à parcourir pour entrainer leur territoire vers une trajectoire de transition bas-carbone cohérente avec les objectifs de la SNBC
- Développer un **cadre d'analyse commun**
 - avec des indicateurs de suivi dans le temps fiables, homogènes, opérationnels et partagés.
- Permettre de **se projeter dans le long terme**,
 - de s'améliorer en continu et d'éviter la multiplication des outils et méthodes d'évaluation
- Fournir une information **indépendante** et **vérifiable**
 - sur la manière dont les Régions abordent la transition vers un monde bas carbone
- Apporter des **éléments de dialogue**
 - Au sein des Régions, entre Régions et avec leurs partenaires externes
- Fournir une **analyse** et des **recommandations** qui aideront les Régions à **communiquer**
 - sur les efforts à fournir dans la perspective d'améliorer leur stratégie climat (atténuation et adaptation)
- Fournir un **outil d'amélioration continue** et pas de comparaison inter-régional
- **Confidentialité** des données et des résultats

Un développement à partir de méthodes existantes



Une co-construction sur 18 mois



Support technique



Les fondamentaux de la méthodologie



Dans quelle mesure la politique climatique de votre Région contribue-t-elle à entrainer votre territoire vers une trajectoire de transition bas-carbone cohérente avec la SNBC ?

Objectifs	Quels sont les objectifs climat de la Région ?
Plan de transition	Comment prévoit-elle d'y arriver ?
Présent	Que fait-elle déjà ?
Héritage	Quel est l'effet des politiques précédemment mises en place (SRCAE, SAR...) ?
Cohérence	Quelle est la cohérence de l'ensemble des politiques et actions régionales ?

Les principes et outils de la méthodologie

Modules d'analyse	Analyse quantitative (écart et tendance)	Analyse qualitative (matrices de maturité)	Résultat synthétique
-------------------	--	--	----------------------

8 modules et 28 indicateurs

Quantitatif
Qualitatif (matrice de maturité)

Module	Indicateur	Poids
1. Objectifs du territoire	1.1 - Atteinte des objectifs passés	18%
	1.2 - Tendance passée des émissions territoriales	
	1.3 - Compatibilité des objectifs avec la SNBC	
	1.4 - Tendance future des émissions territoriales	
	1.5 - Alignement des budgets carbone sectoriels	
	1.6 - Prise en compte des émissions indirectes du territoire	
2. Planification stratégique	2.1 - Déclinaison de la SNBC dans le SRADDET	20%
	2.2 - Intégration des enjeux climat au sein des plans et politiques sectorielles (hors SRADDET)	
	2.3 - Prospective et modélisation	
3. Pilotage et suivi	3.1 - Gouvernance climat	15%
	3.2 - Dispositifs de suivi-évaluation	
	3.3 - Dispositifs de communication	
4. Budget	4.1 - Prise en compte des enjeux climat dans le processus budgétaire	15%
	4.2 - Ecoresponsabilité de la commande publique	
5. Patrimoine et compétences	5.1 - Tendance passée des émissions du Conseil Régional	7%
	5.2 - Stratégie de décarbonation du Conseil Régional sur son patrimoine et ses compétences	
	5.3 - Compatibilité de la trajectoire de réduction des émissions liées au parc de bâtiments du Conseil Régional	
	5.4 - Compatibilité de la trajectoire de réduction des émissions liées aux véhicules du CR (flotte et compétence transport)	
6. Entreprises et territoires	6.1 - Stratégies d'accompagnement des entreprises et territoires	12%
	6.2 - Dispositifs d'accompagnement des entreprises	
	6.3 - Dispositifs d'accompagnement des territoires	
	6.4 - Performance et engagement des entreprises et territoires	
7. Société civile et Enseignement Supérieur & Recherche (ESR)	7.1 - Stratégie d'accompagnement des acteurs de la société civile	8%
	7.2 - Dispositifs d'influence de l'enseignement supérieur et de la recherche	
	7.3 - Dispositifs d'influence des associations	
	7.4 - Dispositifs d'influence des habitants	
8. Partenaires nationaux & internationaux	8.1 - Coopération inter-régionale et avec les acteurs nationaux et internationaux	5%
	8.2 - Coopération Région-Etat sur les enjeux climat	

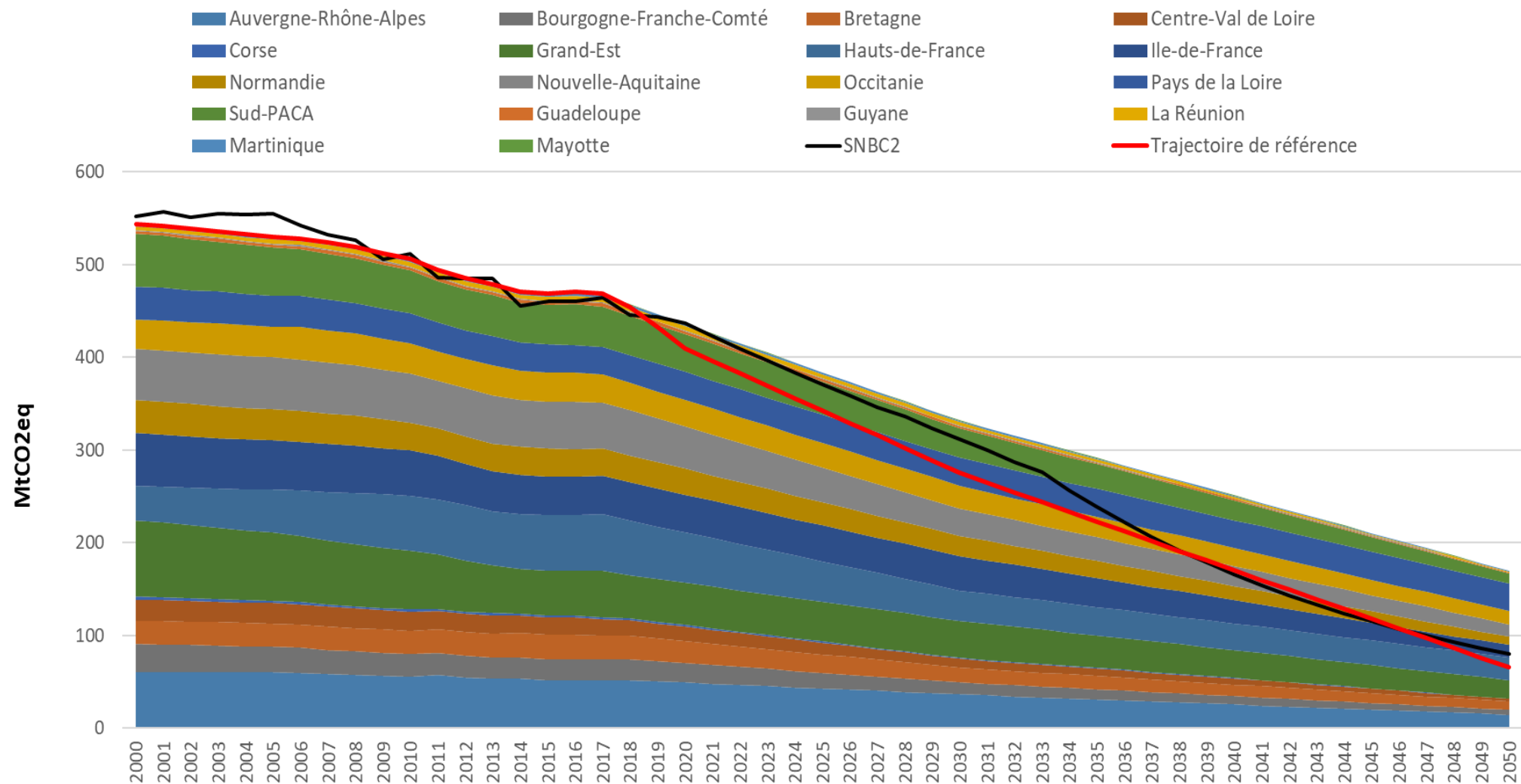
L'analyse s'appuie sur une analyse de données et documents

- Des **données** solides pour les **analyses quantitatives** :
 - La **SNBC et l'INSEE** pour la trajectoire d'émissions nationales et les projections de population
 - Les **données de l'ADEME** pour la performances des entreprises & des territoires
 - Les données **des observatoires régionaux** pour les émissions passées
 - Le **BEGES patrimoine & compétences** si celui-ci a été réalisé, ainsi que le niveau de performance du parc de bâtiments du Conseil Régional et de ses véhicules (flotte et compétence transport)
- Une large variété de **documents** pour les **analyses qualitatives** :
 - Les **SRADDET/SAR, SAR, PPE, SRDEII, CPRDFOP et SRESRI** pour la planification stratégique
 - Les autres plans climats (volontaires) régionaux
 - Le SPASER ou SPAR pour les **achats responsables**
 - Les **dispositifs destinés à soutenir** les entreprises, les territoires et la société civile
 - Des **rapports d'activité**, notamment pour les délégations de service publique et le volet budgétaire ;
 - Des **études prospectives** sur les impacts du changement climatiques sur la région, déclinaisons de scénarios nationaux (par exemple le scénario négaWatt)
 - Des **éléments de réponse circonstanciés** transmis par la Région sur l'organisation de la gouvernance interne, les partenariats internationaux, la politique d'achats responsables...

Construction de trajectoires de références régionales

- Construction des **trajectoires GES régionales** issues des SRADDET, utilisées pour les indicateurs 1.3 et 1.4:
 - o Reconstruction des émissions GES historiques jusqu'en 2017, à partir des données observatoires régionaux
 - o Définition des trajectoires futures envisagées dans les SRADDET/SRCAE (points de passage 2030 et 2050)
 - o Régionalisation des puits de carbone naturel
- Construction des **trajectoires GES régionales de référence** :
 - o Emissions construites à partir de 3 points de passage (2020, 2030 et 2050)
 - o Utilisation de la valeur cible de la SNBC2 (4,4 t_{eq}CO₂/hab pour 2030 et 1,1 t_{eq}CO₂/hab pour 2050)
 - o Ces valeurs cibles sont ramenées à l'échelle régionale à partir des données relatives aux évolutions de population régionales jusqu'à 2050 issues de l'INSEE.
- Méthode construite à partir des données régionales existantes et des SRADDET
- Ces trajectoires et budgets carbone pourront être facilement modifiés dans la méthodologie générale si à l'avenir une méthode plus robuste était développée

Trajectoires régionales incluses dans les SRADDET au regard de la trajectoire SNBC2 et de la somme des trajectoires régionales de référence



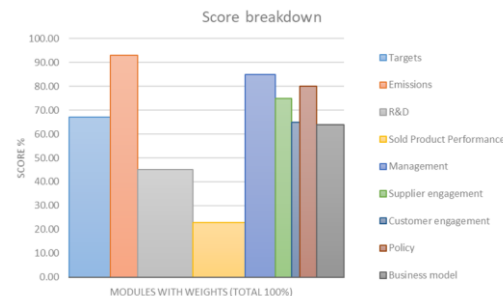
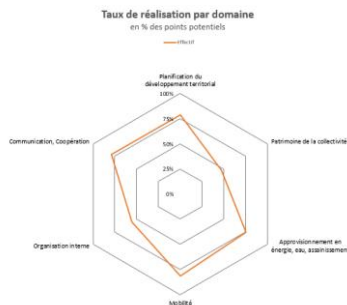
Le résultat comporte 3 composantes

Score de performance

Dans quelle mesure la politique climatique de votre Région contribue-t-elle à entrainer votre territoire vers une trajectoire bas-carbone cohérente avec la SNBC ?

Entre 1 et 20.

Résultat de la pondération des scores obtenus pour chaque module, sachant que le score de chaque module est lui-même le résultat de la pondération des indicateurs.



Illustrations :

Score narratif

D'un point de vue extérieur, comment la Région se positionne ? (cohérence & crédibilité, transparence, réputation, risques, communication du récit)

Entre E et A

Analyse de manière qualitative la cohérence de l'ensemble, la transparence des informations fournies et de manière générale des informations publiques disponibles, la réputation de la région (au regard des controverses), la manière dont le Conseil Régional traite les risques climatiques et de transition ainsi que la manière dont le Conseil Régional communique un « récit » au regard des enjeux bas carbone et d'adaptation au changement climatique.

Score de tendance

Dans le futur, l'alignement de la Région avec les besoins d'une transition bas-carbone va-t-il augmenter, rester stable ou diminuer ?

- = +

Témoigne de l'évolution future de la région vers une région bas-carbone à la lumière de sa stratégie, des actions entreprises et à venir. Il reflète les efforts et les actions engagés par la Région et de mettre en avant l'état d'esprit de la Région vis-à-vis de la démarche de progrès.

Permet de répondre à la question suivante : si l'analyse était répétée dans un avenir proche, comment évoluerait le score de performance (amélioration franche / globalement égale / détérioration franche) ?

Exemple :
(Score maxi.)

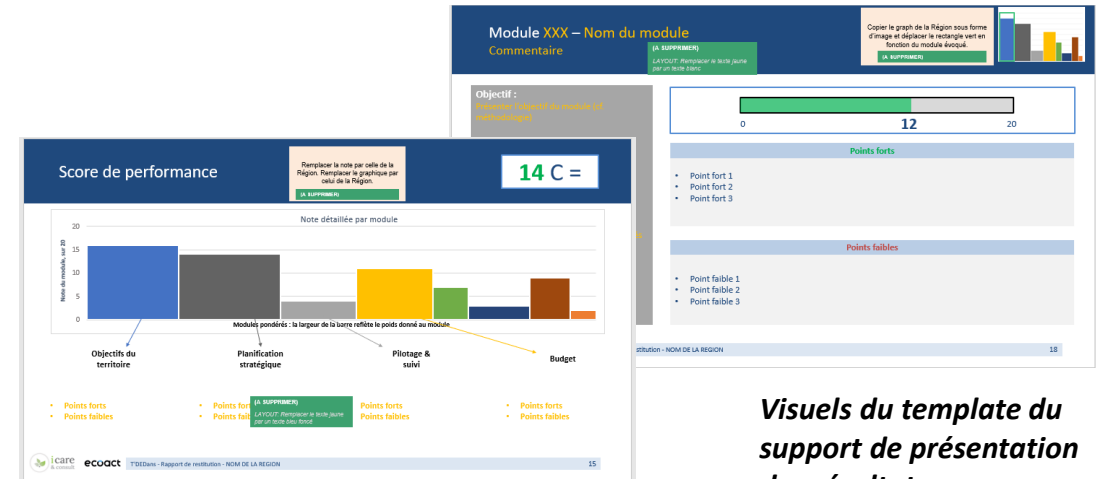
20 A +

Livrables fournis



Support de présentation des résultats

- Pour chaque module, détaille les points forts, points d'améliorations et les recommandations
- Synthèse des résultats de l'analyse



Visuels du template du support de présentation des résultats



Grille d'analyse détaillée de la Région

- Explicite les différentes analyses, calculs et recommandations détaillées par indicateur
- Pourra servir d'outil de pilotage et de suivi

3. Pilotage et suivi										Méthode de calcul		Méthode de calcul		Méthode de calcul		Méthode de calcul	
Indicateur	Objectif	Indicateur	Méthode de calcul	Méthode de calcul	Méthode de calcul	Méthode de calcul	Méthode de calcul	Méthode de calcul	Méthode de calcul	Méthode de calcul	Méthode de calcul	Méthode de calcul	Méthode de calcul	Méthode de calcul	Méthode de calcul	Méthode de calcul	Méthode de calcul
1.1
1.2
1.3

Visuel de la grille d'analyse Excel

SÉANCE DE QUESTIONS

CAS PRATIQUE ET RETOUR D'EXPÉRIENCE : LA RÉGION CENTRE-VAL-DE-LOIRE

Déroulement de l'analyse



Objectifs

Sollicitation par mail

Réunion à distance permettant d'expliquer le déroulé de l'analyse, les principes de la méthodologie et les données à collecter (et personnes ressources)

Collecte de la données et sollicitations des personnes ressources identifiées

Remplissage d'une grille d'analyse par le groupement

Echange sur les résultats et les recommandations en vue d'une amélioration

Réunions complémentaires

Temps d'échanges à prévoir



1h



Echanges réguliers chaque semaine



Questions si besoin



2h

Outils

Planification de la réunion de lancement et de la réunion de restitution

Liste de données à collecter
Méthodologie complète
Planning de l'analyse

Excel de suivi de la collecte

Fichier Excel d'analyse au regard de la méthodologie

Support synthétique de présentation des résultats et des recommandations
Fichier Excel final d'analyse au regard de la méthodologie

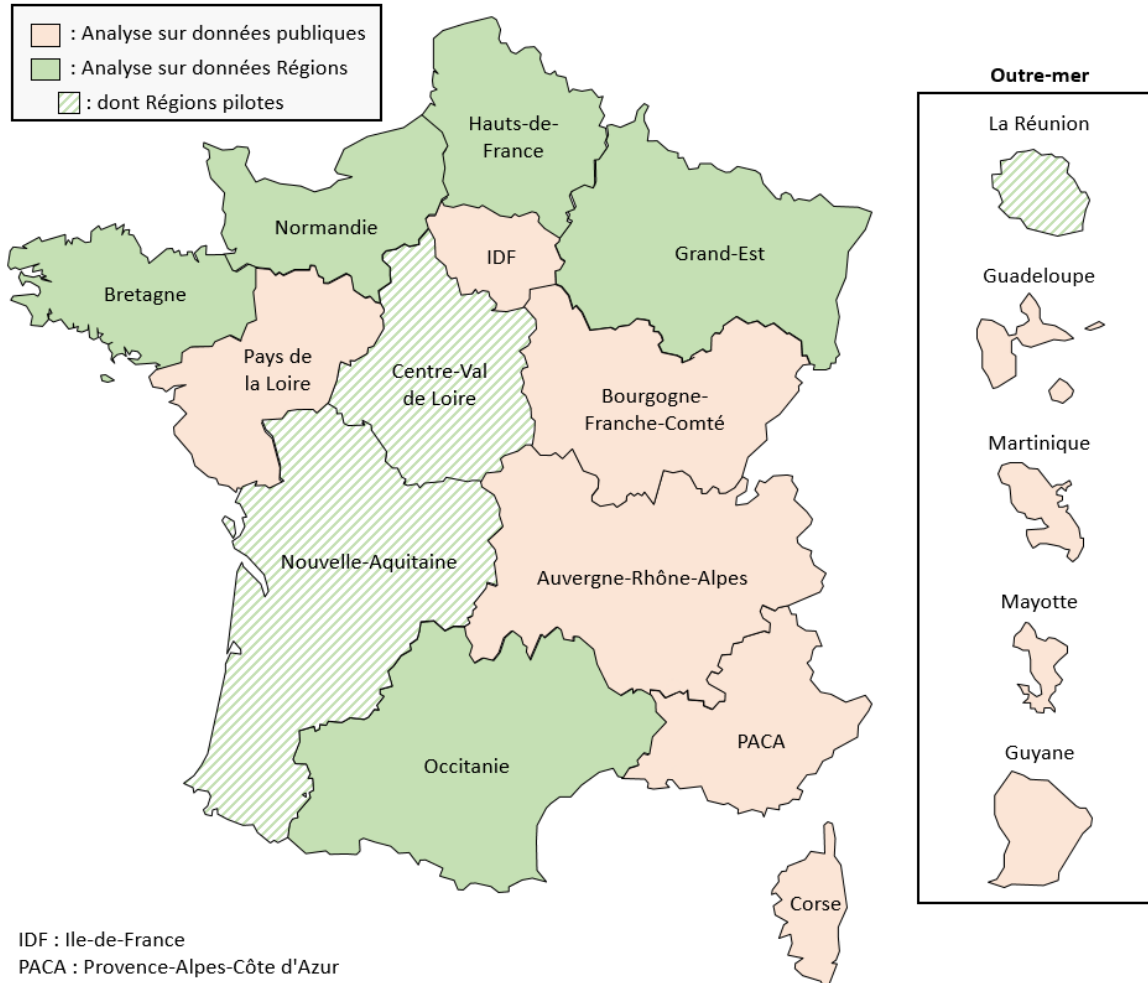
Retours et actions envisagées en interne et avec les acteurs du territoire

- Approche partenariale et méthodologique intéressante qui a permis à la Région de poser un diagnostic dans une perspective d'amélioration en continu de nos pratiques
- Démarche complémentaire avec d'autres menées par la collectivité (BEGES et bilan carbone) qui a fourni une vision globale de là où l'on se situe et a permis une prise de conscience interne de la hauteur de la « marche à monter » sur certains sujets
- Analyse qui nécessite une appropriation pour traduire les résultats en leviers d'amélioration opérationnels pour la collectivité et inscrire le travail dans la durée

SÉANCE DE QUESTIONS

ENSEIGNEMENTS ET PROCHAINES ÉTAPES

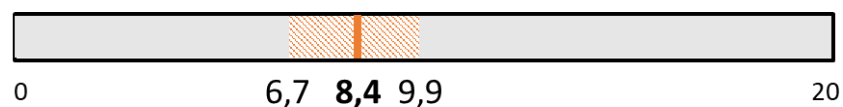
Toutes les Régions françaises ont été analysées



- 3 Régions pilotes
- 5 Régions volontaires
- 10 Régions analysées sur « données publiques »

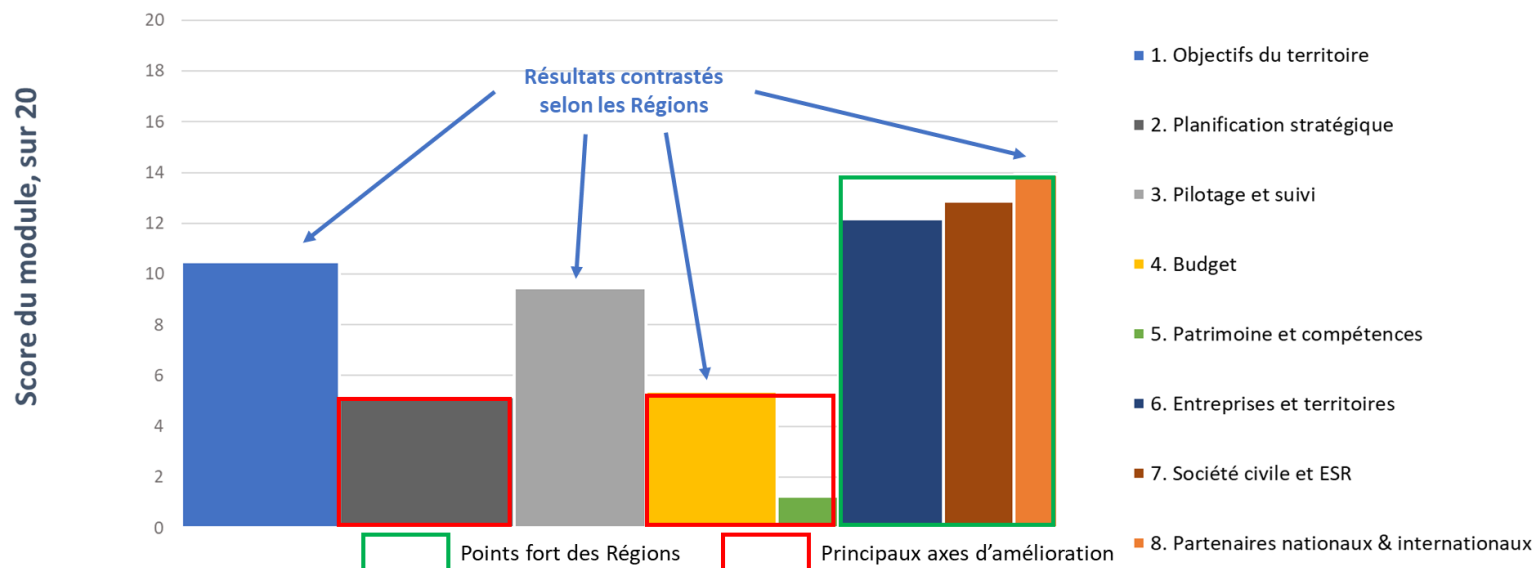
Quelle contribution des Régions à la SNBC ?

Scores de performance des Régions métropolitaines
(Analyses sur données Régions - Moyennes pondérées
par les populations)



Une contribution des Régions aux
objectifs de la SNBC qui pourrait
globalement être améliorée

Score de performance moyen détaillé par module pour les Régions
métropolitaines analysées sur la base de données collectées par celles-ci



Des Régions plutôt **matures** sur
l'accompagnement des acteurs de
leur territoire, mais des **bonnes
pratiques à généraliser** sur
l'ensemble des Régions

Recommandations générales adressées aux Régions analysées

1. Profiter d'une **révision du SRADDET** ou équivalent pour le rendre cohérent avec les objectifs de la SNBC2
2. **Renforcer les dispositifs de suivi et d'évaluation** des objectifs climatiques du SRADDET
3. **Intégrer pleinement les enjeux climatiques** au sein des plans et politiques sectoriels (développement économique, formation professionnelle, recherche et innovation)
4. Mettre en place une **Gouvernance climat** partagée avec les acteurs du territoire (instance de dialogue)
5. Pérenniser les aides et investissements inscrits au sein des **plans de relance** qui contribuent aux changements structurels bas-carbone
6. Intégrer les **enjeux climatiques dans le processus budgétaire** et dans les marchés publics et DSP
7. Renforcer **l'exemplarité bas-carbone de la Région** (BEGES et plan de transition ambitieux) et valoriser les retours d'expérience
8. Mettre en place des **programmes d'accompagnement ambitieux** des acteurs du territoire dans la transition bas carbone
9. Renforcer les dispositifs d'accompagnement des entreprises et des territoires pour la réduction de leurs émissions de GES
10. Renforcer les **coopérations** entre Régions et avec les autres échelons territoriaux

Retours des Régions ayant participé à l'analyse

1. **Démarche pertinente** : objectifs globalement en adéquation avec les besoins des Régions ;
2. **Bonne articulation avec d'autres initiatives** récentes ou en cours (BEGES, observatoires régionaux énergie climat, évaluation climat des budgets, suivi SRADDET);
3. **Périmètre** couvert par la méthodologie globalement **complet** (manque sujet de la séquestration carbone) ;
4. Apporte de la **méthode** dans une logique d'**amélioration continue**
5. Outil de **dialogue interne** et permet d'alimenter les feuilles de routes et schémas directeurs
6. Nécessité **d'accompagner les Régions** analysées afin de leur permettre de mieux s'approprier la méthodologie et les résultats de la démarche (scores et recommandations) ;
7. La **participation des Régions à la collecte des données** est une condition nécessaire à la pertinence des analyses, sinon elles ne seront que partielles ;
8. La réalisation de la démarche par un tiers de confiance permet d'objectiver l'analyse et donc d'asseoir sa crédibilité ;
9. Une nécessaire adaptation de la méthode pour les **Régions d'Outre-mer**.

Les suites à donner au niveau des Régions

Continuer sur la dynamique engagée pour qu'il devienne un outil central de **pilotage et de suivi** des politiques climatiques régionales :

1. Encourager les Régions analysées uniquement sur la base de données publiques à réaliser l'exercice ;
2. Inciter les Régions qui ont réalisé l'exercice de manière complète à **mettre en œuvre les recommandations** issues des analyses et à utiliser l'outil proposé comme outil de suivi et de pilotage de l'action climatique de leur Région ;
3. Promouvoir la création d'une communauté d'utilisateur ou un espace de dialogue entre les Régions sur la démarche et les bonnes pratiques ;
4. **Valoriser la démarche** et la méthode **auprès des territoires infrarégionaux** pour les impliquer davantage dans une dynamique collective vers une trajectoire bas-carbone du territoire régional ;
5. Prévoir une **mise à jour** de la méthodologie (séquestration carbone, adaptation aux Régions d'OM, ...)
6. Approfondir la méthodologie de calcul des **trajectoires de références**

Les suites à donner au niveau des territoires infra régional

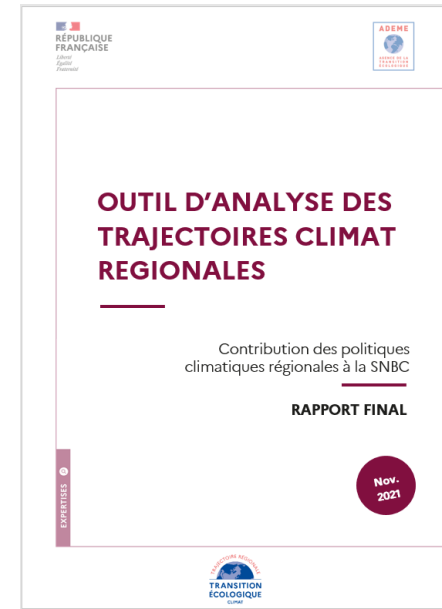
Etudier la faisabilité d'adapter la méthodologie à l'échelle infrarégionale :

- Outiller les territoires de type EPCI d'une méthodologie similaire leur permettant de se projeter sur une trajectoire bas-carbone cohérente avec les objectifs fixés au niveau régional.
- Pour compléter les démarches existantes tels que les Plans Climat Air Energie Territoriaux (PCAET) et le programme de labellisation « Territoire engagé transition écologique », anciennement nommé « Cit'ergie »

SÉANCE DE QUESTIONS

Conclusion

- Courant décembre les livrables seront rendus **publics** sur le site de l'ADEME :
 - Le rapport de synthèse
 - Le document méthodologique
- Une **vidéo** avec les témoignages des VP des Régions Nouvelle Aquitaine et Centre Val de Loire à visionner avec le lien suivant :
<https://vimeo.com/604051458/6e538fc2b9>





22 NOV. AU
3 DEC. 2021

SOMMET
VIRTUEL
DU CLIMAT

MERCI !

Donnez-nous votre avis sur cette webconférence

