

# SVMC

22 NOV. AU  
3 DEC. 2021

# SOMMET VIRTUEL DU CLIMAT

Un évènement co-porté par :

[www.sommetvirtuelduclimat.com](http://www.sommetvirtuelduclimat.com)



Sponsor Officiel :

**bpi**france

# Notre mission : permettre aux entreprises et collectivités de s'engager, d'agir et d'avancer concrètement sur la voie collective de la neutralité carbone



## ENTREPRISES ET ORGANISATIONS

Comment se préparer et pérenniser son entreprise dans un monde décarboné ?



## COLLECTIVITÉS ET TERRITOIRES

Comment arriver à la neutralité carbone et rendre son territoire résilient ?



DES LEVIERS  
D' ACTIONS  
CONCRETS



DES APPORTS  
D' EXPERTISE  
TECHNIQUE



DES RETOURS  
D' EXPÉRIENCES  
INSPIRANTS

# Les co-porteurs



## APCC

L'Association des Professionnels en Conseil Climat Energie et Environnement représente les bureaux d'études qui conseillent les entreprises, collectivités et établissements publics sur les sujets liés à la transition énergétique. Parmi ses actions phares, elle anime des groupes de travail métiers, organise des webconférences et événements, publie des articles et autres livrables.



## ADEME

L'Agence De l'Environnement et de la Maitrise de l'Energie participe à la mise en œuvre des politiques publiques dans les domaines de l'environnement, de l'énergie et du développement durable. Elle met à disposition des entreprises, collectivités locales, pouvoirs publics et grand public ses capacités d'expertise et de conseil.



## ABC

Depuis 2011, l'Association Bilan Carbone (ABC) participe activement à la lutte contre le changement climatique en fédérant les expertises, en sensibilisant les parties prenantes et en mettant à disposition des organisations les solutions et bonnes pratiques adéquates – à l'échelle national et international – pour réussir leur transition énergie-climat.



## Fédération CINOV

Le CINOV est la fédération patronale représentative des métiers de la prestation intellectuelle du conseil, de l'ingénierie et du numérique. Ses domaines d'activités sont variés, allant de la construction au tourisme en passant par l'environnement, l'énergie et le changement climatique.

# MERCI !

Sponsor Officiel



Sponsors Gold



Sponsors Silver



Partenaires



# Soutenir le SVC

Nous avons à cœur de proposer un événement accessible à tous et donc **100% gratuit pour les participants**. Cependant, pour qu'un tel événement puisse avoir lieu, nous devons déployer de nombreuses ressources (humaines, techniques)... Qui nécessitent un certain financement !

Si vous appréciez notre initiative, et pour compléter les ressources apportées par les co-porteurs et nos sponsors, **nous vous invitons à nous montrer votre soutien en laissant un pourboire à prix libre** pour votre participation à l'événement ! Par exemple, vous pourriez imaginer faire don du montant du repas, du billet de train ou de l'hôtel que vous auriez payé si vous vous étiez déplacé.

NB : votre contribution ne pourra pas faire l'objet d'une défiscalisation.





22 NOV. AU  
3 DEC. 2021

SOMMET  
VIRTUEL  
DU CLIMAT

WEBCONFÉRENCE

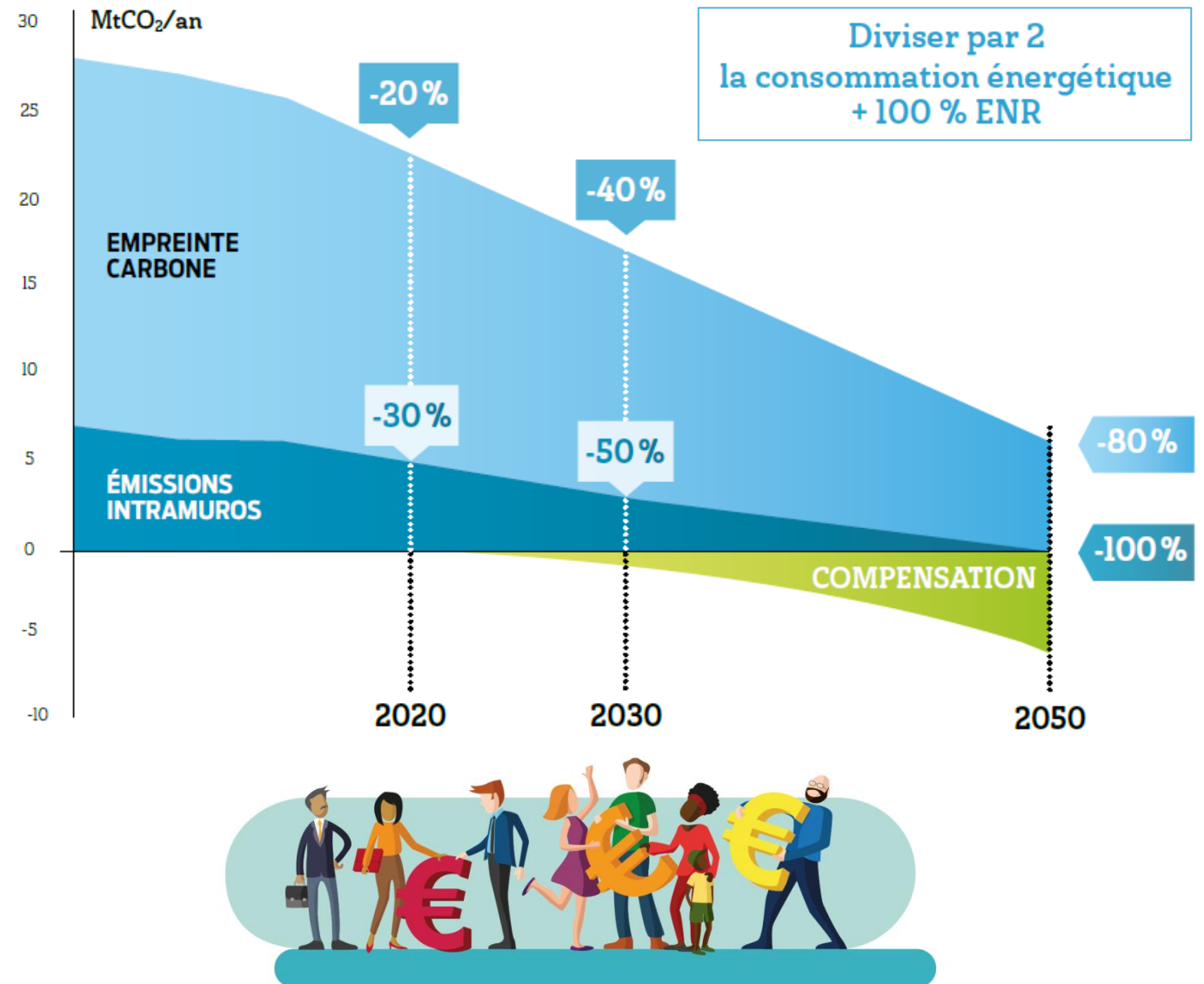
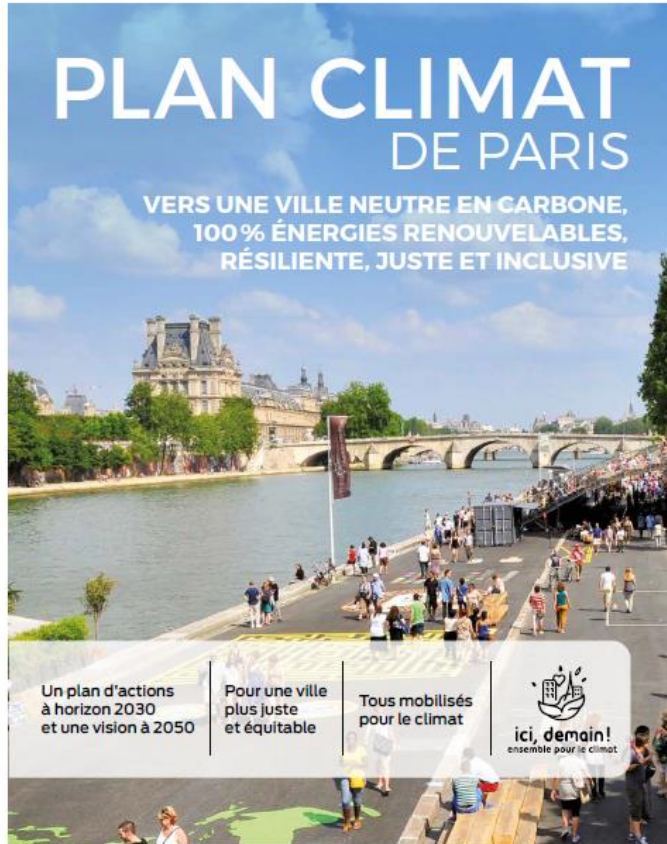
PARIS FONDS VERT :

UN DISPOSITIF DE FINANCEMENT INNOVANT

2 décembre 2021





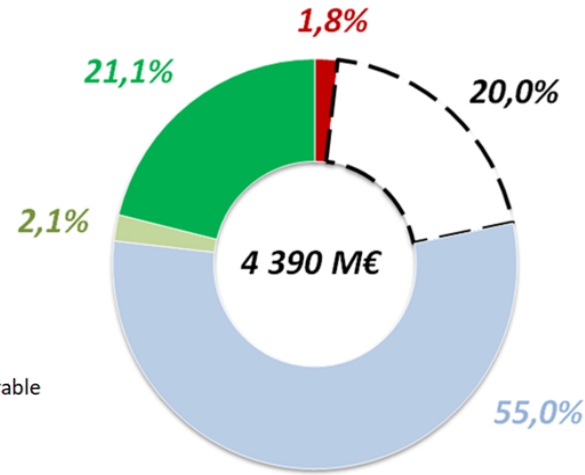


# OPERATEUR LOCAL DE COMPENSATION CARBONE





# Aligner finance & climat



■ Très favorable ■ Plutôt favorable ■ Neutre □ Indéfini ■ Défavorable  
Évaluation des dépenses du CA 2019

DISPOSER D'UNE ÉVALUATION CLIMAT DU BUDGET PERMET AUX ÉLU·E·S ET AUX SERVICES DE LA COLLECTIVITÉ DE :



**Identifier et comprendre**  
quelles sont les dépenses bénéfiques pour le climat, et celles avec un effet négatif



**Évaluer la cohérence**  
des dépenses avec les objectifs climatiques

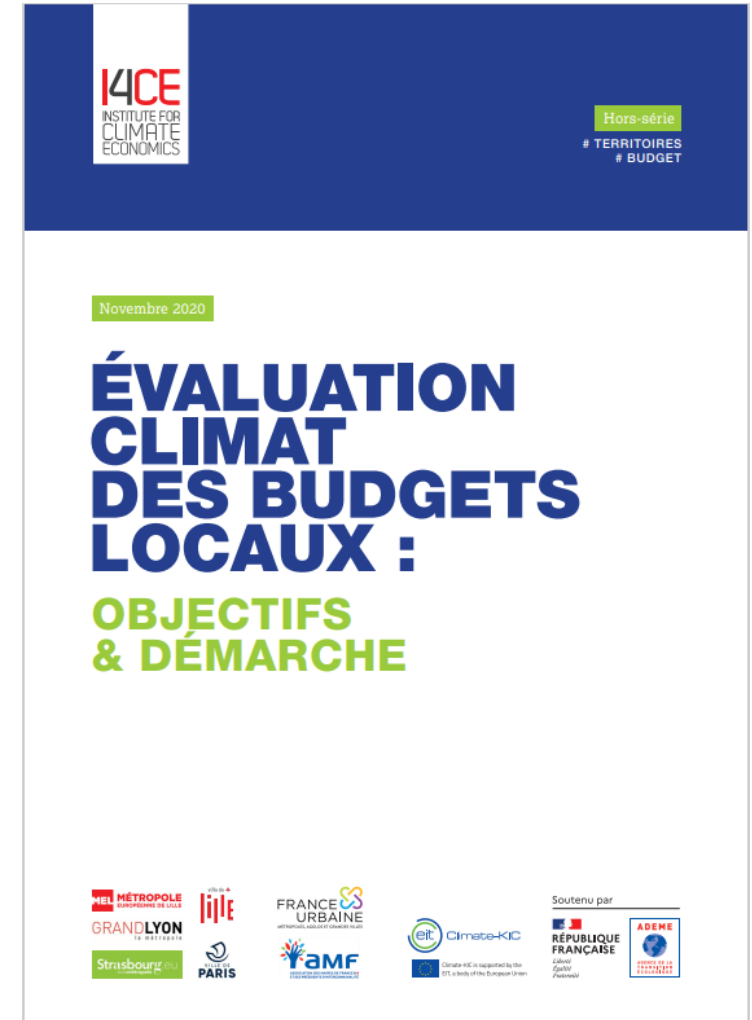


**Analyser les marges de manœuvre**  
pour réorienter les dépenses selon un prisme climat



**Suivre l'évolution**  
d'exercice en exercice

@I4CE\_



# Financer la transition



20% du budget participatif dédié à des projets  
Climat (6.5 millions € en 2018)



**2021**

Un budget de 5 millions d'euros est  
attribué au projet « **S'adapter aux  
effets du réchauffement climatique à  
Paris** »



Obligations  
Vertes

2015	300 millions € (1.71% -15 ans)
2017	320 millions € (1.48% -17 ans)
2020	300 millions € (0.47% -25 ans)







**PARIS**  
FONDS VERT

**Fonds croissance pour une ville durable**



PARIS FONDS VERT

# 2018 : Innover avec un nouvel outil financier au service de la transition écologique

Un **fonds d'investissement territorial** dédié à la transition écologique

*La possibilité pour Paris de créer un fonds d'investissement territorial dédié à la transition écologique a été ouverte en 2017 par la Loi : loi n°2017-257 du 28 février 2017 relative au statut de Paris et à l'aménagement métropolitain, article L2253-1 Code général des collectivités territoriales*



- Créé par la Ville de Paris mais dont la gestion est confiée à un gestionnaire indépendant (DEMETER)
- Soutenir les entreprises dont les solutions contribuent à l'accélération de la transition écologique (du territoire parisien)





# PARIS FONDS VERT



## Portefeuille ciblé

Fonds de **160 M€**

**20 participations**

Tickets d'investissement de **5 M€ à 15 M€**

**Minoritaire significatif**

## Structure juridique & durée

**Fonds Professionnel de Capital Investissement (FPCI)**

géré par Demeter

Durée de **10 ans**

Période d'investissement de **4 ans**

## Soutien & apport stratégique

**Aide au déploiement** (notamment à Paris)

Accompagnement via présence aux Boards

Expertise de nos **LPs corporate**

Réseau large et pertinent

## Secteurs

Bâtiment, Mobilité, Gestion des déchets, Énergie, qualité de l'air, Économie Circulaire, Digital au service des villes durables



# Investisseurs

**bpi**france



**PARIS**



Corporates



# Analyse financière et stratégie d'investissement

## Stratégie d'investissement

**Villes durables** : impact sur Paris et les métropoles

**PME à croissance rapide** (croissance)

**France** (50%), **Allemagne** (15/20%), **Espagne** (15/20%), **RoW**  
(10/20%)

Technologies / Business models **éprouvés**

**Marché en croissance**

**Business plans** : part significative de revenus récurrents,  
pérennité des niveaux de marge, intensité capitalistique  
modérée

**Chiffre d'affaires > 5 M€**

**EBITDA récurrent > 0**

**Equipe dirigeante de qualité**

Solution intégrant une forte **composante digitale**

## Types de sociétés éligibles (liste non exhaustive):

Editeurs de logiciels en mode **SaaS** pour la transition écologique urbaine

Fabricants de **petit équipement** : vélos à assistance électrique, engins de déplacement personnel, bornes de recharge électrique, capteurs CO<sub>2</sub>, purificateurs d'air, ...

Solutions d'**ingénierie/AMO** et services pour l'efficacité et la rénovation énergétiques des bâtiments, BIM

Matériaux bas-carbone pour le bâtiment et la construction (bois et autres matériaux biosourcés, construction modulaire)

Prestataires de **services aux modèles innovants** pour favoriser l'émergence de **smart cities** :



**Recyclage / valorisation** des déchets de toute nature (de chantier, électroniques, biodéchets, ...)



Systèmes de **production / gestion de l'énergie** en milieu urbain (solaire, géothermie, récupération de chaleur fatale, pompes à chaleur, ...)



Amélioration des solutions de **mobilité**, de **livraison du dernier kilomètre**, de **économie circulaire**, de **circuits courts**, ...



Agriculture urbaine



PARIS FONDS VERT

## Méthodologie de mesure d'impact



Mesure d'**impact environnemental et territorial** réalisée par le cabinet de conseil carbone 4 pour les entreprises du portefeuille de Paris Fonds Vert

**Critères évalués** : impact carbone, impact énergétique, production et consommation d'énergie renouvelable, circularité, qualité de l'air, transition juste, résilience





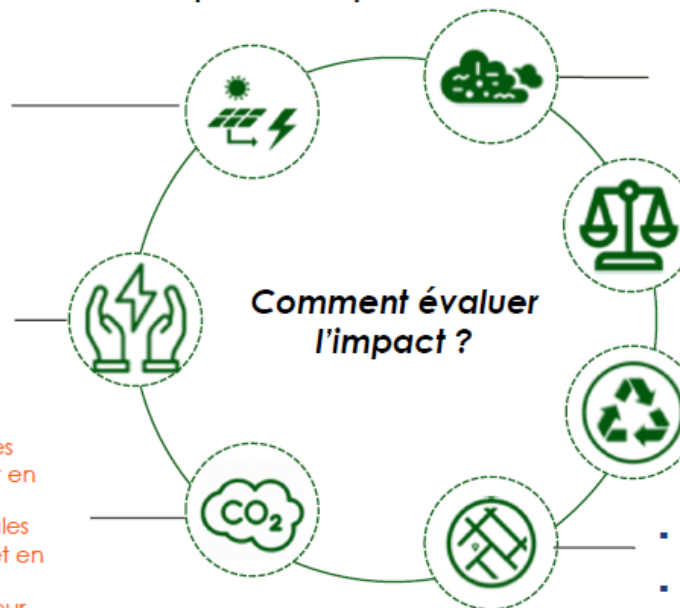
# PARIS FONDS VERT

➤ Les indicateurs d'impacts suivants sont pris en compte :

- Energie renouvelable produite (locale/non locale) (en MWh/an)

- Gain énergétique absolu local et global (en MWh/an)
- + indicateurs sectoriels **énergie**

- Emissions absolues et relatives locales induites et évitées (en tCO<sub>2</sub>eq/an et en tCO<sub>2</sub>eq/M€ chiffre d'affaires)
- Emissions absolues et relatives globales induites et évitées (en tCO<sub>2</sub>eq/an) et en tCO<sub>2</sub>eq/M€ chiffre d'affaires)
- + indicateurs en intensité selon secteur



- Impact sur qualité de l'air intérieur
- Impact sur la qualité de l'air extérieur
- + indicateurs sectoriels **air**

- Nombre de bénéficiaires (usagers, Parisiens, habitants, touristes) (en bénéficiaires/an)
- Réduction de la précarité (énergétique, alimentaire...)
- Accessibilité (financière, ergonomique, fracture numérique)
- Acceptabilité sociale

- Risque d'augmentation des déchets
- Impact des produits et services sur la circularité
- + indicateurs sectoriels **déchets**

- Impact de la société sur la résilience de Paris par rapport aux principaux aléas climatiques
- + indicateurs sectoriels **TIC pour le climat**

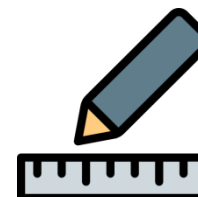
## LÉGENDE

POLLUTION AIR	TRANSITION JUSTE	CIRCULARITÉ	ADAPTATION
PRODUCTION ET CONSOMMATION ENR	GAIN GHG	GAIN ENERGIE	

Indicateurs **quantitatifs**

Indicateurs **qualitatifs**

© 2018 Carbone 4



2021 – OÙ EN EST-ON ?

# Gouvernance

## Comité stratégique

Ademe, AFD, C40 Cities, Ville de Paris, Cycle Capital, eCapital, European Climate Foundation, FNH, Global Optimism, OCDE, Banque Mondiale.  
1 à 2 fois par an, pour débattre des tendances de la métropole durable.

## Comité de conformité

Jusqu'à 5 membres. Ville de Paris, Bpifrance, CDC, Aviva, ProBTP, SOLIDEO, SWEN  
Une fois par an minimum pour résoudre les potentiels conflits d'intérêt.

## Comité consultatif

Jusqu'à 14 membres. Ville de Paris, Bpifrance, SOLIDEO, Aviva, Covea, CEGC, Fayat, IFPEN, ProBTP, Suez, Gecina, SOPER, Lucia Holding, Noria  
Tous les trimestres pour émettre un avis consultatif sur les investissements.

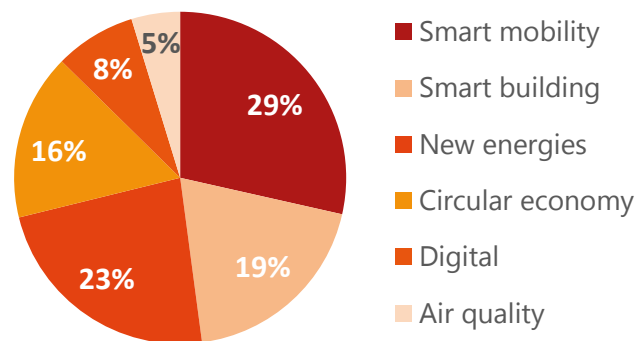
## Comité d'investissement

S Villecroze, S Paturle, L Cormier, S Chrétien, O Usureau, H Schragmann.  
Dès que nécessaire pour décider des investissements et des sorties.

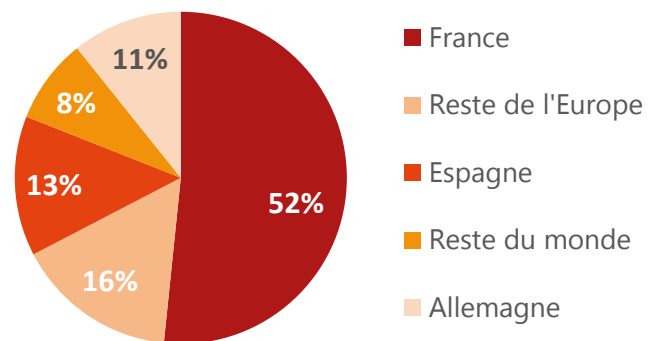
# Deal flow

**1042** dossiers d'investissement qualifiés ont été identifiés par notre équipe depuis le démarrage de Paris Fonds Vert

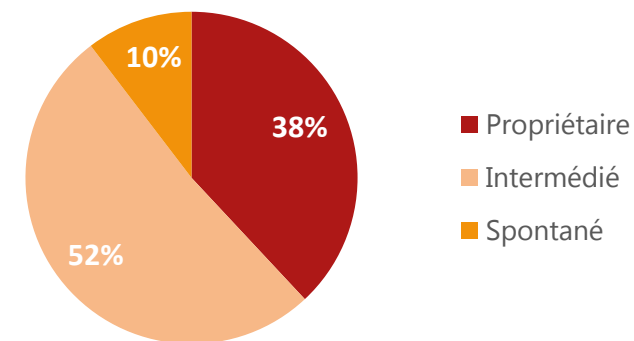
## Secteurs



## Géographie























## Source





# Portefeuille actuel

	Activités	Nationalité	CA 2020
	Plateforme digitale de gestion des déchets de chantier		31,1 M€
	Solutions de charge rapide pour véhicules électriques		23,4 M€
	Ingénieuriste de la performance énergétique et environnementale des bâtiments		33,3 M€
	Services télématiques de gestion de flotte automobiles d'entreprises		10,2 M€
	Solutions pour l'autoconsommation solaire		20,1 M€
	Outil de diagnostic de panne, vente de pièces détachées et services d'assistance à la réparation		11,6 M€
	Logiciel pour la mise en œuvre de projets liés à la <i>Smart city</i> , au <i>Smart Metering</i> et au <i>Smart Grid</i>		4,0 M€
	Designer, fabricant et distributeur de trottinettes électriques premiums, pliables et innovantes		6,6 M€
	Plateformes MaaS en marque blanche pour les autorités publiques et les entreprises		4,3 M€
	Constructeur de bâtiments verts et circulaires (cradle to cradle)		108,7 M€



## Questions, compléments et discussion



ici, demain!  
ensemble pour le climat

## RESSOURCES

### Plan Climat de Paris

La page Plan Climat :

<https://www.paris.fr/pages/paris-pour-le-climat-2148>



[Vidéo explicative](#) du Plan Climat (27 min)



[Clip vidéo](#) Paris Neutre en carbone (1 min 38)



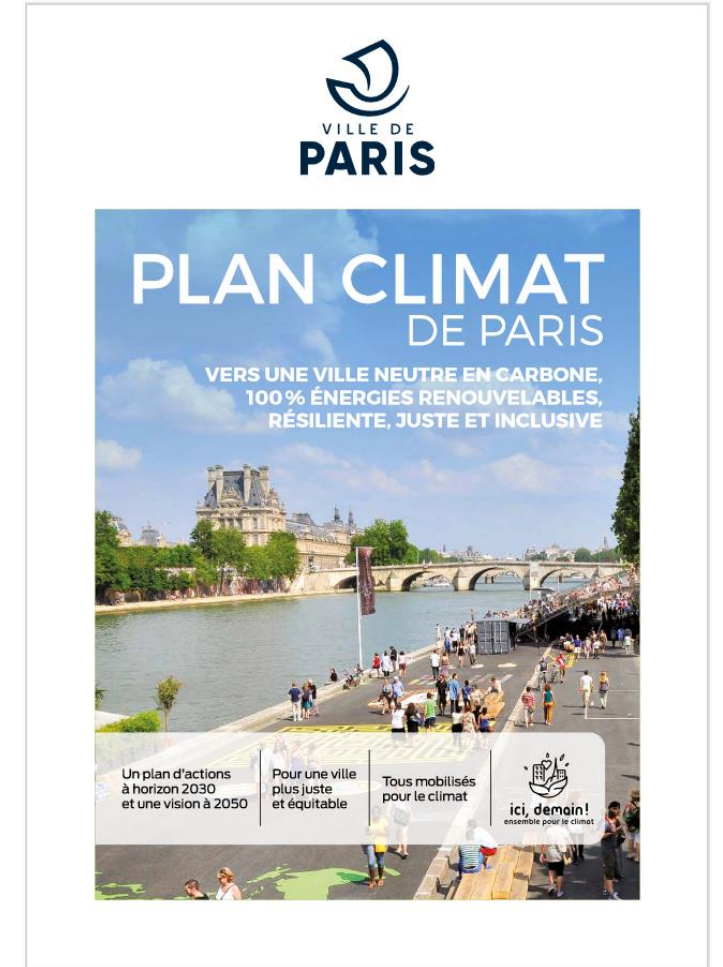
[Synthèse du Plan](#)



[Le bilan Gaz à Effet de Serre](#)



[Le Bleu Climat](#)  
(rapport annuel)



[Plan Climat de Paris](#)



## RESSOURCES

### Plan Climat de Paris

La page Adaptation :  
[Paris s'adapte au  
changement climatique -  
Ville de Paris](#)



avant-hier

#### Paris face aux changements climatiques

Paris.fr

Découvrez ici :

- les résultats de l'actualisation de l'étude des vulnérabilités et des robustes du territoire parisien face au changement climatique et à la raréfaction des ressources.
- la politique d'adaptation au changement climatique mise en œuvre à Paris ainsi que les solutions qui seront déployées dans les années à venir pour protéger les usagers et renforcer la résistance des infrastructures.

[Vidéo](#) résultats de l'étude (3 min 43)



[Téléchargement](#) - Étude disponible dans son intégralité sur Paris.fr



[Synthèse de l'étude](#)



# 22 NOV. AU 3 DEC. 2021

# VIRTUE

Yann FRANÇOISE [yann.francoise@paris.fr](mailto:yann.francoise@paris.fr)

Elsa MESKEL [elsa.meskel@paris.fr](mailto:elsa.meskel@paris.fr)

<http://www.paris.fr/planclimat>

Eric VINCENT [eric.vincent@demeter-im.com](mailto:eric.vincent@demeter-im.com)

<http://paris-fonds-vert.demeter-im.com/>

## MERCI !

Donnez-nous votre avis sur cette webconférence

