

SVMC

22 NOV. AU
3 DEC. 2021

SOMMET VIRTUEL DU CLIMAT

Un évènement co-porté par :

www.sommetvirtuelduclimat.com



Sponsor Officiel :

bpifrance

Notre mission : permettre aux entreprises et collectivités de s'engager, d'agir et d'avancer concrètement sur la voie collective de la neutralité carbone



ENTREPRISES ET ORGANISATIONS

Comment se préparer et pérenniser son entreprise dans un monde décarboné ?



COLLECTIVITÉS ET TERRITOIRES

Comment arriver à la neutralité carbone et rendre son territoire résilient ?



DES LEVIERS
D' ACTIONS
CONCRETS



DES APPORTS
D' EXPERTISE
TECHNIQUE



DES RETOURS
D' EXPÉRIENCES
INSPIRANTS

Les co-porteurs



APCC

L'Association des Professionnels en Conseil Climat Energie et Environnement représente les bureaux d'études qui conseillent les entreprises, collectivités et établissements publics sur les sujets liés à la transition énergétique. Parmi ses actions phares, elle anime des groupes de travail métiers, organise des webconférences et événements, publie des articles et autres livrables.



ADEME

L'Agence De l'Environnement et de la Maitrise de l'Energie participe à la mise en œuvre des politiques publiques dans les domaines de l'environnement, de l'énergie et du développement durable. Elle met à disposition des entreprises, collectivités locales, pouvoirs publics et grand public ses capacités d'expertise et de conseil.



ABC

Depuis 2011, l'Association Bilan Carbone (ABC) participe activement à la lutte contre le changement climatique en fédérant les expertises, en sensibilisant les parties prenantes et en mettant à disposition des organisations les solutions et bonnes pratiques adéquates – à l'échelle national et international – pour réussir leur transition énergie-climat.



Fédération CINOV

Le CINOV est la fédération patronale représentative des métiers de la prestation intellectuelle du conseil, de l'ingénierie et du numérique. Ses domaines d'activités sont variés, allant de la construction au tourisme en passant par l'environnement, l'énergie et le changement climatique.

MERCI !

Sponsor Officiel



Sponsors Gold



Sponsors Silver



Partenaires



Soutenir le SVC

Nous avons à cœur de proposer un événement accessible à tous et donc **100% gratuit pour les participants**. Cependant, pour qu'un tel événement puisse avoir lieu, nous devons déployer de nombreuses ressources (humaines, techniques)... Qui nécessitent un certain financement !

Si vous appréciez notre initiative, et pour compléter les ressources apportées par les co-porteurs et nos sponsors, **nous vous invitons à nous montrer votre soutien en laissant un pourboire à prix libre** pour votre participation à l'événement ! Par exemple, vous pourriez imaginer faire don du montant du repas, du billet de train ou de l'hôtel que vous auriez payé si vous vous étiez déplacé.

NB : votre contribution ne pourra pas faire l'objet d'une défiscalisation.





22 NOV. AU
3 DEC. 2021

SOMMET
VIRTUEL
DU CLIMAT

WEBCONFÉRENCE

DÉCLOISONNER ÉTABLISSEMENTS DE SANTÉ ET COLLECTIVITÉS : LE PROGRAMME
INTERRÉGIONAL ETE PAYS DE LA LOIRE / NOUVELLE AQUITAINE

3 décembre 2021 – 11h à 12h30



INTRODUCTION

Introduction

- Secteur Santé: des **acteurs en première ligne** !
 - Les crises , sanitaire mais aussi climatique à venir
 - Un consommateur de ressources et émetteur de gaz à effet de serre
 - Un enjeu de qualité des soins, d'attractivité
- Une **actualité riche sur les enjeux de transition énergétique et climatique**
 - La COP 26: les acteurs de la santé mis à l'honneur
 - Parution du rapport « Décarbonons la santé pour soigner durablement", the shift Project
 - La mobilisation du ministère de la santé, des ARS, de l'ANAP (Ségur de la Santé)
- Un **ancrage territorial** fort
 - Des acteurs majeurs sur le territoire (pourvoyeur de soins, d'emplois, mais aussi de mobilité, de consommation de ressources)
 - Des collectivités engagées dans des démarches ambitieuses de transitions (Plan climat)
 - Une expertise présente au sein des collectivités et des syndicats d'énergie à décroiser

Introduction

Secteur de la santé, quelques chiffres clés :

- 6 000 établissements sanitaires et 30 000 établissements médico-sociaux.
- Plus de 110 millions de m² de bâtiments chauffés
- 12% des consommations d'énergie du secteur tertiaire.
- Energie représente en moyenne 1,5 à 5% du budget.
- 400 à 1200 litres d'eau/jour/lit.
- 780 000 tonnes de déchets.
- Empreinte carbone du secteur de la santé estimée à 46 millions de tonnes de CO₂e
- Le secteur de la santé représente 8% des émissions mondiales de GES

Sc: La performance énergétique des bâtiments tertiaires, secteur santé – ADEME – Mars 2018 / Décarbonons la santé pour soigner durablement – The Shift Project – Juin 2021

3 questions centrales

- Comment **mettre en place un réseau croisant** les compétences et les champs d'intervention du secteur de la **santé** (sanitaire et médicosocial) et des **collectivités** ?
- Quelles réponses apporter aux **besoins des hôpitaux** et **des EHPADs** souhaitant s'inscrire dans la **transition écologique** (schéma directeur énergie , réalisation de travaux rénovation énergétiques, projet énergies renouvelables,...) ?
- Comment **embarquer les collectivités** (avec les compétences des syndicats d'énergies) à travailler sur la **valorisation de leur patrimoine médicosocial** ?

- **Hélène Haller**, Chargé de mission ACTEE, Fédération Nationale des Collectivités Concédantes et Régie (FNCCR)
- **Laurent Bizien**, Chargé de mission Efficience et Développement Durable, MAPES (Mission d'Appui à la Performance des Etablissements de Santé) Pays de la Loire
- **Bernard Jourdain**, Chargé de mission développement durable, CH de Niort, Président de l'ADSNA, Agir Durablement en Santé en Nouvelle Aquitaine
- **Jean Caignol**, Ingénieur régional de l'équipement, Direction de l'offre de soins et de l'autonomie, ARS Nouvelle Aquitaine
- **Alain Naneix**, Ingénieur régional de l'équipement, Direction de l'offre de soins et de l'autonomie, ARS Nouvelle Aquitaine
- **Marie Hélène Orsay**, Responsable Immobilier et RSE, Agence Nationale d'Appui à la performance des établissements de santé (ANAP)

Animation/ Modération :

- **Pierre-Yves Koehrer**, Consultant Santé et transition écologique, Groupe Nepsen

Nepsen, en bref



Bureau d'études multilocal, NEPSEN est spécialisé dans l'ingénierie, le conseil et les services dédiés à la performance énergétique, à la transition énergétique des territoires et aux énergies renouvelables.



La FNCCR

FNCCR : association de collectivités sur les services publics en réseaux

- énergie (électricité, gaz, chaleur et froid, EnR et MDE),
- eau et assainissement,
- numérique,
- économie circulaire...
- Rôle de représentation, d'animation et de conseil.

→ **Pilote le programme ACTEE**, pour le financement de la rénovation énergétique des bâtiments tertiaires publics



SERVICES PUBLICS LOCAUX
DE L'ÉNERGIE, DE L'EAU,
DE L'ENVIRONNEMENT ET
DES E-COMMUNICATIONS



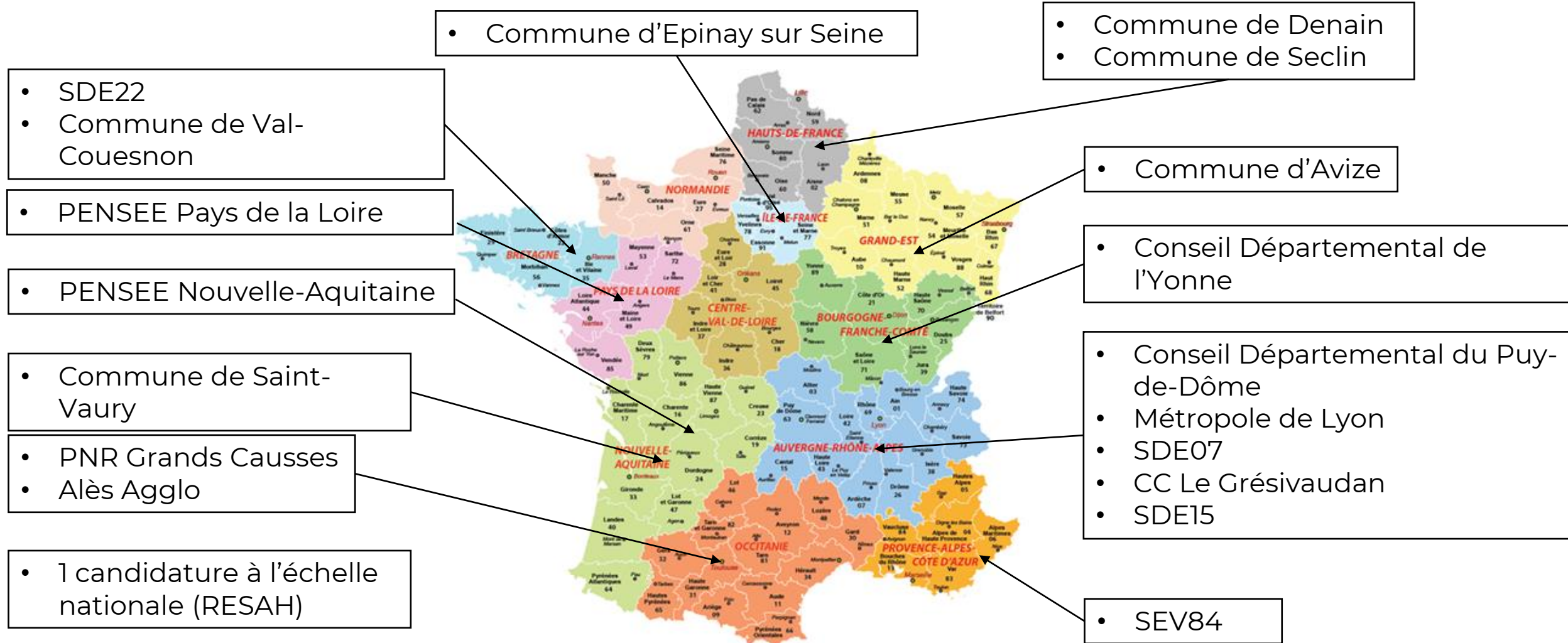
Le programme ACTEE

ACTEE Action des Collectivités
Territoriales pour
l'Efficacité Énergétique

- Aides financières pour le déploiement de projets de rénovation énergétique
- Accompagnement de différents typologies de parcs de bâtiments dont la santé (conventions PENSEE et AAP Charme)



La santé dans le programme ACTEE : CHARME & PENSEE



Depuis les Pays de la Loire...

- Structure régionale proposant une **M**ission d'**A**ppui à la **P**erformance des **E**tablissements sanitaires et **S**ervices médico-sociaux (MAPES)
- Financée par l'**A**gence **R**égionale de **S**anté (**ARS**) **des Pays de la Loire** et copilotée par les fédérations sanitaires et médico-sociales.
- Juridiquement rattachée au CHU de Nantes.
- Cible la montée en compétence des professionnels de santé sur différentes thématiques, dont le développement durable incluant l'**E**fficacité et la **T**ransition **E**nergétique (**ETE**).

- Modalités d'action
financer !



Informer



Former



Partager



Outiller

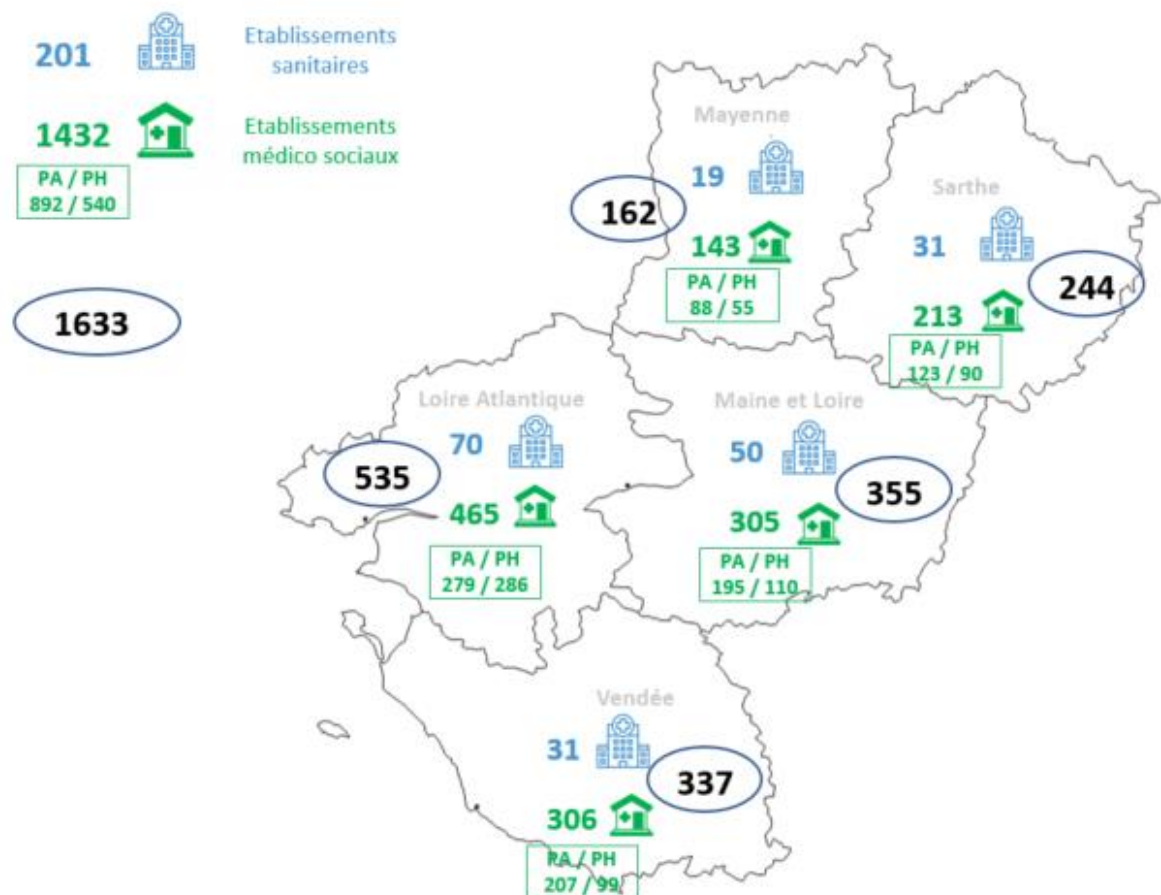


Accompagner

+

Aider à

Quelle Cible ?



44	PUBLIC	110	21%	535	33%
	PNL	393	73%		
	PRIVEE	32	6%		
49	PUBLIC	98	18%	355	22%
	PNL	236	44%		
	PRIVEE	21	4%		
53	PUBLIC	73	14%	162	10%
	PNL	81	15%		
	PRIVEE	8	1%		
72	PUBLIC	74	14%	244	15%
	PNL	153	29%		
	PRIVEE	17	3%		
85	PUBLIC	135	25%	337	21%
	PNL	186	35%		
	PRIVEE	16	3%		
REGION	PUBLIC	490	30%	1633	100%
	PNL	1049	64%		
	PRIVEE	94	6%		

Public ; PNL : privé non lucratif ; PRIVEE: privé lucratif

Contexte

Dynamique régionale singulière

sur le thème de l'**E**fficacité et **T**ransition **E**nergétique (**ETE**) en
santé

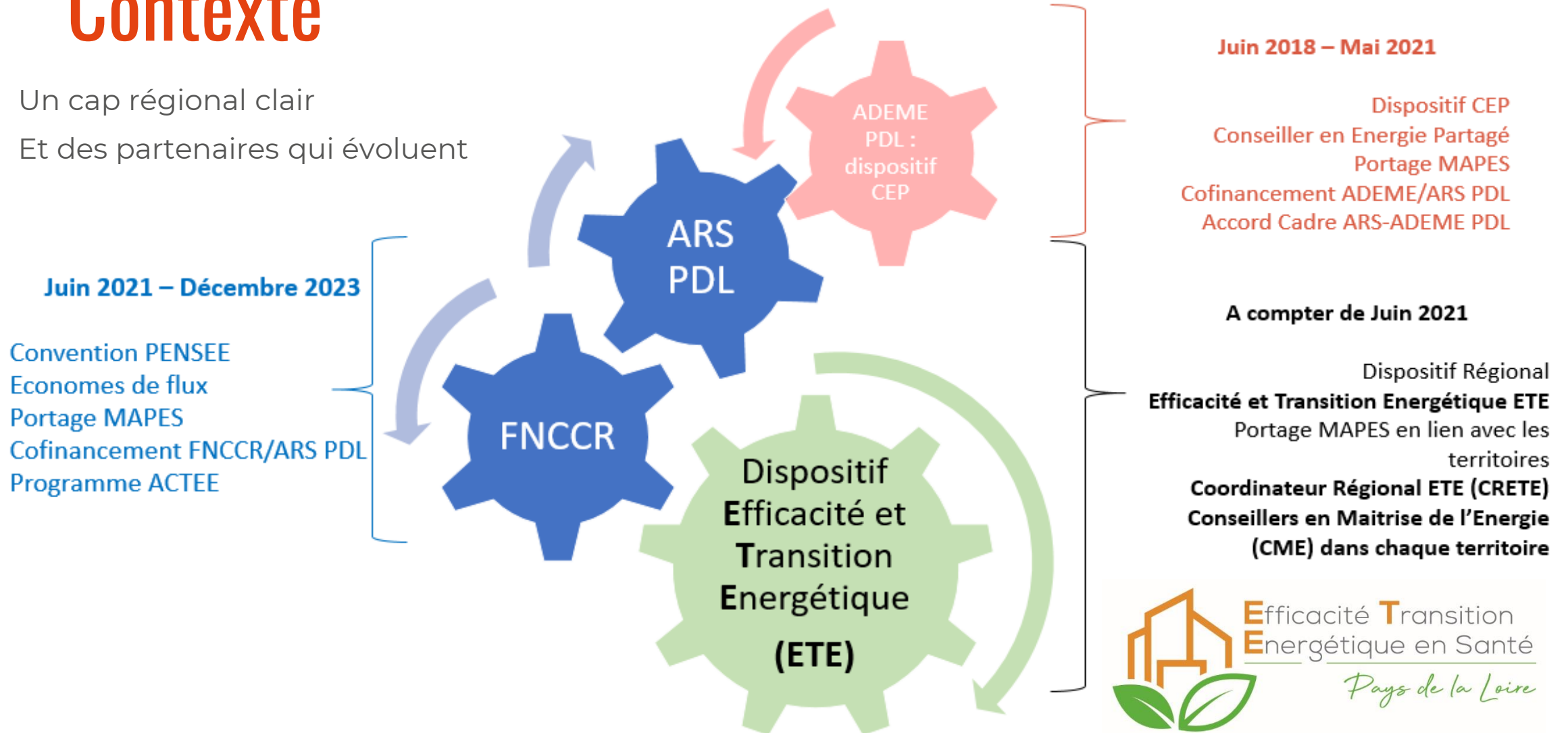
menée sous l'égide de l'ARS Pays de la Loire

grâce à l'appui de partenaires clés

depuis juin 2018

Contexte

Un cap régional clair
Et des partenaires qui évoluent



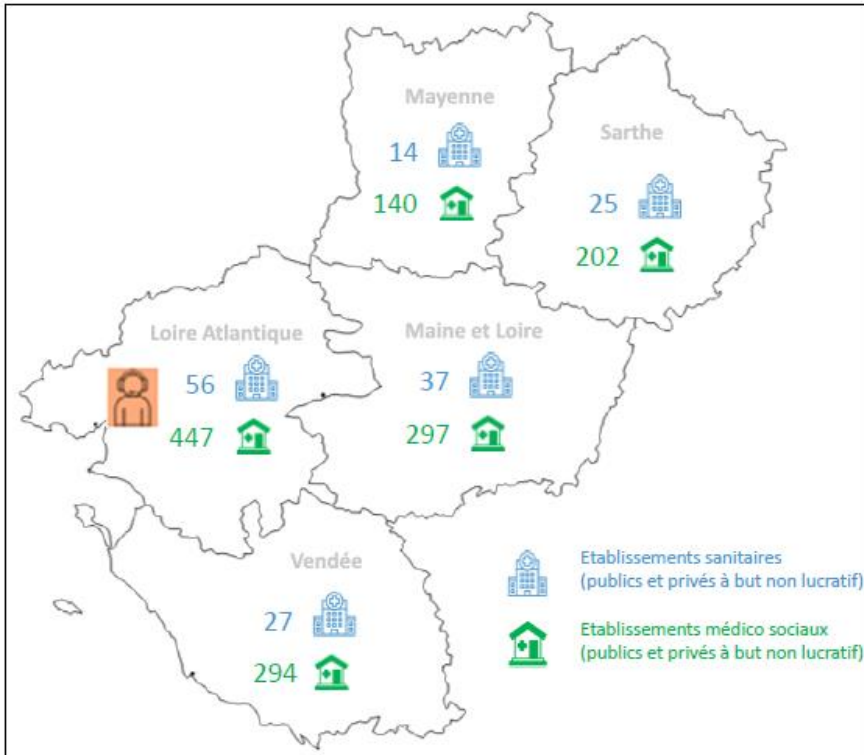
Méthode : Le nécessaire changement d'échelle

- Pourquoi ?
 - Quels besoins des 1633 bénéficiaires finaux ?
 - Quelle offre de services proposer ?
 - Quels acteurs ?
 - Comment dimensionner ?
 - Comment mailler le territoire et apporter de l'expertise en proximité ?
 - Quels financements ?
 - ...
-
- (Une majeure partie) Des réponses dans le dispositif régional **E**fficacité et **T**ransition **E**nergétique (**ETE**) en santé



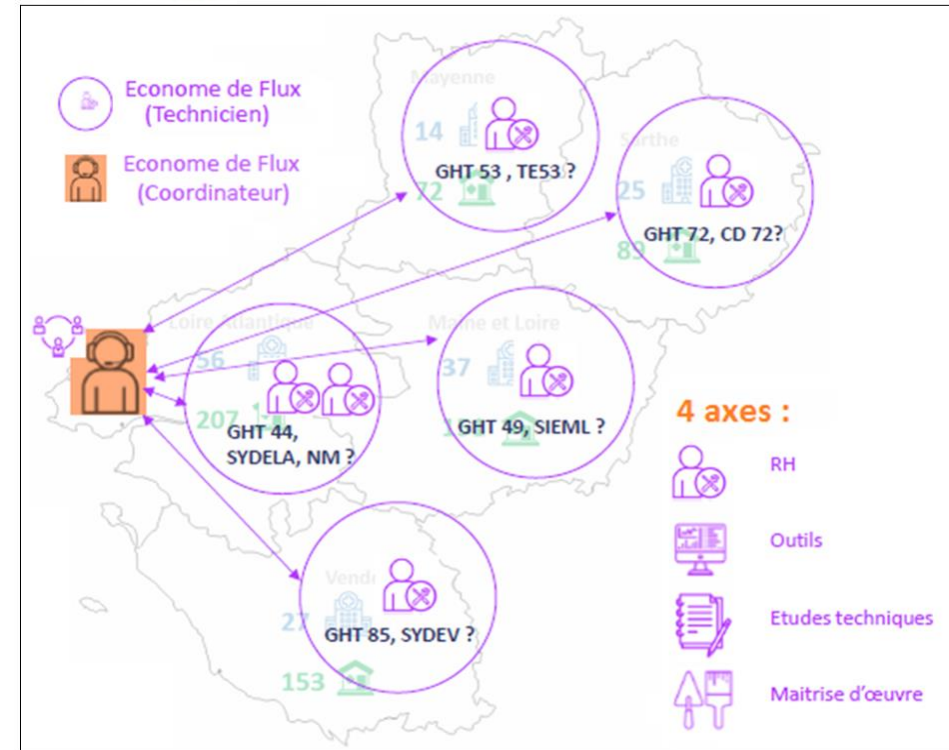
L'esquisse du dispositif

ars Agence Régionale de Santé
Pays de la Loire De 06/2018 à 05/2021



1 ETP vs 1 633 établissements
(Conseiller en Energie Partagé - CEP)

ars Agence Régionale de Santé
Pays de la Loire De 06/2021 à 12/2023



7 ETP vs 1 633 établissements
(Econome de Flux - EFX)

Méthode (genèse)

- Juin 2018-mai 2021 :
Convention financière entre ARS PDL, **ADEME PDL** et la MAPES
1 poste de Conseiller en Energie Partagé à l'échelle de la région,
- Juin 2021 jusqu'à fin 2023 :
Convention financière « PENSEE » entre ARS PDL, **FNCCR**, la MAPES et
10 partenaires territoriaux
7 postes d'économies de flux à l'échelle de la région et dans les 5
départements
Aides financières aux études énergétique, équipements

Alors pourquoi faire un facteur 7 ? On garde la question...

Méthode

Changement d'échelle sur les RH en passant à 7 ETP : 2 enjeux

- 1. Gagner en force d'accompagnement et en proximité** des 1633 structures sanitaires et médico-sociales (bénéficiaires finaux) de la région PDL
=> Une réponse x 5 Conseill.er.ère.s en Maîtrise de l'Energie (CME) qui accompagnent **individuellement** un plus grand nombre de bénéficiaires finaux, en gardant une qualité de services
- 2. Coordonner l'action régionale** et développer une offre services qui garantisse le **passage à l'action** et l'atteinte a minima des **objectifs du décret tertiaire**.
=> Une réponse x 2 coordinat.eur.rice.s du dispositif ETE : animation, création des outils régionaux, formation, marchés groupés, reporting envers national...

Depuis les Pays de la Loire

Le dispositif réel

Un dispositif



Porté par



Financé par



En partenariat avec

5 établissements de santé



5 autorités organisatrices de la distribution d'énergie



Méthode



Le dispositif ETE



Ressources Humaines Subventionné à 100%

Mise à disposition d'un Conseiller en Maîtrise de l'Energie dédié à un département

CME 44 CME 49

CME 53 CME 72 CME 85



Etudes techniques Subventionné jusqu'à 60%

Audit énergétique, Simulation Thermique Dynamique (consommation & inconfort été), Réglages équipements, Plan de comptage, ...



Outillage et Instrumentation Subventionné jusqu'à 50%

Installation, maintenance & étalonnages de compteurs, Remontées des données, Plateforme de supervision, GTC, ...



Travaux d'investissement Pas de subvention ETE

Certains travaux peuvent être financés par les CEE ou autres aides

Méthode

1) Une ingénierie de proximité pour :

- Apporter de la réactivité et du suivi dans la durée des bénéficiaires finaux
« Exit l'audit énergétique qui dort dans un tiroir ! »
- Approfondir la connaissance de l'écosystème local et ouvrir davantage l'établissement vers les acteurs de son territoire et (syndicats d'énergie, collectivité, services de l'état, relais ADEME, bureaux d'études, ...).

2) Des aides financières comme tremplin pour se lancer

« Une montagne moins difficile à gravir » grâce à un reste à charge atténué pour les bénéficiaires finaux tant sur les études énergétiques que sur les outils logiciels et instrumentations

Résultats et attendus

1) Sur la première période d'accompagnement de Juin 2018 à Mai 2021 : 300 actions réalisées par un ETP allant de la formation à du suivi individuel de terrain en passant par une hotline.

Résultat entre 7% et 15% d'économie d'énergie réalisée par les établissements accompagnés individuellement.

2) Nouvelle ère depuis juin 2021 avec le dispositif ETE en Santé :

❑ **200 établissements accompagnés individuellement** en 2 ans d'ici fin 2023 par les CME

- 5 à 10 jours d'accompagnement d'un bénéficiaire final par CME
- 15 bénéficiaires finaux accompagnés par an par CME

❑ **Tous les établissements ciblés collectivement** via :

- La mise à disposition des outils du dispositif ([webinaires](#), [kit sur décret tertiaire](#) avec focus sur le secteur Santé, [base documentaire ETE en Santé](#), ...)
- La participation aux formations ETE en Santé proposé par la MAPES

Depuis la Nouvelle Aquitaine...

- Des **acteurs régionaux intéressés et volontaires** pour accompagner la FNCCR dans **la compréhension du secteur de la santé**
- Nécessité de **tester les partenariats collectivités-établissements de santé** à l'échelle du territoire
- S'appuyer sur des structures pionnières et volontaires pour favoriser le **décloisonnement d'acteurs et croiser le périmètre, les compétences, et modes d'interventions/d'actions** de chacun

Depuis la Nouvelle Aquitaine...

- **Objectifs :**

- Accompagner la transition énergétique des établissements de santé (réalisation de travaux) en partenariat ou soutien avec des collectivités (ou syndicats d'énergie)

- **Périmètre :**

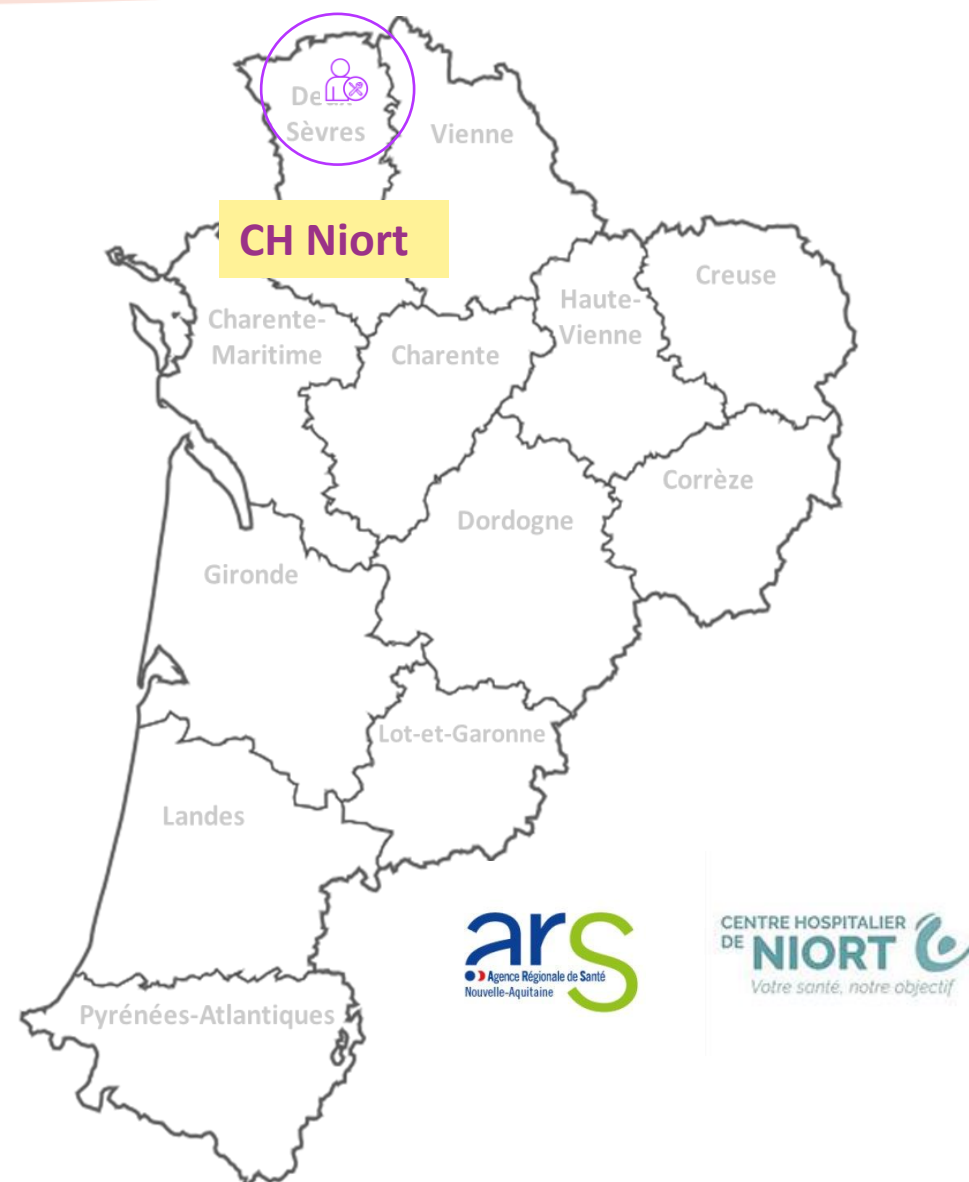
- Les établissements **sanitaires et médico sociaux de santé public**

- **Moyens :**

- **La FNCCR a réservée** deux enveloppes du programme ACTEE pour cette expérimentation
- Une enveloppe financière de **1 million d'euros pour chacune des Régions**
- Des taux d'intervention ajustés spécifiquement pour ce projet pilote « Convention PENSE »

Etablissements de santé sur le territoire (public, privé non lucratif, privé)

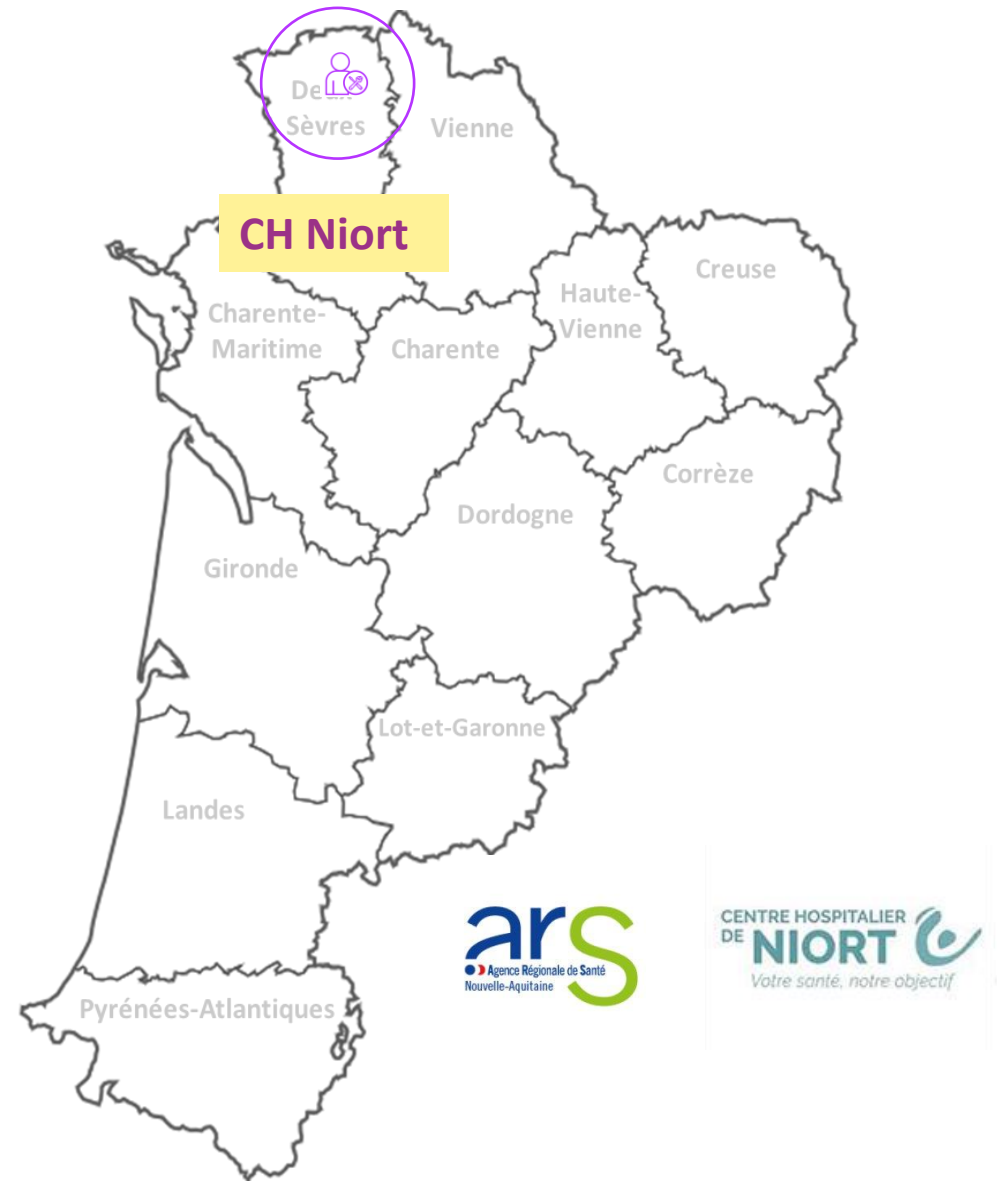
	TOTAL DES ETABLISSEMENTS SANTE CIBLES (SANITAIRE + MEDICO-SOCIAL)	TOTAL NOMBRE LITS ET PLACES
Charente (16)	180	10 797
Charente-Maritime (17)	307	18 254
Corrèze (19)	153	9 537
Creuse (23)	92	5 742
Dordogne (24)	208	13 894
Gironde (33)	519	38 684
Landes (40)	187	10 934
Lot-et-Garonne (47)	185	9 956
Pyrénées-Atlantiques (64)	342	20 859
Deux-Sèvres (79)	179	12 007
Vienne (86)	212	13 793
Haute-Vienne (87)	172	12 968
	2 736	177 425



ars
Agence Régionale de Santé
Nouvelle-Aquitaine

CENTRE HOSPITALIER
DE **NIORT**
Votre santé, notre objectif

	SANITAIRE		MEDICO-SOCIAL		Total	
	Nombre d'établissements publics	Nombre de lits et places	Nombre d'établissements publics	Nombre de lits et places	Nombre d'établissements publics	Nombre de lits et places
Charente (16)	10	1 719	40	2 966	50	4 685
Charente-Maritime (17)	21	2 968	64	3 853	85	6 821
Corrèze (19)	11	1 450	48	3 417	59	4 867
Creuse (23)	8	862	34	2 473	42	3 335
Dordogne (24)	13	2 003	69	5 802	82	7 805
Gironde (33)	18	6 044	61	5 183	79	11 227
Landes (40)	14	1 627	87	5 429	101	7 056
Lot-et-Garonne (47)	12	1 520	42	3 019	54	4 539
Pyrénées-Atlantiques (64)	11	3 036	34	2 491	45	5 527
Deux-Sèvres (79)	9	1 755	69	5 391	78	7 146
Vienne (86)	6	2 508	35	2 715	41	5 223
Haute-Vienne (87)	15	2 982	53	4 619	68	7 601
	148	28 474	636	47 358	784	75 832



CH NIORT	CH ANGOULEME	CHU LIMOGES	CH PAU	Chu BORDEAUX	TOTAL
13	25	24	16	27	105



Econome de Flux



Econome de Flux (Coordinateur)

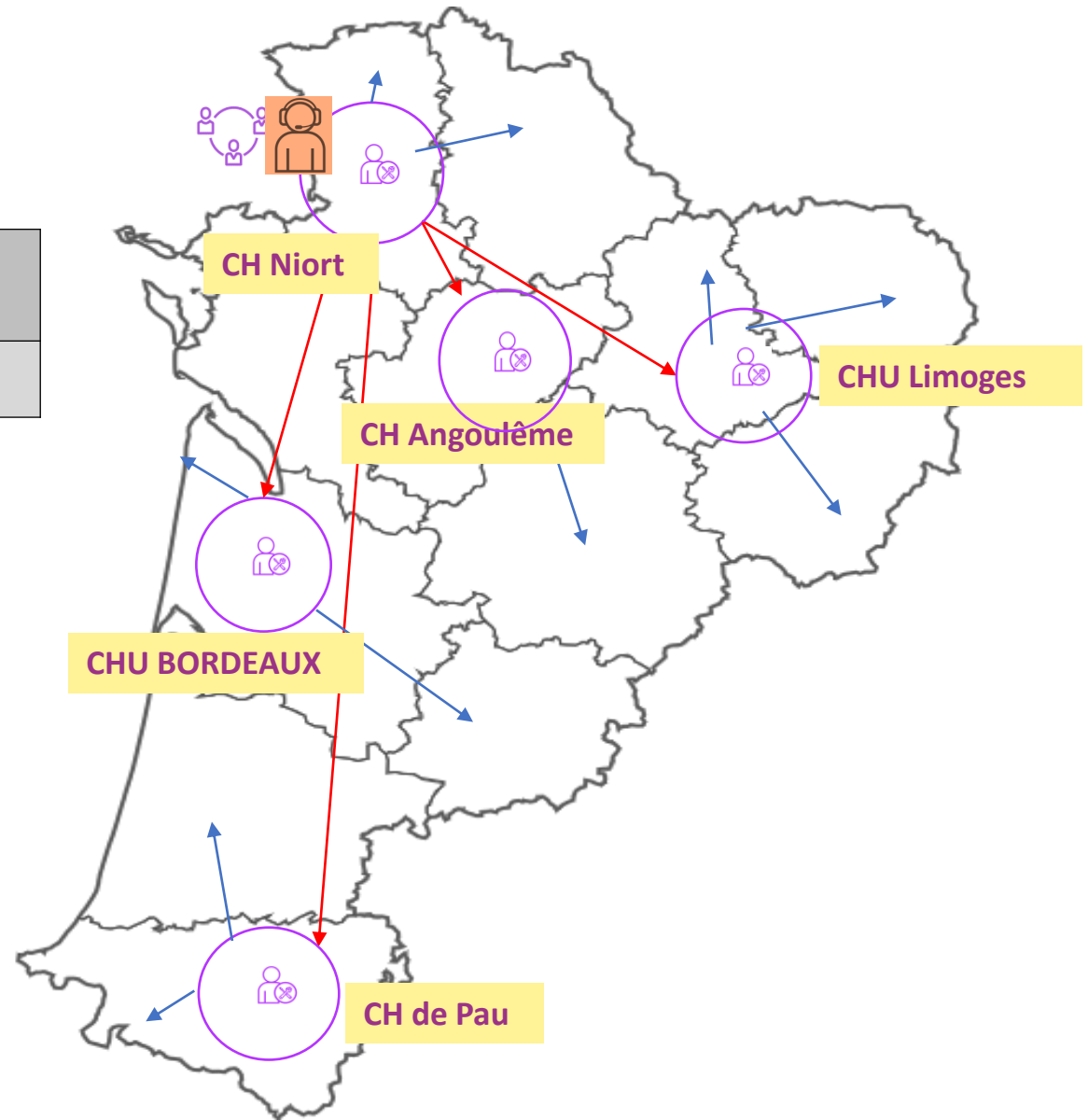
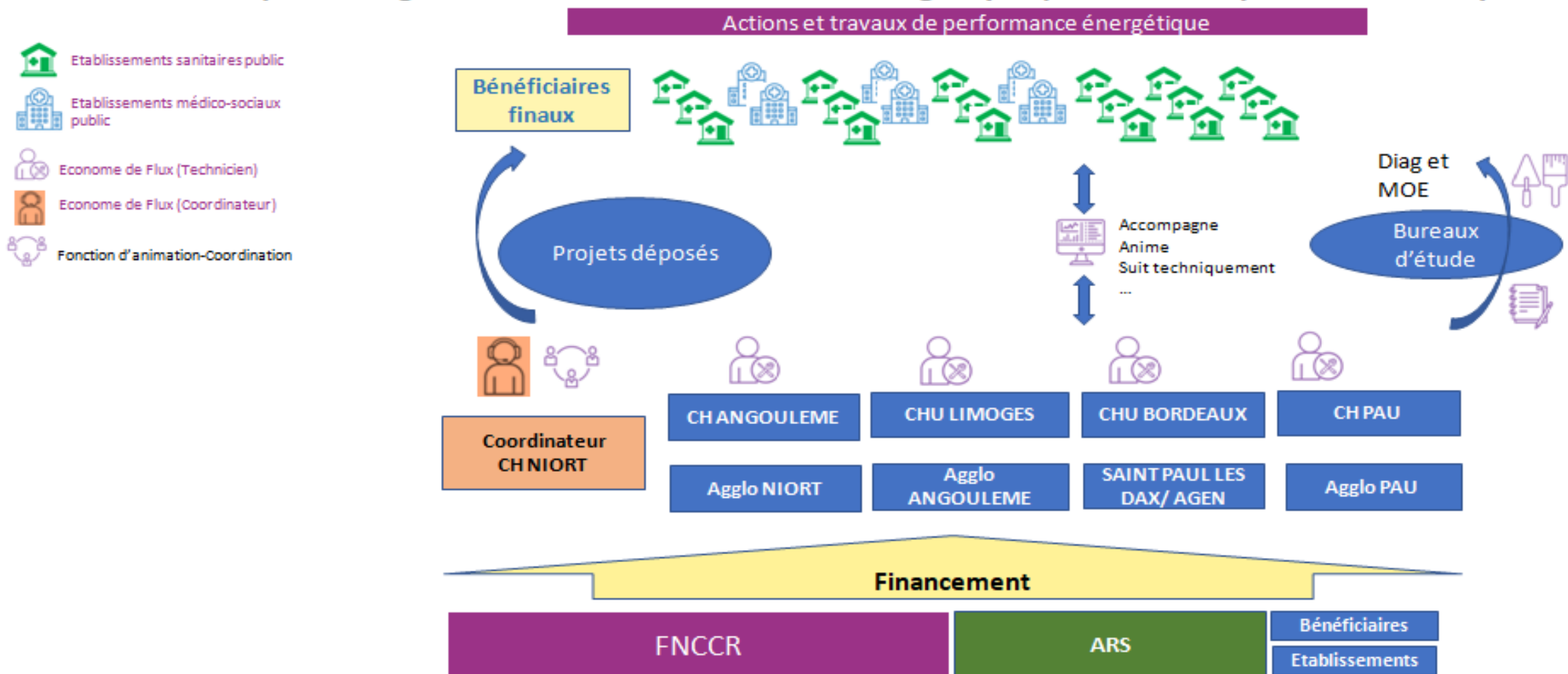


Schéma dispositif régional : Efficacité et Transition Energétique (ETE en Santé) en Nouvelle Aquitaine



Intérêts pour les établissements en région

- **Pour les établissements bénéficiaires :**

- D'obtenir un **accompagnement** de l'économe de flux, des **aides financières aux études, outils et Maitrise d'Œuvre pour la réalisation de travaux (d'ici 2023)** sur une partie de son patrimoine « médico social »
- De répondre au **décret tertiaire** avec une aide technique et financière
- De s'engager dans un **projet de transition énergétique** collectif (partage et échange d'expériences)
- D'accéder à des outils de **montée en compétence** (formation)

- **Pour les établissements membre du groupement** - en plus des intérêts précédemment cités- :

- De participer à un **projet** de transition énergétique **régional**
- Consolider des **liens entre collectivités et établissements de santé** qui souhaiteront s'engager (mutualisation et ancrage territorial)
- De construire un projet commun en **d'autres partenaires potentiels** (Conseil Régional, ADEME, ARS...)

Descriptif des axes de financement



Un(e) économiste de flux est pluridisciplinaire sur les projets de rénovation énergétique (profil technicien/ingénieur) avec des compétences techniques/juridiques/financières.



- Etudes techniques : audits énergétiques, simulations thermiques dynamiques, schéma directeur immobilier...
- Ressources humaines : recrutement d'économiste(s) de flux, prestations intellectuelles externalisées (ex : BE pour enregistrer les données OPERAT)
- Outils : Appareils de mesure et de relèvement (caméra thermique, compteurs...), logiciels de suivi de consommation, logiciels de STD...
- Moe : Coût de maîtrise d'œuvre (ex : contrats de performance énergétique)

Une nouvelle Dynamique régionale avec le projet (ETE) **E**fficacité et **T**ransition **E**nergétique en santé mené avec une forte collaboration **de l'ARS Nouvelle Aquitaine.**



1

Projet FNCCR / ARS

- Créer les **partenariats collectivités-établissements de santé** à l'échelle du territoire
- Accompagner la transition énergétique des établissements de santé (réalisation de travaux) en partenariat avec les collectivités

Périmètre :

- **Les établissements sanitaires et médico sociaux de santé public** et des EHPAD des collectivités

Moyens :

- Une enveloppe financière éligible de 1 Million d'euros
- Une aide complémentaire ARS NA 350 000 euros pour deux ans
- Des aides aux ressources humaines, accompagnement décret tertiaire, études énergétiques, et autres.

2

Projet CNSA / DGOS / ANAP

- Créer les **partenariats entre établissements sanitaires et médico-sociaux** à l'échelle d'un GHT ou d'un territoire
- Accompagner la transition énergétique des établissements de santé en partenariat avec les ARS et les acteurs du territoire

Périmètre :

- **Les établissements sanitaires et médico sociaux de santé public, privé.**

Moyens :

- Une enveloppe financière éligible de 10 Millions d'euros par an pendant 4 ans au niveau national
- Un accompagnement technique des ARS
- Des aides aux ressources humaines 100% à 75%

Le projet ÉTÉ, dans les deux régions, Nouvelle Aquitaine et Pays de la Loire. Même logo, même charte graphique.



Perspectives

- **Pays de la Loire :**

- Intégrer au dispositif ETE en Santé en PDL les projets Energie de 6 groupements d'établissements sanitaires et médico-sociaux s'ils sont lauréats de l'appel à manifestation d'intérêt national CTEES Conseillers en Transition Energétique et Ecologique en Santé (ANAP – DGOS – CNSA)
- Définir la stratégie d'accompagnement individuel des bénéficiaires finaux après 2023 (toucher le plus grand nombre, pour quels objectifs et avec quels moyens ?)
- Renforcer les synergies avec les régions également engagées sur l'ETE en Santé (NA, BFC, AURA, ...)

- **Nouvelle Aquitaine :**

- Ouverture au champs des acteurs privés
- Autres thématiques de la transition écologique (ex: matériaux biosourcés, qualité de l'air, ressource en eau, décarbonation ...)

Table Ronde

- **Hélène Haller**, Chargé de mission ACTEE, Fédération Nationale des Collectivités Concédantes et Régie (FNCCR)
- **Laurent Bizien**, Chargé de mission Efficience et Développement Durable, MAPES (Mission d'Appui à la Performance des Etablissements de Santé) Pays de la Loire
- **Bernard Jourdain**, Chargé de mission développement durable, CH de Niort, Président de l'ADSNA, Agir Durablement en Santé en Nouvelle Aquitaine
- **Jean Caignol**, Ingénieur régional de l'équipement, Direction de l'offre de soins et de l'autonomie, ARS Nouvelle Aquitaine
- **Alain Naneix**, Ingénieur régional de l'équipement, Direction de l'offre de soins et de l'autonomie, ARS Nouvelle Aquitaine
- **Marie Hélène Orsay**, Responsable Immobilier et RSE, Agence Nationale d'Appui à la performance des établissements de santé (ANAP)

Animation/ Modération :

- **Pierre-Yves Koehrer**, Consultant Santé et transition écologique, Groupe Nepsen



22 NOV. AU
3 DEC. 2021

SOMMET
VIRTUEL
DU CLIMAT

MERCI !

Donnez-nous votre avis sur cette webconférence

