

SVMC

22 NOV. AU
3 DEC. 2021

SOMMET VIRTUEL DU CLIMAT

Un évènement co-porté par :

www.sommetvirtuelduclimat.com



Sponsor Officiel :

bpifrance

Notre mission : permettre aux entreprises et collectivités de s'engager, d'agir et d'avancer concrètement sur la voie collective de la neutralité carbone



ENTREPRISES ET ORGANISATIONS

Comment se préparer et pérenniser son entreprise dans un monde décarboné ?



COLLECTIVITÉS ET TERRITOIRES

Comment arriver à la neutralité carbone et rendre son territoire résilient ?



DES LEVIERS
D' ACTIONS
CONCRETS



DES APPORTS
D' EXPERTISE
TECHNIQUE



DES RETOURS
D' EXPÉRIENCES
INSPIRANTS

Les co-porteurs



APCC

L'Association des Professionnels en Conseil Climat Energie et Environnement représente les bureaux d'études qui conseillent les entreprises, collectivités et établissements publics sur les sujets liés à la transition énergétique. Parmi ses actions phares, elle anime des groupes de travail métiers, organise des webconférences et événements, publie des articles et autres livrables.



ADEME

L'Agence De l'Environnement et de la Maitrise de l'Energie participe à la mise en œuvre des politiques publiques dans les domaines de l'environnement, de l'énergie et du développement durable. Elle met à disposition des entreprises, collectivités locales, pouvoirs publics et grand public ses capacités d'expertise et de conseil.



ABC

Depuis 2011, l'Association Bilan Carbone (ABC) participe activement à la lutte contre le changement climatique en fédérant les expertises, en sensibilisant les parties prenantes et en mettant à disposition des organisations les solutions et bonnes pratiques adéquates – à l'échelle national et international – pour réussir leur transition énergie-climat.



Fédération CINOV

Le CINOV est la fédération patronale représentative des métiers de la prestation intellectuelle du conseil, de l'ingénierie et du numérique. Ses domaines d'activités sont variés, allant de la construction au tourisme en passant par l'environnement, l'énergie et le changement climatique.

MERCI !

Sponsor Officiel



Sponsors Gold



Sponsors Silver



Partenaires



Soutenir le SVC

Nous avons à cœur de proposer un événement accessible à tous et donc **100% gratuit pour les participants**. Cependant, pour qu'un tel événement puisse avoir lieu, nous devons déployer de nombreuses ressources (humaines, techniques)... Qui nécessitent un certain financement !

Si vous appréciez notre initiative, et pour compléter les ressources apportées par les co-porteurs et nos sponsors, **nous vous invitons à nous montrer votre soutien en laissant un pourboire à prix libre** pour votre participation à l'événement ! Par exemple, vous pourriez imaginer faire don du montant du repas, du billet de train ou de l'hôtel que vous auriez payé si vous vous étiez déplacé.

NB : votre contribution ne pourra pas faire l'objet d'une défiscalisation.





SOMMET
VIRTUEL
DU CLIMAT

WEBCONFÉRENCE

LA MOBILITÉ DURABLE : LEVIER DE MOBILISATION ET DE TRANSFORMATION

24 NOVEMBRE 2021



TROIS TABLES RONDES

- 1. MOBILISATION DES ÉQUIPES**
- 2. TRANSFORMATION DE L'ORGANISATION**
- 3. PARTENARIATS ET TERRITOIRES**

TABLE RONDE 1

MOBILISATION DES ÉQUIPES

BRIGITTE
PIETRALA



LAETITIA
BAVIÈRE

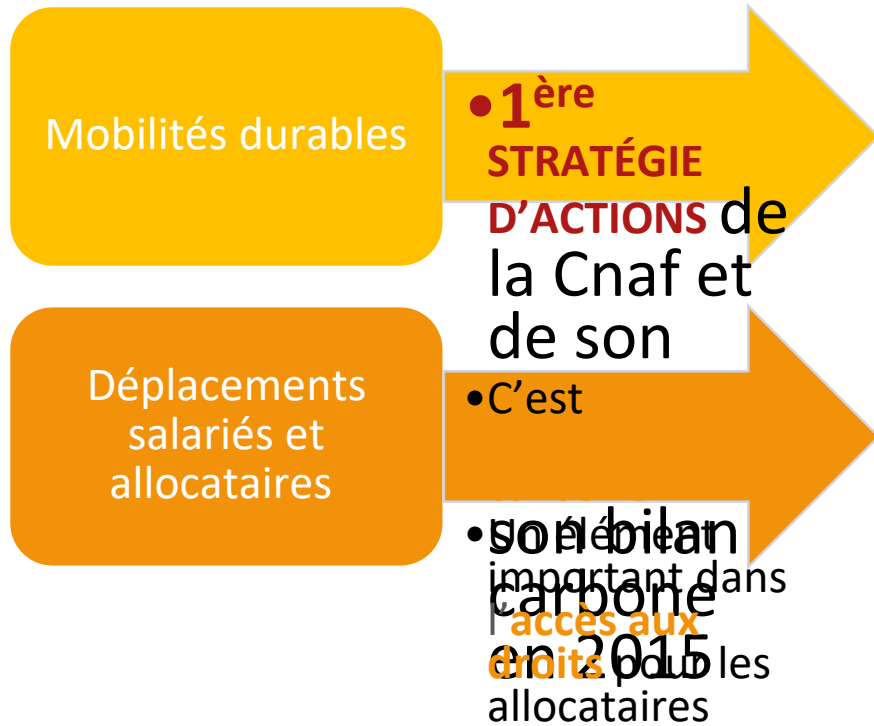


LA MOBILISATION DES ALLOCATIONS FAMILIALES VERS LA MOBILITÉ DURABLE

BRIGITTE PIETRALA



Les mobilités durables dans la branche Famille :



- Cnaf 
- 101 Caf*
- 34 000 salariés

* 1 Caf par département de métropole et Outre-Mer.

Des contributions aux objectifs de développement durable

- Une stratégie en référence aux **objectifs de développement durable**



L'accompagnement mobilités durables

Allocations familiales

2017-2021 :
campagnes annuelles
nationales de
sensibilisation

2021 : Etude "Mobilité
durable"
Questionnaire IKVélo
et forfait mobilité
durable

2021 : en cours de
réalisation: Synthèse
dossier "Tout pour le
vélo"

2020 : Synthèse de
l'Accord-cadre
"solution de mobilité
partagée"

2020 : Etude esquisse
d'application du forfait
mobilité durable
diffusée dans la
Branche et à l'Ucanss

2020: Mise en oeuvre
de la démarche "Plan
de Mobilité" (Guide)

2019 : Carnet de bord
de la mobilité

2020-2018 :
Déploiement de la
solution mobilité
partagée /
experimentation Caf de
l'Isère, Caf des Alpes-
Maritimes

2020-2018 : Etude sur
la conversion de la
flotte auto de Branche
Mise à jour 2020

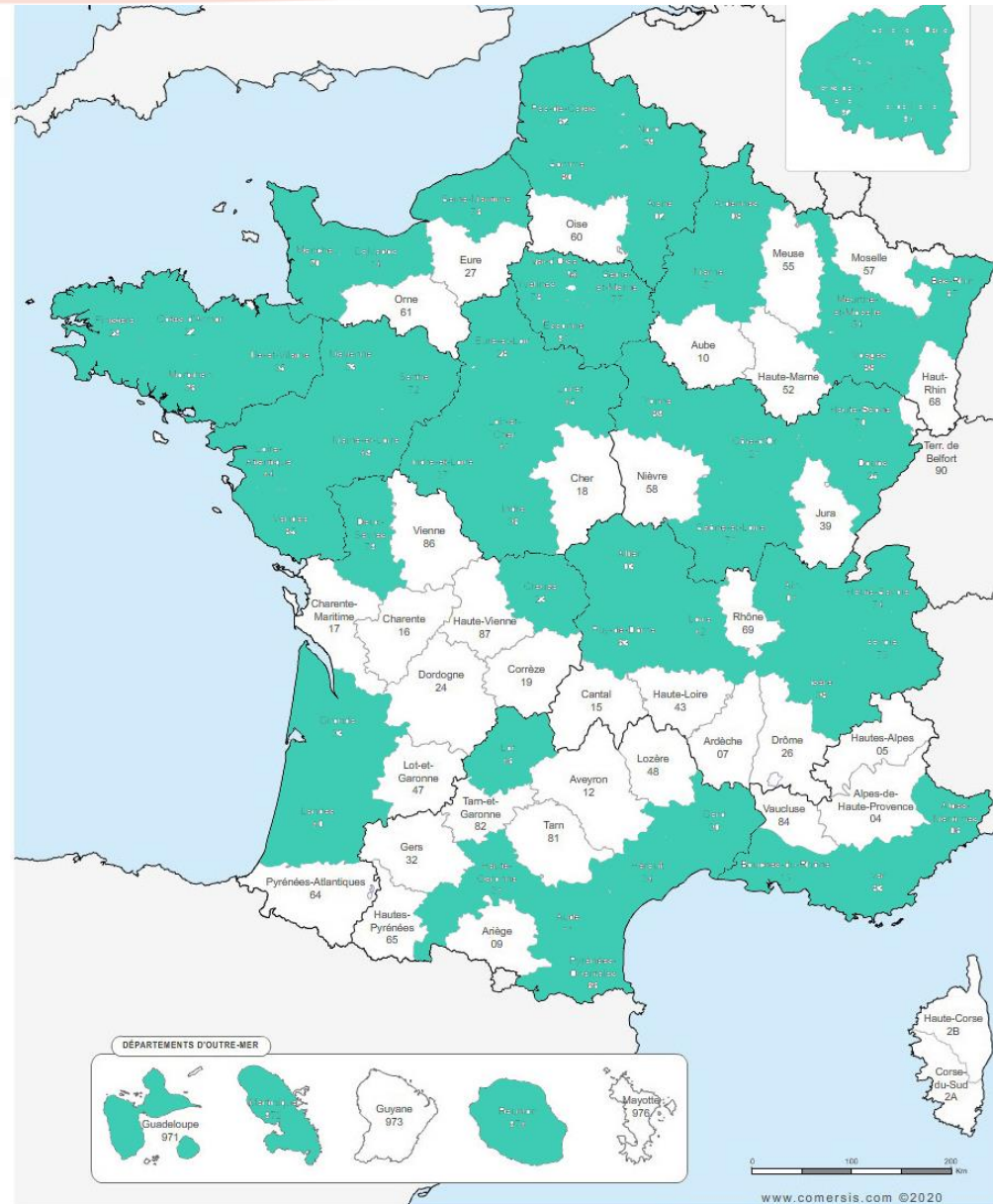
2018 : Plan
d'accompagnement à
la mobilité

2017 : Pilotage groupe
interbranches
solutions mobilité
partagée

2017 : Plan de mobilité
repère

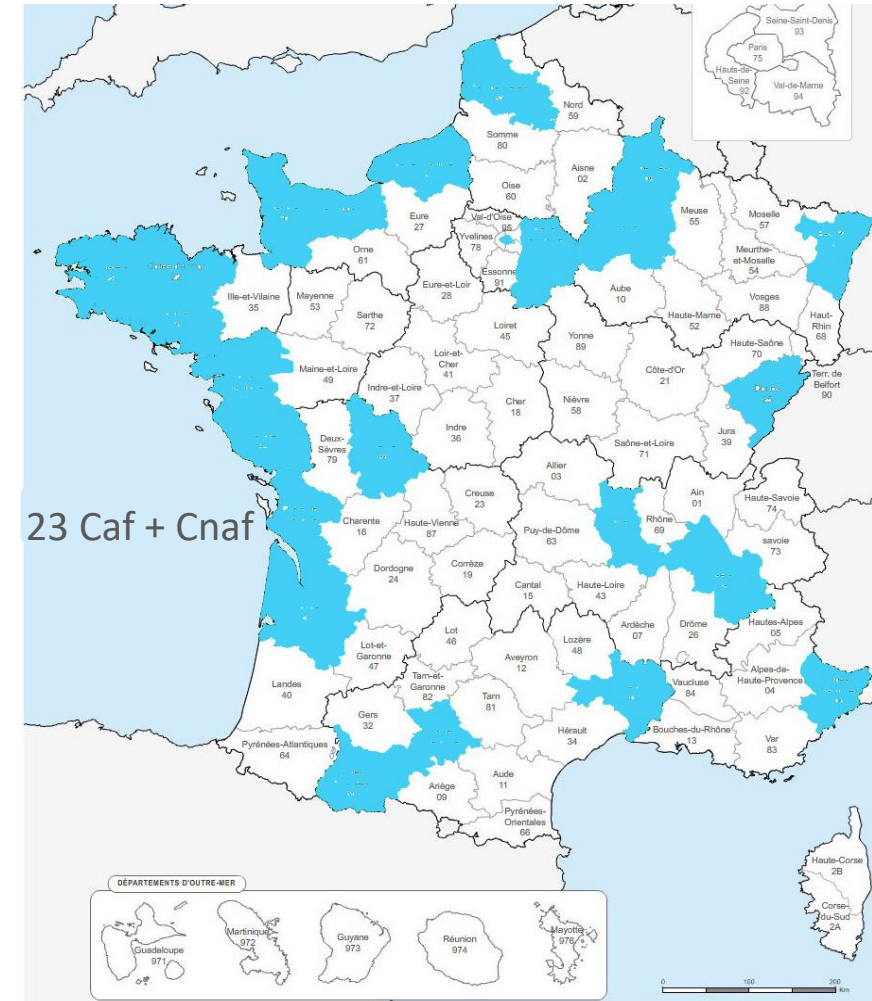
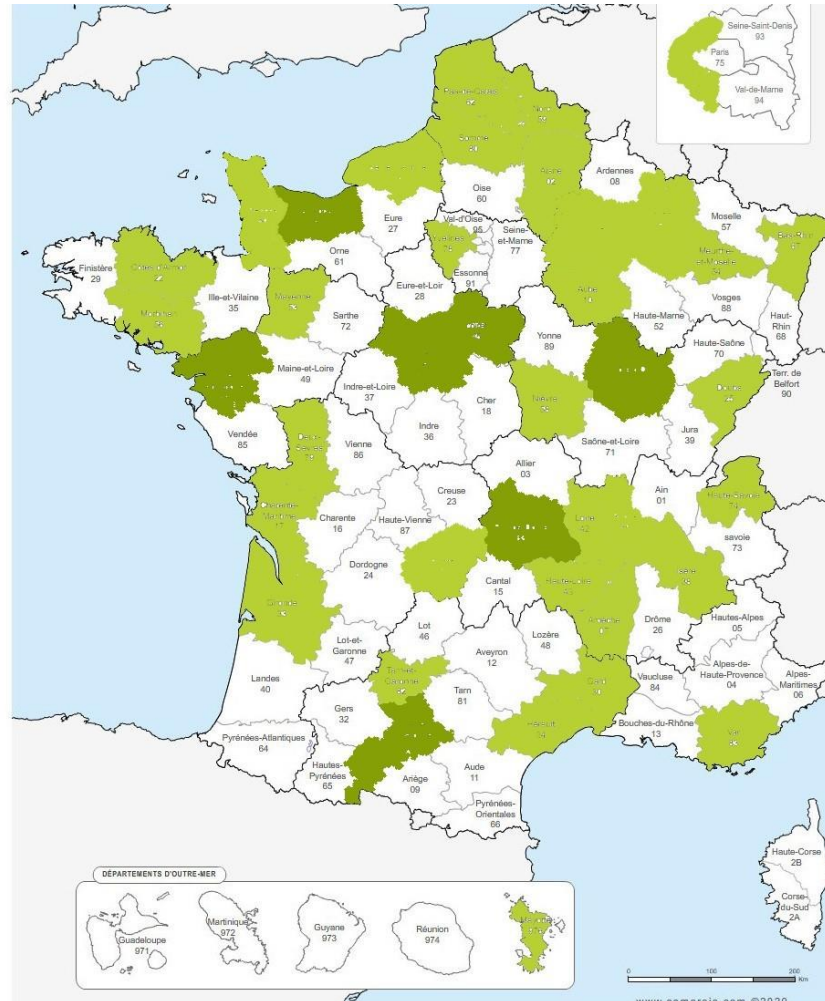
Plans de mobilité Caf et Cnaf 2020

- 2018 42%
- 2019 43%
- 2020 60%



Forfait Mobilité Durable Données 2021

IkVélo Données 2019- 2021



Caf et covoiturage / Exemples

➤ Caf de Seine-Maritime.

- Covoiturage: professionnel depuis 2014
- Covoiturage: domicile-travail en collaboration avec la Métropole Rouen Normandie

Domicile-travail, 2020-2021:

- ✓ 280 trajets réalisés.
- ✓ 3 064 kms parcourus.
- ✓ 343 kilos de Co2 économisés.
- ✓ 518€ économisés au total, soit 104€ économisés par conducteur.

➤ Caf de l'Isère

- Covoiturage: professionnel et domicile-travail depuis 2020

- ✓ 8,9 % souhaite utiliser le covoiturage
- ✓ 38,48 % sous certaines conditions

*Données issues du questionnaire PDM 2020

➤ Caf des Alpes Maritimes

- Covoiturage: professionnel depuis 2020 et domicile-travail projet de novembre 2021

- ✓ Challenge mobilité « blablacaf »
- ✓ VAE dans les déplacements professionnels pour les trajets intramuros

L'utilité des coopérations inter-institutions

- Une dimension territoriale incontournable
- Un accompagnement transversal
- Une adaptation aux difficultés territoriales
- Une vigilance à rechercher pour les territoires où se déplacer est difficile

ENCOURAGER LES MOBILITÉS DOUCES
POUR LES DÉPLACEMENTS
DOMICILE-TRAVAIL

LAETITIA BAVIÈRE



Encourager les mobilités douces pour les déplacements domicile-travail

Achats groupés de vélos (VAE, vélos, batteries + casque vélo offert)

- 4^{ème} campagne organisée à Rueil en 2020 (170 vélos)
- 2^{nde} à Lyon en 2021 (27 vélos)
- Participation financière d'IFPEN
- Engagement du salarié à venir à vélo
- Communication sur le rappel des bonnes pratiques et les consignes de sécurité

Infrastructures dédiées

- Parkings vélos abrités (326 places à Rueil, 70 à Lyon)
- Outils de réparation à disposition, stations de gonflage
- Accès vestiaires et douches



Encourager les mobilités douces pour les déplacements domicile-travail

Indemnités kilométriques vélo

mises en place depuis le 1^{er} septembre 2018 à hauteur de 200€/ an maximum.

En 2020 :

- 216 bénéficiaires (193 Rueil, 23 Lyon)
- 190 000 km parcourus déclarés (258 000 km en 2019)

IFPEN et Geovelo

TABLE RONDE 2

TRANSFORMATION

DE L'ORGANISATION

SANDRINE DE
LAHONDES



ALEXANDRE
PACE



SANDRINE
CORMIER



ÉCORESPONSABILITÉ DES SERVICES PUBLICS

SANDRINE DE LAHONDÈS



Une démarche à l'échelle de l'Etat

Incarner l'écologie au quotidien

au sein de **tous les services** de l'État, ses établissements publics et ses opérateurs,

à travers un outil de **transformation publique durable**,

portée par une dynamique positive qui **rassemble et inspire l'ensemble de ses agents**.

*Conseil de défense écologique du 12 février 2020
Circulaire n° 6145/SG du Premier ministre du 25 février 2020
relative aux engagements de l'Etat pour des services publics écoresponsables*



La mobilité durable, axe majeur

8 des 20 mesures concrètes du socle

Faciliter des trajets quotidiens durables

- Mobilités actives et partagées
- Télétravail

Agir sur les trajets professionnels

- Verdissement des flottes de véhicules
- Privilégier le train à l'aérien

SERVICES PUBLICS écoresponsables

- Des places de stationnement pour les vélos dans tous les parkings
- Forfait mobilité de 200 euros pour les agents se rendant au travail à vélo ou en covoiturage

SERVICES PUBLICS écoresponsables

Plus de covoiturage
via un logiciel commun

SERVICES PUBLICS écoresponsables

- Favoriser le train pour les trajets de moins de 4 h ou de 6 h aller-retour dans une journée
- Financement de projets de réduction d'émissions de gaz à effet de serre à hauteur de celles générées par les déplacements aériens des agents

SERVICES PUBLICS écoresponsables

- 50 % des nouveaux véhicules hybrides ou électriques
- +500 bornes de recharge d'ici 2021

Accompagner la mobilisation des agents

Accompagnement d'une large communauté professionnelle interministérielle

- Outils et guides
- Partage et valorisation

Intégration aux dynamiques de transformation publique

Des formations pour changer de posture

Appels à initiatives



SERVICES PUBLICS+

NOUS NOUS ENGAGEONS POUR AMÉLIORER LES SERVICES PUBLICS

CONNECTEZ-VOUS À SERVICE-PUBLIC.FR

+ PROCHES

- 1 Dans le respect mutuel, vous êtes accueillis avec courtoisie et bienveillance, et dans les conditions prévues par la loi vous avez le droit à l'erreur
- 2 Nous sommes **joignables** par téléphone ou sur place et nous facilitons vos démarches en ligne
- 3 Vous bénéficiez d'un **accompagnement** adapté à votre situation personnelle

+ EFFICACES

- 4 Nous vous orientons vers la personne compétente pour traiter votre demande
- 5 Vous recevez une **réponse** à vos demandes dans les délais annoncés et vous êtes informés sur l'avancement de votre dossier
- 6 Vous avez accès à nos **résultats** de qualité de service

+ SIMPLES

- 7 Vos **avis** sont pris en compte pour améliorer et simplifier nos démarches
- 8 Nous développons en permanence nos **compétences** et nous **améliorons** en continu

9 Nous sommes **éco-responsables**

Pour être à la hauteur des enjeux

Responsabilité

- appliquer aux services publics les efforts demandés à tous les Français
- poids du secteur public

Crédibilité et cohérence

- aspiration des agents
- attentes de la société

Redevabilité et transparence

Dynamique d'engagement

Contact : Services.publics.ecoresponsables@developpement-durable.gouv.fr
www.ecologie.gouv.fr/services-publics-ecoresponsables



TABLE RONDE 3

PARTENARIAT ET TERRITOIRES

BERNARD
JOURDAIN



CENTRE HOSPITALIER
DE NIORT 
Votre santé, notre objectif

NAJAT
COTTUN




pôle emploi

VANESSA
OUAKNIN



Capgemini 

PLAN DE DEPLACEMENT ET DE STATIONNEMENT

BERNARD JOURDAIN



Présentation du Plan de Déplacements et de stationnement du Centre Hospitalier de Niort.

Le projet:

- ❑ Hôpital Général. 3400 professionnels, 500 étudiants, formations en Soins Infirmiers
- ❑ Les professionnels de la santé, les visiteurs et patients, les étudiants de l'IFSI, les intervenants extérieurs, les transports internes du centre hospitalier, ...

Des constats:

- ❑ L'hôpital est en centre ville et proche de la gare et desservi par plusieurs lignes de bus (2015)
- ❑ 30% des salariés habitent Niort (1100)
- ❑ Heure critique en 13h et 14h30, changement d'équipes, parkings saturés
- ❑ Stationnements « parasites » habitants autour profitent des parkings
- ❑ Stationnements de salariés extérieurs au CH dans le site
- ❑ Difficultés pour les piétons
- ❑ Pas de possibilités d'agrandir les parkings (1900 places)
- ❑ Difficultés pour les patients de stationner dans les parkings



La méthode:

Phase 1

Etape préparatoire : Accompagnement par un prestataire extérieur pour définition de la méthodologie de la démarche et les périmètres de l'étude.

Phase 2

Diagnostic : Mobilisation de l'équipe de direction, réalisation de l'analyse des sites, lancement de l'enquête auprès des salariés et visiteurs.

Phase 3

Elaboration d'un **plan d'actions** validé par la direction et présenté dans les différents services.

Phase 4

Réalisation d'un tableau de bord de **suivi et d'évaluation**.

Deux enquêtes!

CH NIORT 2015	CH NIORT 2020
7%	5,6%
77%	74,8%
5%	4,4%
7%	6%
4%	8,9%
0,3%	0,2%



Covoiturage



2 roues
motorisé

Dans l'hôpital l'ensemble du code de la route s'applique!

Action N° 4 : Pose de lecteur de badge pour l'ouverture du portillon piétons Av Saint-Jean d'Angély accès par badge.

Action N° 1 : Mise en place d'un stationnement dédié aux salariés et aux véhicules de service sur le parking du cloître avec accès par badge.

Action N° 3 : Matérialiser et signaler l'ensemble des places réservées aux consultants et visiteurs

Les zones en jaune sont interdites aux stationnements

Sens interdit sauf services, livraisons et vélos

Action N° 2 : Mise en place d'un stationnement dédié aux salariés et aux véhicules de service sur le parking de l'Unité Adolescents avec accès par badge.

Action N° 4 : Pose de lecteur de badge pour l'ouverture du portillon CIRI rue du Treillot accès par badge.

Les zones en jaune sont interdites aux stationnements

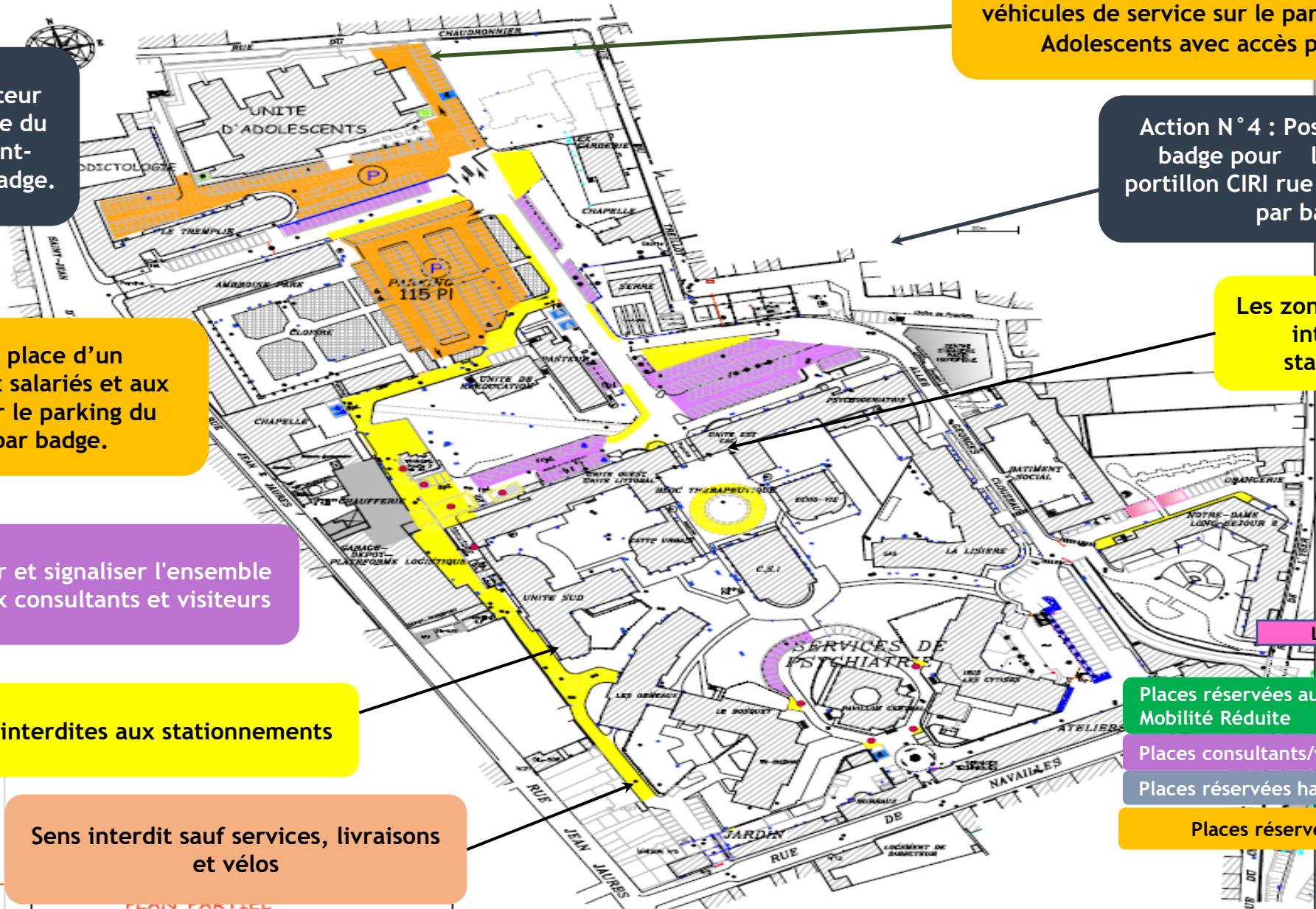
Légende des zones

Places réservées aux Personnes à Mobilité Réduite

Places consultants/visiteurs

Places réservées handicapés

Places réservées aux salariés



De 2015 à aujourd'hui

Contact avec l'agglomération de Niort qui à la compétence « Transport »

- ❓ On a recherché le montant de versement transport versé par le CH: 1 million d'euros par an
- ❓ Des bus avec des horaires pas adaptés, pas de bus pour venir à 6h pas de bus pour partir à 21h...
- ❓ En 2015, 7 lignes de bus, 2016 mise en place « Bus gratuit »
- ❓ On est passé à 2 lignes puis après discussion on est aujourd'hui à 5 lignes qui desservent l'hôpital
- ❓ Avec la gratuité des bus pas de possibilité de verser la prime mobilité ni de rembourser les abonnements vélos!
- ❓ Une ville moyenne sans bouchons donc pas de contraintes sur la voiture

- ❓ Nous questionnons régulièrement les professionnels de l'établissement pour connaître leurs besoins ce qui a permis de mieux comprendre l'évolution des modes de transports et leurs besoins.
- ❓ Des résultats encourageants sur les changements de pratiques,
 - ❓ Installés des attaches vélos au plus près des entrées de bâtiments
 - ❓ Installation de plusieurs abris à vélos sécurisés, une dizaine à venir en 2022
 - ❓ Installation de bornes de recharges pour les voitures et pour les vélos

En continu.....

Contact avec l'agglomération de Niort qui à la compétence « Transport »

- ❓ Sans une participation forte de l'autorité organisatrice des transports, nous pouvons difficilement agir en dehors
- ❓ Nous ne pouvons pas développer les transports sans l'agglomération
- ❓ Mais on doit aussi prendre contact avec la ville en ce qui concerne les pistes cyclables pour accéder au centre hospitalier
- ❓ Besoin de sécuriser les accès à l'hôpital

- ❓ Merci de votre écoute

PÔLE EMPLOI & LES AOM
*UNE COOPÉRATION EFFICACE ET SUIVIE DANS LA MISE EN
ŒUVRE
DES PLANS DE MOBILITÉS*

NAJAT COTTUN



Le contexte (en 2019): La nécessaire réduction des émissions liées aux déplacements des collaborateurs est appuyée par des enjeux internes et externes



UN OBJECTIF DE NEUTRALITÉ CARBONE POUR 2050 INSCRIT DANS LE PROJET STRATÉGIQUE 2022

46% de notre bilan carbone est induit par nos déplacements avec :

- Des trajets domicile-travail représentant près de **70% des émissions liées aux trajets**,
- Prédominance de **l'usage de voiture** & importance de **l'autosolisme** dans les modes de transports professionnels & domicile-travail



DES MESURES RÉGLEMENTAIRES EN LIEN AVEC LA MOBILITÉ À RESPECTER

- La **Loi de transition énergétique pour la croissance verte (2015)** qui prévoit la mise en place des PDM pour les entreprises privées (*sites de plus de 100 salariés*)
- La **Loi d'orientation des Mobilités LOM (décembre 2019)** qui élargit l'obligation aux acteurs publics
- **Une circulaire pour les services publics éco-responsables** qui encourage les services de l'État à développer la mobilité durable pour les agents

Qu'est ce qu'un plan de mobilité ?



LE PLAN DE MOBILITE EST UN ENSEMBLE DE MESURE QUI VISENT A :

- ❑ Optimiser et augmenter l'efficacité des déplacements des salariés d'une entreprise

- ❑ Il concerne les trajets Domicile-Travail, le transport de marchandises, les déplacements professionnels

- ❑ Diminuer les émissions polluantes et réduire le trafic routier
- ❑ Favoriser l'usage des modes de transport alternatifs à la voiture individuelle

Le cadre légal du Plan de Mobilité

La loi mobilités (LOM) a été publiée au Journal officiel le 26 décembre 2019. Cette loi transforme en profondeur la politique des mobilités, avec un objectif simple : des transports du quotidien à la fois plus faciles, moins coûteux et plus propres.

<https://www.ecologique-solidaire.gouv.fr/loi-mobilites>

Les 6 défis du Plan de Mobilité à Pôle emploi



Les six défis du Plan de Mobilité de Pôle emploi



Encourager l'usage de **modes alternatifs à la voiture**



Encourager l'usage des **transports doux**



Réduire les besoins en déplacements (**télétravail**)



Améliorer la **sécurité** des déplacements domicile-travail et professionnels



Rationaliser les **coûts** de déplacements



Améliorer la **qualité de vie au travail**

La coopération avec les AOM *[Autorité organisatrice de la mobilité, l'AOM est l'acteur public compétent pour l'organisation de la mobilité sur son territoire, le ressort territorial.]*



**GRAND
REIMS**
COMMUNAUTÉ URBAINE

Responsable Cellule Mobilités - Direction des
Déplacements et des Etudes sur les Espaces Publics



**métropole
GrandNancy**

Directeur Mobilités Circulation à la métropole du Grand
Nancy - Chargé de mission PDM



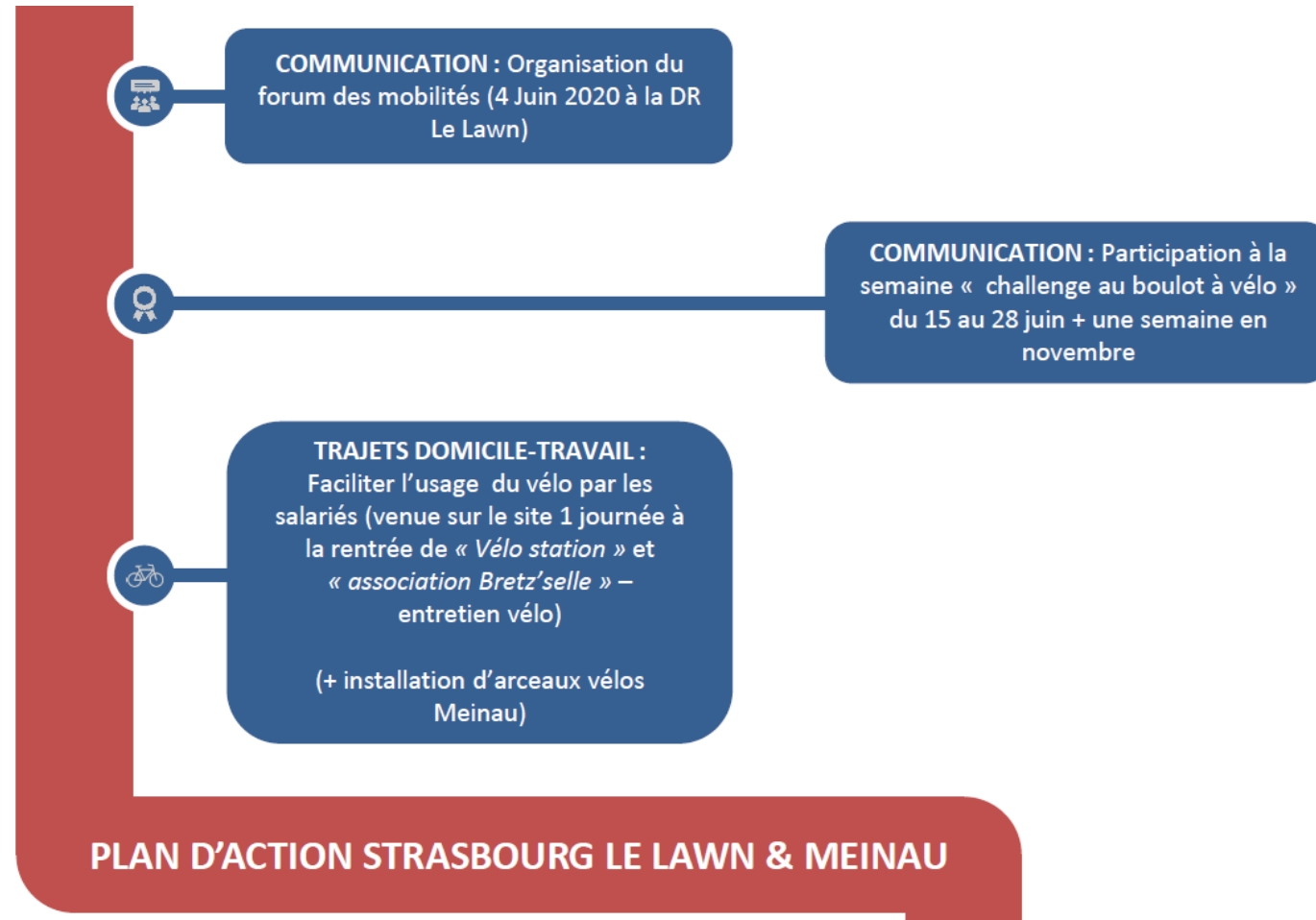
Strasbourg.eu
eurometropole

Chargée de Plan de mobilité Optimix
Direction Mobilité, Espaces Publics et Naturels

Des sessions Lab sur les 3 territoires co-animées avec les AOM



Quelques extraits de plans d'action



TRAJETS DOMICILE-TRAVAIL

Favoriser les déplacements à vélo en améliorant le matériel à disposition

Mise à disposition de vestiaires pour les collaborateurs

favoriser les déplacements des agents de l'implantation en véhicules propres (*vélo, trottinette...*) en leur permettant de stocker, de manière sécurisée, leurs différents équipements (*casques, vêtements de pluie...*)



PLAN D'ACTION REIMS BUROCORTORUM

Merci pour votre attention !



MON COMPTE MOBILITÉ

VANESSA OUAKNIN

Capgemini  invent

Mon Compte Mobilité

<https://moncomptemobilite.fr/>



MINISTÈRE
DE LA TRANSITION
ÉCOLOGIQUE
ET SOLIDAIRE



Un projet d'intérêt général, ouvert et inclusif

Lauréat de l'Appel à Programme des certificats d'économies d'énergies (APP CEE)

- Porté par **Capgemini Invent** et **La Fabrique des mobilités**, financé dans le cadre de l'APP CEE lancé par le **ministère de la Transition écologique**, par **l'Ademe, Total et Carfuel**
- **Ambition** : accélérer les mutations des mobilités pour réduire massivement l'autosolisme et encourager l'utilisation des mobilités douces
- **Objectif** : créer un **commun** universel neutre, ouvert, inclusif, au service de tout·e·s, qui sera porté à l'issue du programme par un acteur neutre de l'Etat
- Son développement sera incrémental et expérimenté sur **2 territoires pilotes** en **2022**, Ile-de-France Mobilité et Mulhouse Alsace Agglomération, en partenariat avec plusieurs employeurs et acteurs de la mobilité, avec pour ambition de rassembler **entre 20 et 100 000 utilisateurs**



MOB est une plateforme neutre qui permet d'accélérer la mutation des mobilités en fluidifiant les échanges entre les acteurs



AOMs et collectivités



- Pilotage de la politique d'aides pour favoriser les mobilités durables en récupérant de la donnée d'usage.
- Mise en visibilité des aides à la mobilité existantes
- Accès à une solution qui s'intègre facilement dans le MaaS* existant



Acteurs de la mobilité

- Mise en contact avec un écosystème d'acteurs-clefs de la mobilité pour faire découvrir mes offres de service
- Accès à un nombre accru d'utilisateurs qui dépensent les aides mises en place par les financeurs

Citoyen•ne•s

- Visualisation des aides à la mobilité existantes, souscription à ces aides
- Suivi du changement de ses habitudes de déplacement



Entreprises et organisations**

- Pilotage de la politique d'aides en récupérant de la donnée d'usage.
- Mise en visibilité des aides à la mobilité
- Bénéfice de l'interfaçage de MOB avec les acteurs de la mobilité pour la mise en place de la politique de mobilité



Notre objectif : lancer 2 territoires pilotes d'ici juin 2022



Les résultats attendus

- **Fédérer des acteurs du territoire** autour de la création d'un bien commun dans le cadre d'un modèle opérationnel donné
- Mettre en **visibilité des offres d'incitatifs** pour les citoyens
- L'**utilité pour les citoyens** de faire leur demande de dispositifs d'incitation sur un seul outil, avec leur compte MOB directement lié à leur compte dans le MaaS
- La capacité à proposer aux **collectivités** et aux **entreprises** un **outil adaptable** pour les aider à **gérer leurs dispositifs d'incitation** et à orchestrer leur politique de mobilité durable
- La **complémentarité** entre MOB, les **offres** des opérateurs de mobilité et les services déjà proposés par les Maas





22 NOV. AU
3 DEC. 2021

SOMMET
VIRTUEL
DU CLIMAT

MERCI !

Donnez-nous votre avis sur cette webconférence

