

# SVC

19 AU 30  
JUN 2023

# SOMMET VIRTUEL DU CLIMAT

Un événement 100% en ligne co-porté par :

[www.sommetvirtuelduclimat.com](http://www.sommetvirtuelduclimat.com)



Association des  
Professionnels en  
Conseil Climat Energie  
et Environnement



# QU'EST CE QUE LE SOMMET VIRTUEL DU CLIMAT ?

10 jours de webconférences et ateliers dédiés aux :



## ENTREPRISES ET ORGANISATIONS

Comment préparer et pérenniser son entreprise pour contribuer à un monde décarboné ?

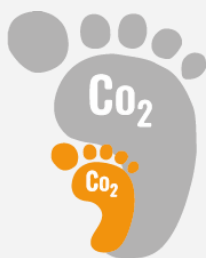


## COLLECTIVITÉS ET TERRITOIRES

Comment mettre en œuvre, financer et faire vivre une stratégie de neutralité carbone et de résilience à l'échelle de son territoire ?

## L'objectif final

**Aider les organisations et les territoires à progresser sur la voie de la transition écologique** en leur donnant :



DES LEVIERS  
D'ACTIONS  
CONCRETS



DES APPORTS  
D'EXPERTISE  
TECHNIQUE



DES RETOURS  
D'EXPIÉRIENCE  
INSPIRANTS

# LES CO-PORTEURS

L'APCC, l'ADEME, l'ABC et le Cinov ont choisi **d'unir leurs forces** afin de permettre à un nombre croissant d'organisations de **s'engager dans des actions en faveur de la lutte contre le changement climatique.**



**APCC**

Association des Professionnels  
en Conseil Climat Énergie  
et Environnement



**ADEME**

Agence de la Transition  
Écologique



**ABC**

Association pour la transition  
Bas Carbone



**Fédération Cinov**

Fédération Cinov

[En savoir plus sur les co-porteurs](#)

# MERCI !

A nos sponsors et  
partenaires, sans qui  
cet événement  
ne pourrait avoir lieu !

## Sponsors Gold 2023



## Sponsors Silver 2023



## Partenaires 2023



# LE SVC EST GRATUIT... MAIS IL A UN COÛT ! FAITES UN DON !

Par exemple, le montant :

- du repas,
- du billet de train
- ou de l'hôtel

**.... que vous auriez payé si vous vous étiez déplacé !**



[Soutenir le SVC en faisant un don](#)



19 AU 30  
JUN 2023

SOMMET  
VIRTUEL  
DU CLIMAT

WEBCONFÉRENCE

LE TÉLÉTRAVAIL EN TIERS LIEU D'ACTIVITÉ LEVIER DE  
RÉDUCTION DES MOBILITÉS CARBONÉES ET DE  
RÉÉQUILIBRAGE DES TERRITOIRES

# LES INTERVENANTS

# Les Intervenants

## **Dominique VALENTIN,**

- PDG - Relais d'Entreprises, Bureau d'Etudes spécialisé en Tiers Lieu et réseau d'espaces de télétravail en milieu rural et péri-urbain

## **Pierre SOULOUMIAC,**

- Directeur Adjoint d'Action Logement qui porte l'expérimentation CORPOWORKING en lien avec les Grandes Entreprises

## **Antoine TOBIA,**

- Directeur de l'Action Territoriale - EDF

## **Julien LAVAUD,**

- Gérant - SCIC Climat Local : Expert des bilans et de la compensation carbone

## **Romain GOYAT,**

- Directeur du Développement Economique de la Com d'Agglo du Val d'Yerre Val de Seine

## **Nathanaël MATHIEU,**

- Directeur Recherche chez WORKLIB : Conception et pilotage de la stratégie de travail hybride



# INTRODUCTION

# DU TELETRAVAIL AU PROXITRAVAIL

- Tendence au télétravail avant COVID pour échapper aux embouteillages
- Télétravail imposé durant la COVID et de fait au domicile
- Flottement dans les organisations (retour en arrière, adaptation de l'organisation...)
- Crise en Ukraine, augmentation des prix des carburants = repenser sa mobilité
- Difficulté de concilier vie privée et vie professionnelle
- Sentiment d'isolement et volonté de retrouver du lien
- Augmentation des taux d'intérêt ce qui rend difficile le fait de disposer une pièce en plus
- Prise de conscience que le fait de proposer des bureaux à 2 pas du domicile **est la solution**

# CORPOWORKING

# Corpworking La Genèse

Inventer une alternative  
au télétravail à domicile

- À 15mn de chez vous
- Dans un lieu inspirant  
et innovant
- Coproduit par les  
partenaires sociaux

## Des CONSTATS partagés

1

La crise sanitaire a contribué à développer massivement le télétravail et à en valider l'efficacité, même en mode dégradé.

Le développement du télétravail s'est en effet majoritairement effectué à domicile mettant en évidence des conditions de déploiement hétérogènes et de nombreuses difficultés de mise en œuvre **accroissant les inégalités sociales quand le logement devient le lieu de travail.**

Dans ce contexte, le modèle « Corpworking » relève le défi de la montée en charge du télétravail, en répondant aux attentes des salariés, des employeurs, des partenaires sociaux et territoriaux.

## Un CONCEPT innovant

2

Contraction de « Corporate » et de « Coworking »  
**le « Corpworking » est un modèle de Tiers Lieux** qui rapproche, 2 à 3 jours par semaine, l'entreprise du domicile du salarié, sans réduire le sentiment d'appartenance à une équipe et la performance économique.

Il permet de gagner du temps sur les déplacements : c'est un espace de coopération visant à permettre aux salariés concernés de réinvestir leur territoire d'habitation du point de vue économique, culturel, familiale, politique... et de développer de la coopération et de la confiance entre les salariés et l'entreprise.

**Changer de paradigme en rapprochant le travail du logement**

# PAR ACTION LOGEMENT

- La singularité d'un projet basé sur le maintien du lien social
- La singularité d'un projet issu du dialogue social
- Des espaces « sur mesure » coconstruits par les parties prenantes
- Les enjeux de l'animation/régulation du lieu
- Le lien avec le territoire
- La dimension RSE
- La qualité de vie au travail

# Exemple de GIMONT



3 000 m<sup>2</sup> (150 postes) / Ouverture prévue en 2023  
Propriétaire : Toit Familial de Gascogne  
Gestionnaire : Privé  
Tiers de confiance : DR ALS Occitanie

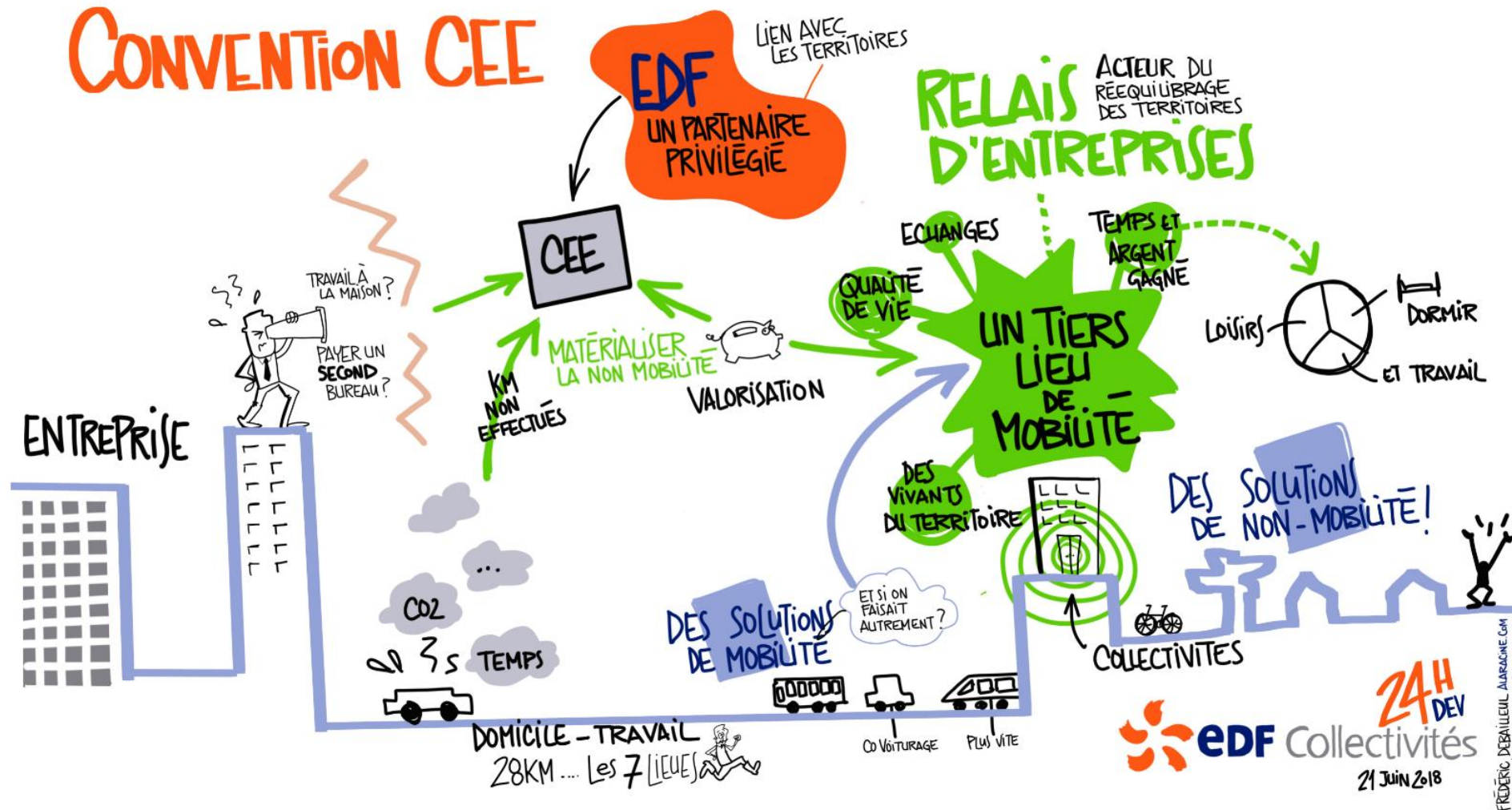




# LA REDUCTION DE CONSOMMATION DE CARBURANT = C.E.E.

# PAR EDF

## CONVENTION CEE





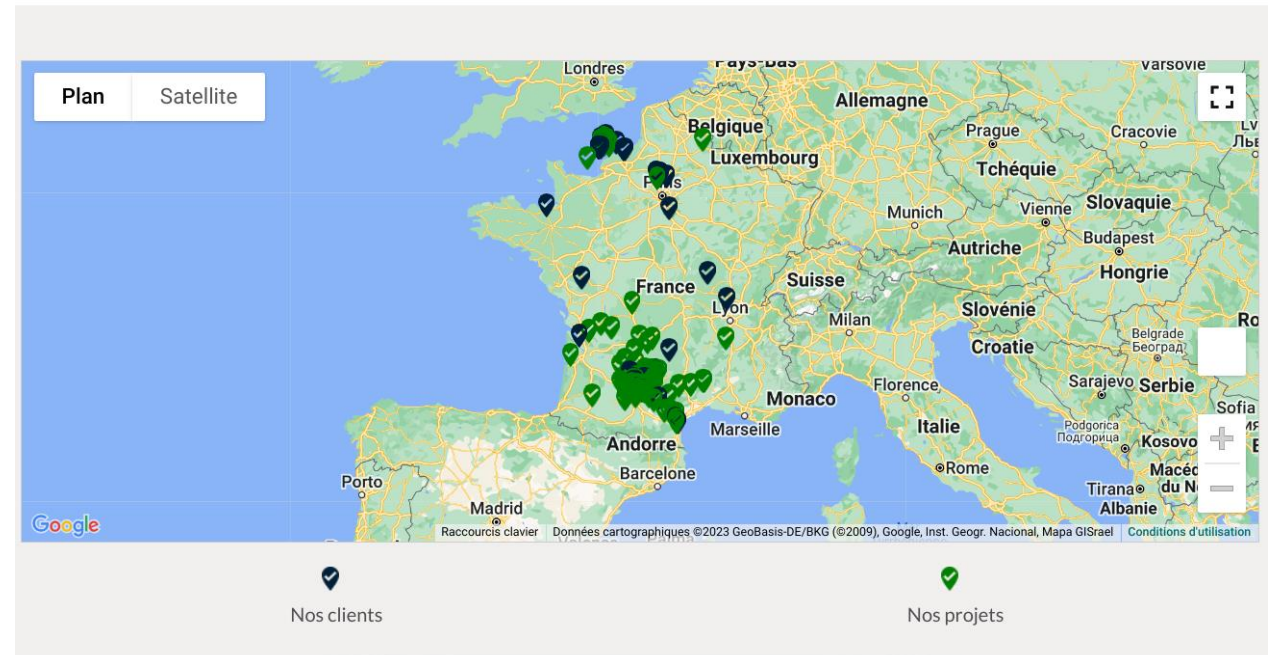
# LA REDUCTION D'EMISSION DE CO<sub>2</sub> = LABEL BAS CARBONE

# CLIMAT LOCAL

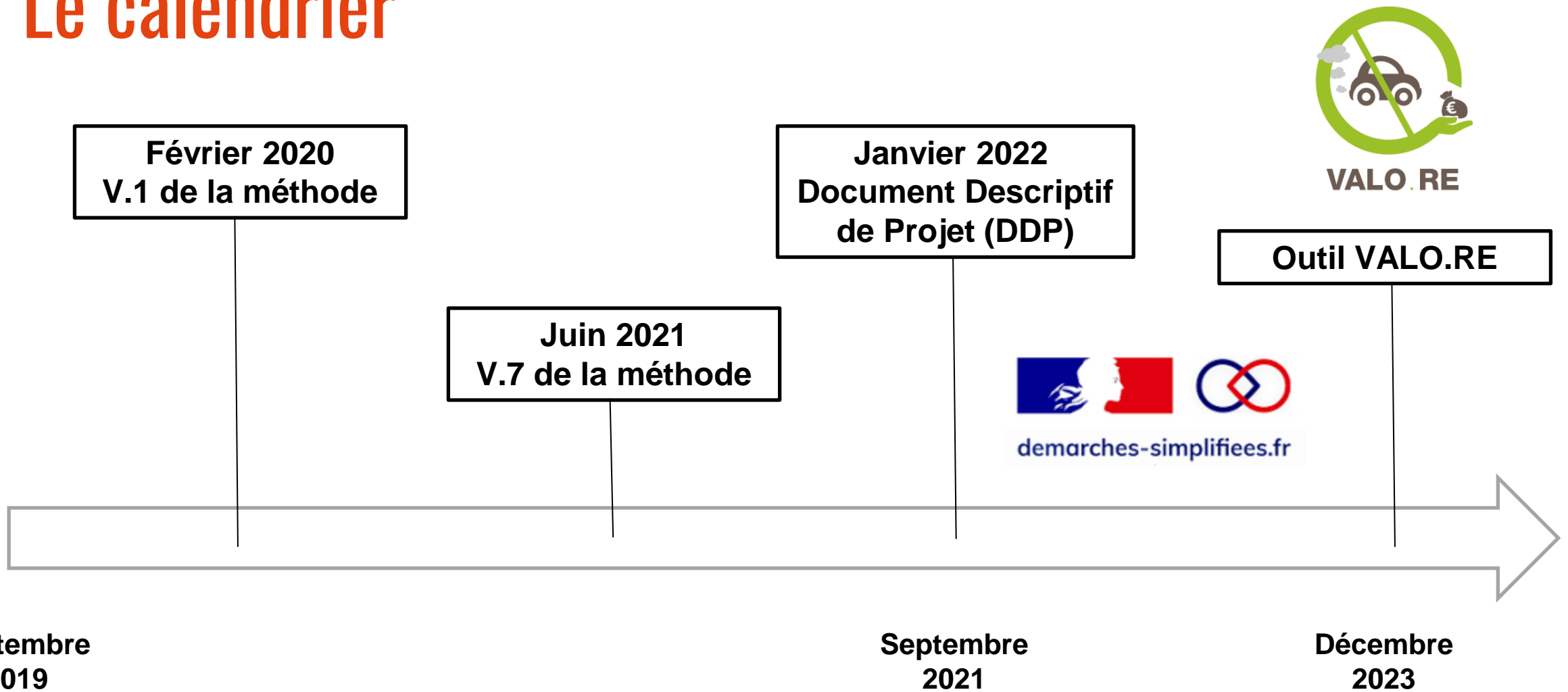
- Ter coopérative Carbone de France
- SCIC à but non lucratif
- 3 territoires associés à ce jour : Grand Albigeois, Le Havre Seine, Toulouse Métropole

84%

des projets à moins de 100km de distance



# Le calendrier





# Les sources de GES

Les principaux GES retenues sont :

- le dioxyde de carbone (CO<sub>2</sub>)
- le méthane (CH<sub>4</sub>)
- l'oxyde nitreux (N<sub>2</sub>O)

Les facteurs d'émissions de la Base Carbone sont donnés en équivalent CO<sub>2</sub> (CO<sub>2</sub>e) et concernent l'ensemble des GES qui ont été émis lors de l'utilisation du carburant (amont et consommation).

L'unité de mesure est le kgCO<sub>2</sub>e/passager.km, soit la quantité équivalent CO<sub>2</sub> (en kg) de GES par passager et par km émise par la fabrication et la consommation du carburant.

# Les critères d'éligibilité

Tous les Tiers-Lieux en zone de densité intermédiaire et faible (moins de 1 500 habitants.km<sup>2</sup>) sont concernés par cette méthodologie.

Ils doivent proposer à minima :

- Des espaces de travail constitués de bureaux individuels et d'un espace d'échange autour de la machine à café ;
- Une offre à destination des télétravailleurs salariés réguliers ;
- Et une implantation au plus près des zones de vie et des commerces de centre bourg.

Aucun Tiers-Lieu ne pourra être éligible à titre individuel à cette méthodologie.

# L'évolution de la méthodologie

Les retours/modifications des versions précédentes :

- Articulation avec programme « Nouveau lieux, nouveau liens »
- Articulation avec les CEE (programme spécifique)
- Effets rebonds du télétravail pris en compte
- Prise en compte du covoiturage
- Calcul des émissions de GES d'une voiture (carte grise ou Base Carbone, puissance fiscale ou km.passager)
- Tiers-Lieu individuel VS réseau de Tiers-Lieu
- Prise en compte des indépendants (VS salariés)
- Motorisation des autobus et autocars
- Classement des villes par densité



# EN SYNTHÈSE



Je réduis mes déplacements vers mon lieu de travail.



Je choisis de télétravailler dans un tiers-lieu  
Relais d'Entreprises à proximité de mon  
domicile.



Je renseigne les KMS économisés dans la  
plateforme VALO.RE qui permet à mon employeur  
de :

- Bénéficier des éco chèques délivrés par EDF au titre de la convention CEE signée avec Relais d'Entreprises
- Valoriser les tonnes CO2 labellisées Bas Carbone par le Ministère de la Transition Ecologique et mises sur le marché par Climat Local



**100 € / an pour un salarié résidant à 30 kms de son lieu de travail et qui proxitravaille 2 jours / semaine**



# L'IMPACT TERRITORIAL

# CA Val d'Yerres Val de Seine

## Spécificité territoriale

- Un territoire enclavé, en quête d'affirmation au coeur de la Métropole Francilienne
- Un cadre de vie apprécié des habitants et acteurs économiques locaux
- Des coeurs de villes dynamiques et attractifs
- **MAIS...un nombre d'emplois insuffisant** au regard du nombre d'habitants et de nombreux déplacements quotidiens domicile - travail
- Le télétravail salarié en tiers-lieux, levier de relocalisation de l'emploi sur l'agglomération ?

# CA Val d'Yerres Val de Seine

**Une volonté affichée : la création d'un écosystème local de tiers-lieux adapté au télétravail**

- Aménagement de la Fut@ie (Pépinière de l'agglomération) pour l'adapter à la pratique du télétravail = Lieu d'expérimentation / laboratoire en matière de télétravail salarié en tiers-lieux
- Financement par la CA VYVS de l'affiliation à **Relais d'Entreprises** de tiers-lieux existants sur le territoire (Hé'Boss, L'Arche...)
- Ciblage d'espaces adaptés et implantation de nouveaux lieux dédiés (appel à projet, AMI...)
- Animation de l'écosystème (chargée de mission dédiée)
- Organisation d'une conférence sur le « proxitravail » = Enjeu de ciblage et d'apairage des grands employeurs extérieurs

**Faire du Val d'Yerres Val de Seine le territoire « télétravail friendly » en Ile-de-France**

# L'IMPACT SUR L'IMMOBILIER DE BUREAUX

# PAR WORKLIB

## Bureau : plus de télétravail, moins de mètres carrés ?

La montée en puissance du travail hybride soulève plusieurs enjeux



### Espaces inoccupés

**40%** : taux moyen d'occupation des bureaux  
*Etude Urbanite 2022*



### Conditions de télétravail

Passage de **0,8 à 2,3 jours** de télétravail  
en moyenne post-covid  
*Etude Urbanite 2022*



### Transformation du siège social

moins de m<sup>2</sup>, plus d'espaces de rencontres : le QG devient un « **hub social** »

Baisse attendue de **2 à 12%** pour le parc de bureau francilien . *Orie - 2021*



### Travail distribué

**61%** des entreprises intégreront les espaces de coworking comme lieux de travail alternatif . *Urbanite - 2022*

# PAR WORKLIB

## Des bureaux plus efficaces ?

Les entreprises privilégient des environnements de travail flexibles qui permettent d'orienter les utilisateurs vers des espaces en fonction de leurs activités.

- Siège
- Domicile
- Espaces à la carte
- Hubs

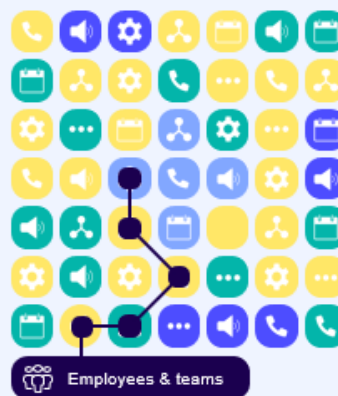
### Traditionnel



Tout le monde, tous les jours au bureau



### Activity based



Avec qui vais-je travailler ? Pour quelle activité ?

# PAR WORKLIB

## Quid des tiers-lieux ?

Peuvent-ils représenter une solution pérenne pour limiter les impacts environnementaux liés à nos modes de travail ?

### Des espaces de coworking très présents dans les métropoles



### ... mais pas forcément absents des zones rurales

Une analyse de la répartition des espaces de coworking français au regard de la densité communale (Insee)\* montre que 31% des espaces de coworking sont situés hors des zones densément peuplées.

- 66% Densément peuplée (zone 1)
- 18% Densité intermédiaire (zone 2)
- 11% Peu dense (zone 3)
- 2% Très peu dense (zone 4)



La Fabrik (Essarts en bocage)

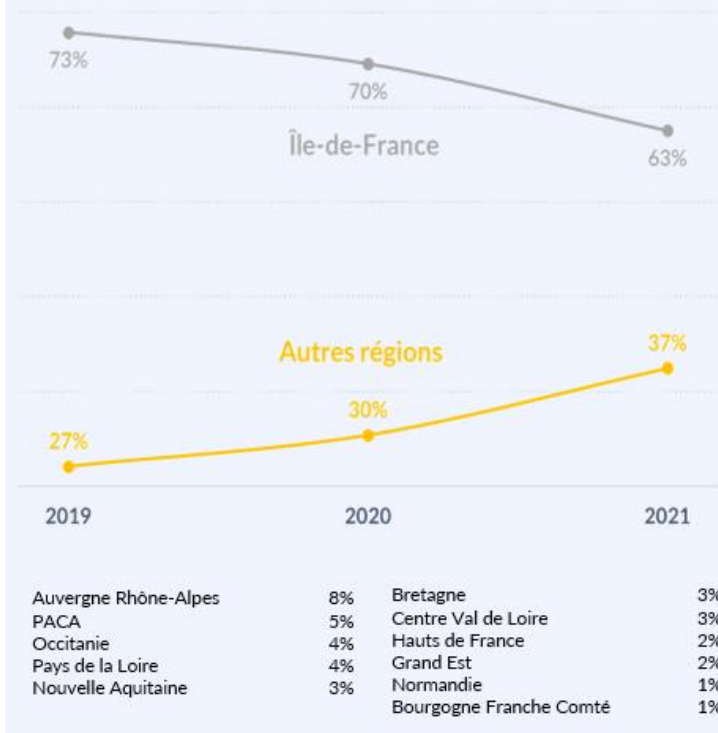


Le 3e lieu (Abbaretz)

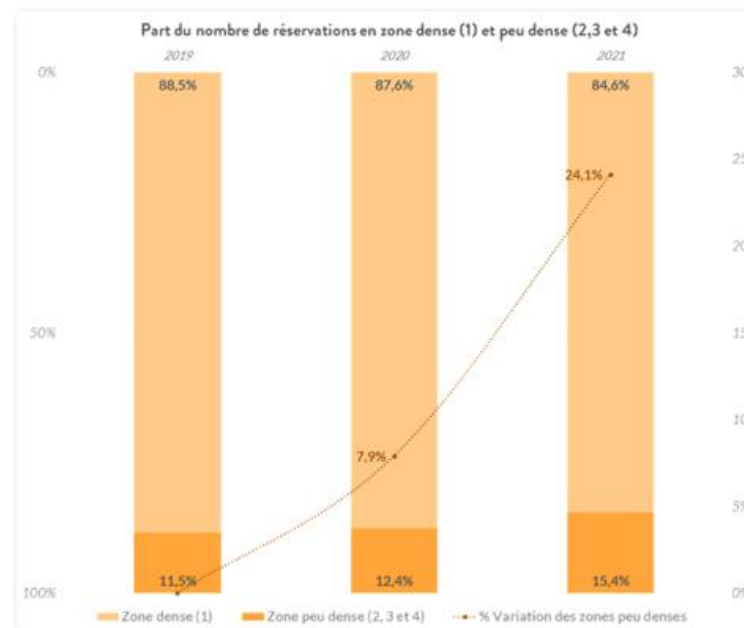


# PAR WORKLIB

## Plus de demandes en régions



## Plus de demandes en milieu rural





# CONCLUSION

# LE PROXITRAVAIL = INNOVATION SOCIETALE

- Meilleure qualité de vie
- Performance des entreprises
- Redynamisation des bourgs centres
- Rééquilibrage des territoires
- Réponse aux enjeux environnementaux
  - ✓ Réduction des consommations de carburant
  - ✓ Réduction des émissions de CO2
  - ✓ Réduction des surfaces de bureaux en ville
- Valorisation de l'impact sur le climat
  - ✓ C.E.E
  - ✓ Label Bas Carbone
- **Les collectivités** peuvent apporter une réponse en réaménageant des bâtiments publics en espace de travail et en montrant l'exemple
- **Les entreprises** doivent intégrer cette alternative au télétravail à domicile et s'appuyer sur les CEE et LBC pour financer des mesures d'équité sociale
- **Les salariés** doivent adopter cette nouvelle organisation et s'obliger à sortir
- **L'Etat** a tout intérêt à promouvoir le #proxitavail



19 AU 30  
JUN 2023

SOMMET  
VIRTUEL  
DU  
CLIMAT

**MERCI !**

Donnez-nous votre avis sur cette webconférence



# SVC

19 AU 30  
JUN 2023

# SOMMET VIRTUEL DU CLIMAT

Un évènement 100% en ligne co-porté par :

[www.sommetvirtuelduclimat.com](http://www.sommetvirtuelduclimat.com)



Association des  
Professionnels en  
Conseil Climat Energie  
et Environnement



RÉPUBLIQUE  
FRANÇAISE

Liberté  
Égalité  
Fraternité



ADEME  
AGENCE DE LA  
TRANSITION  
ÉCOLOGIQUE



ABC

Association pour la  
transition Bas Carbone



Fédération

cinov

Les esprits indépendants  
ont leur collectif