

# SVC

19 AU 30  
JUN 2023

# SOMMET VIRTUEL DU CLIMAT

Un événement 100% en ligne co-porté par :

[www.sommetvirtuelduclimat.com](http://www.sommetvirtuelduclimat.com)



Association des  
Professionnels en  
Conseil Climat Energie  
et Environnement



RÉPUBLIQUE  
FRANÇAISE  
*Liberté  
Égalité  
Fraternité*



ADEME  
AGENCE DE LA  
TRANSITION  
ÉCOLOGIQUE



ABC  
Association pour la  
transition Bas Carbone



Fédération  
cinov  
Les esprits indépendants  
ont leur collectif

# QU'EST CE QUE LE SOMMET VIRTUEL DU CLIMAT ?

10 jours de webconférences et ateliers dédiés aux :



## ENTREPRISES ET ORGANISATIONS

Comment préparer et pérenniser son entreprise pour contribuer à un monde décarboné ?



## COLLECTIVITÉS ET TERRITOIRES

Comment mettre en œuvre, financer et faire vivre une stratégie de neutralité carbone et de résilience à l'échelle de son territoire ?

## L'objectif final

**Aider les organisations et les territoires à progresser sur la voie de la transition écologique** en leur donnant :



DES LEVIERS  
D'ACTIONS  
CONCRETS



DES APPORTS  
D'EXPERTISE  
TECHNIQUE



DES RETOURS  
D'EXPERIENCE  
INSPIRANTS

# LES CO-PORTEURS

L'APCC, l'ADEME, l'ABC et le Cinov ont choisi **d'unir leurs forces** afin de permettre à un nombre croissant d'organisations de **s'engager dans des actions en faveur de la lutte contre le changement climatique.**



**APCC**

Association des Professionnels  
en Conseil Climat Énergie  
et Environnement



**ADEME**

Agence de la Transition  
Écologique



**ABC**

Association pour la transition  
Bas Carbone



**Fédération Cinov**

Fédération Cinov

[En savoir plus sur les co-porteurs](#)

# MERCI !

A nos sponsors et  
partenaires, sans qui  
cet événement  
ne pourrait avoir lieu !

## Sponsors Gold 2023



## Sponsors Silver 2023



## Partenaires 2023



# LE SVC EST GRATUIT... MAIS IL A UN COÛT ! FAITES UN DON !

Par exemple, le montant :

- du repas,
- du billet de train
- ou de l'hôtel

**.... que vous auriez payé si vous vous étiez déplacé !**



[Soutenir le SVC en faisant un don](#)

# L'agroforesterie, catalyseur de résilience sur la filière cacao

# Nos intervenants

Speaker



**OLIVIER EROL**  
SECTOR LEAD COCOA SECTOR  
PUR

Speaker



**CONSTANT ADINGRA**  
PROJECT MANAGER IN IVORY COAST  
PUR

PARTERSHIP with \_\_\_\_\_



©PUR ■ ADRIAN PORTUGAL

# AVEC & POUR LA NATURE

Nous déployons des projets **FONDÉS SUR LA NATURE** pour transformer les filières et les territoires clés des entreprises engagées avec PUR.



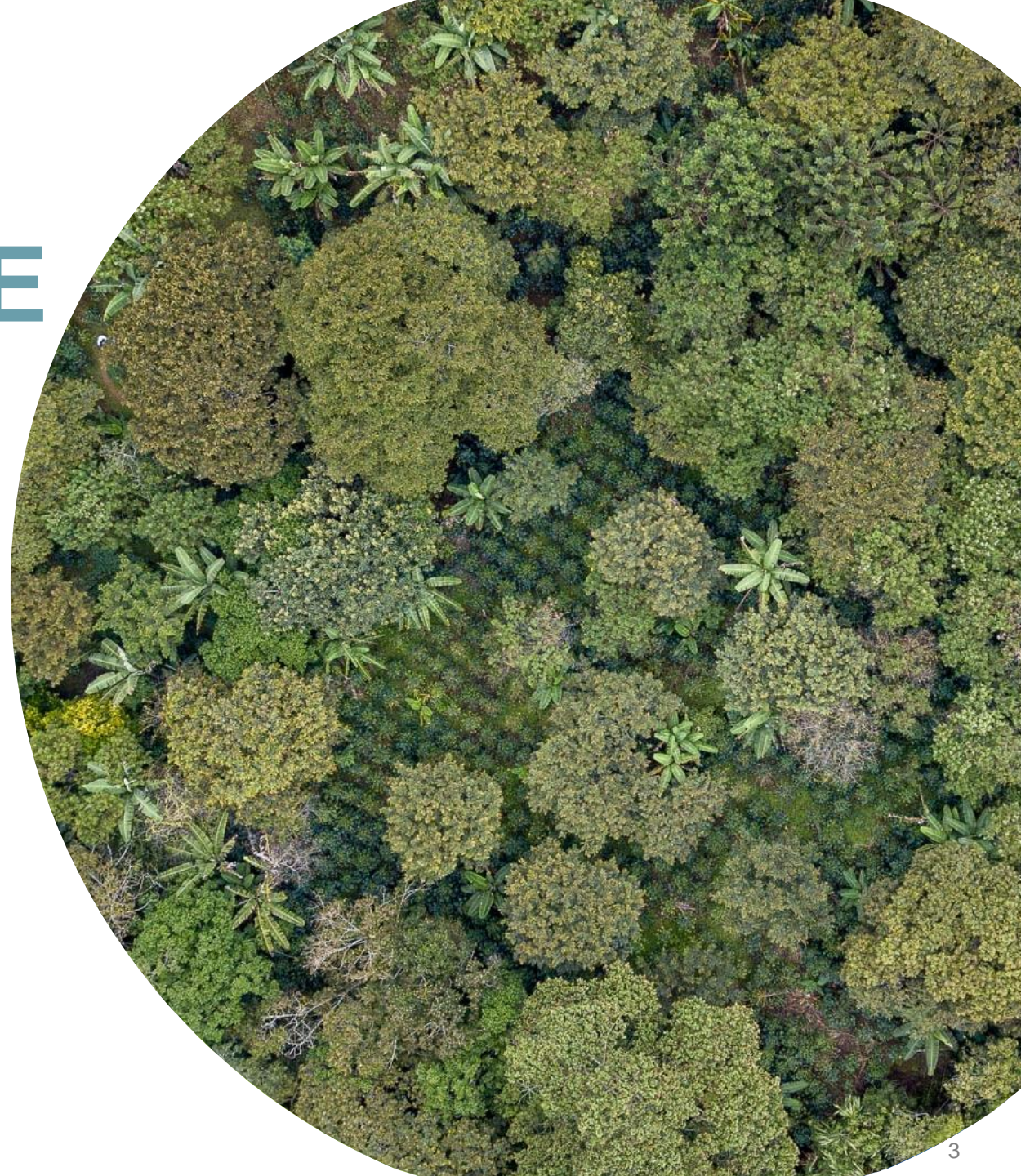
**RÉGÉNÉRER**  
LES ÉCOSYSTÈMES



**AUTONOMISER**  
LES COMMUNAUTÉS  
LOCALES



**RENFORCER**  
LES FILIÈRES  
D'APPROVISIONNEMENT





PROJETS COMMUNAUTAIRES &  
**SOLUTIONS FONDÉES SUR LA NATURE**



**AGROFORESTERIE & REFORESTATION**



**CONSERVATION FORESTIERE**



**CULTURES EN AGRICULTURE  
REGENERATIVE**



**RESTAURATION MARINE**



**ACTIVITES COMPLEMENTAIRES DIVERSIFICATION DES  
REVENUS**

# COCOA INSETTING

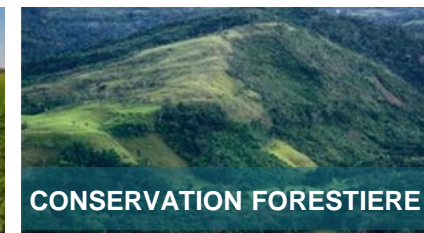


A L'INTERIEUR

BASSIN VERSANT

*L'investissement stratégique dans des projets de restauration des écosystèmes **au sein des communautés et des régions d'approvisionnement** de l'entreprise. Les impacts positifs sur l'environnement créés par les projets d'Insetting sont mesurables et sont intégrés dans le calcul de l'empreinte environnementale de l'entreprise.*

## Intervention au sein de la filière



Avec  
**Les communautés**



# SUR LES FILIERES DE NOS CLIENTS GLOBAUX

## AVEC DES PROJETS DANS 9 PAYS PRODUCTEURS DE CACAO



# LES ENJEUX DU CACAO

COMMUNAUTÉS ET PAYSAGES SOUS PRESSION

La production de cacao est associée à un certain nombre d'enjeux sociaux et environnementaux dans les territoires productifs.



## DE FAIBLES RENDEMENTS

dominent dans les principaux paysages productifs



Pourcentage important lié au **VIEILLISSEMENT DES ARBRES** & qui sont chers à remplacer



**75%** Des producteurs vivent **SOUS LE SEUIL DE PAUVRETÉ**



Les producteurs sont contraints d'adopter certaines **PRATIQUES SOCIALES ET ENVIRONNEMENTALES** pour participer au marché.

Faible résilience économique & écosystémique

En dégradant les écosystèmes locaux et en se concentrant sur la production en plein soleil, les services écosystémiques clés qui soutiennent la production sont perdus au fil du temps, dégradant les rendements, augmentant les coûts unitaires pour les producteurs et réduisant la résilience.

Pour augmenter leurs revenus, les communautés de producteurs ont tendance à étendre leur production à de nouvelles zones, tout en cherchant à maximiser les rendements à court terme en pratiquant une agriculture en plein soleil.

## LA DÉGRADATION DES ÉCOSYSTÈMES

Services écosystémiques



**MONOCULTURE EN PLEIN SOLEIL**



**DEFORESTATION**

**L'ABSENCE DE REVENU DE SUBSISTANCE**



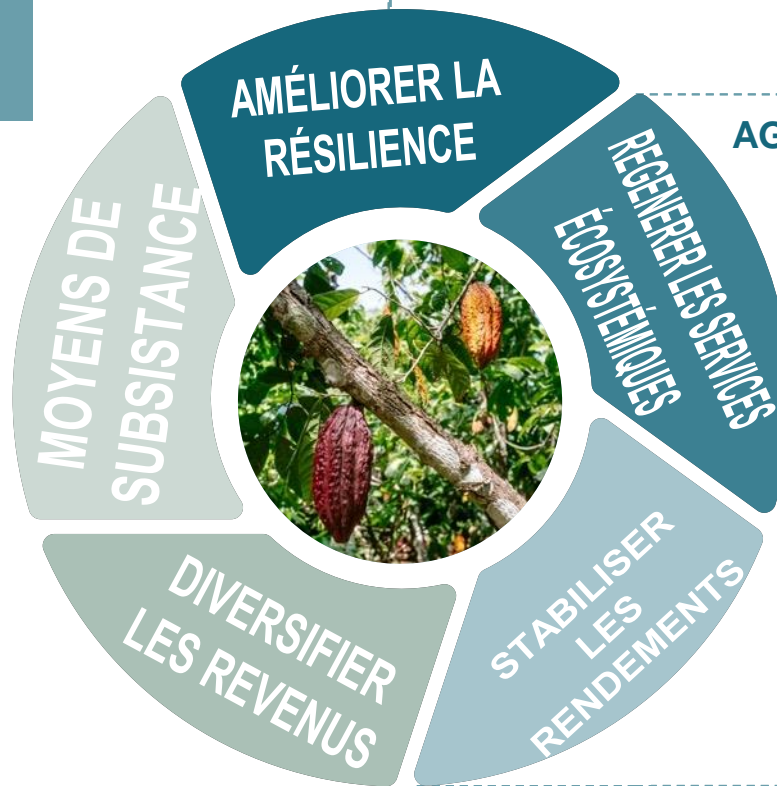
# DES SOLUTIONS FONDÉES SUR LA NATURE

SOUTENIR DES COMMUNAUTÉS ET DES TERRITOIRES PRODUCTEURS DE CACAO PLUS RÉSILIENTS

*Fournir les conditions nécessaires à l'amélioration du bien-être environnemental et social des territoires et cacaoculteurs, afin de favoriser leur résilience à long terme.*

*La conception holistique et communautaire des systèmes agroforestiers et régénératifs peut soutenir les besoins en ressources, à la santé, à l'autonomisation et à l'accès aux opportunités des communautés.*

*Les exploitations agricoles qui intègrent des pratiques écologiques s'appuient sur des systèmes de culture et d'agroforesterie diversifiés qui peuvent générer des revenus importants grâce aux produits forestiers non ligneux, au bois durable et à la vente d'actifs écosystémiques.*



## AGROFORESTERIE, REBOISEMENT ET REGEN. AG.

*Promouvoir l'habitat naturel pour la biodiversité, les cycles naturels des nutriments et de l'eau, les microclimats réguliers et stabiliser les écosystèmes locaux contre les événements extrêmes tels que les inondations et les sécheresses.*

*En améliorant, régulant et promouvant la santé des parcelles et des paysages, la production de cacao démontre une résilience à long terme aux incidences de la sécheresse, des inondations, des parasites et autres problèmes associés à la production en plein soleil.*

# INTERVENTION A L'ÉCHELLE DU TERRITOIRE

POUR SOUTENIR LES COMMUNAUTES ET RESTAURER LES ÉCOSYSTEMES

## SUR LES PARCELLES: AGROFORESTERIE & AGRICULTURE REGENERATIVE

- Amélioration et protection des sols
- Régulation du microclimat et résilience
- Protection physique des cultures
- Diversification des revenus

## REFORESTATION

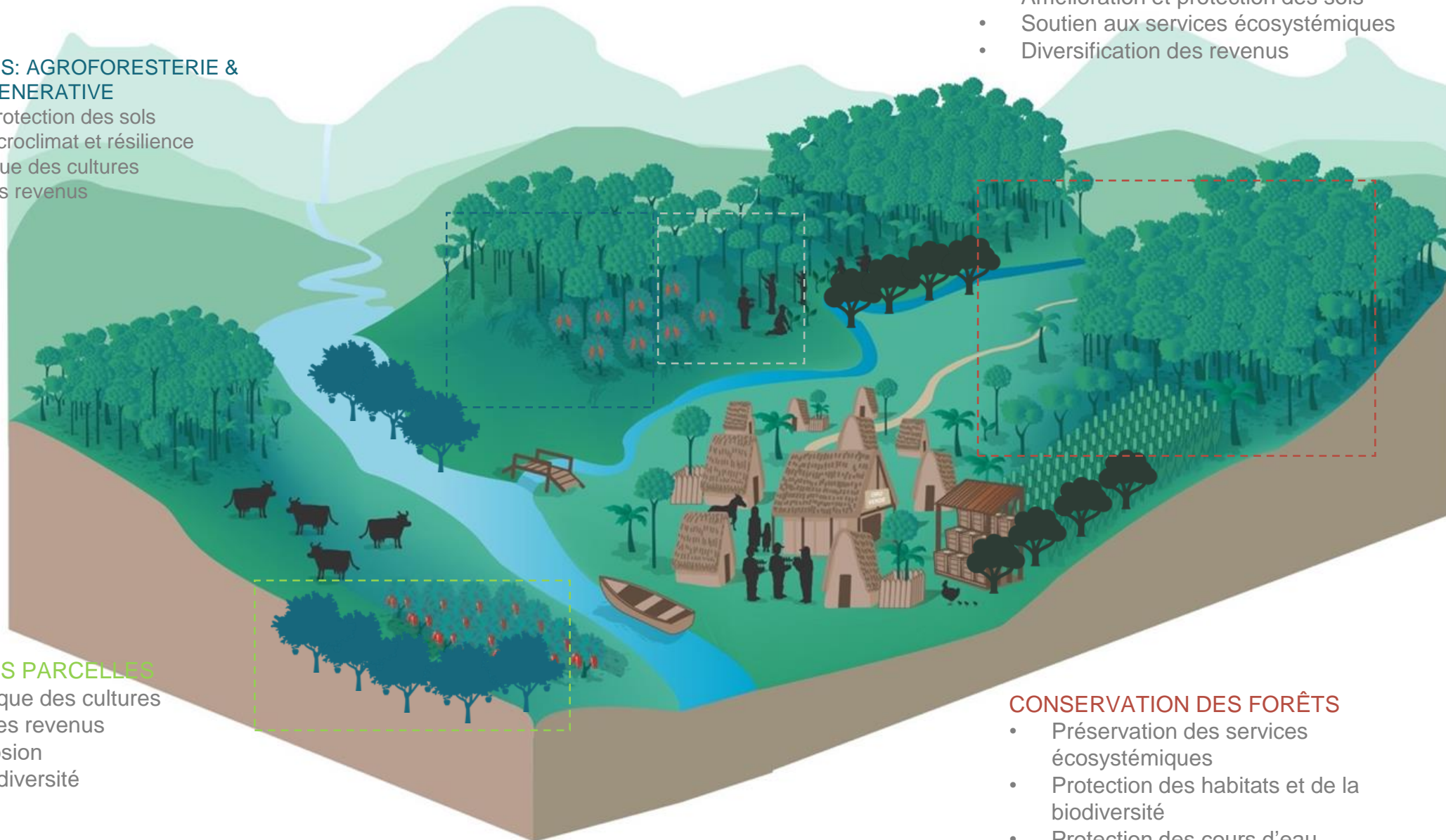
- Amélioration et protection des sols
- Soutien aux services écosystémiques
- Diversification des revenus

## HAIES AUTOUR DES PARCELLES

- Protection physique des cultures
- Diversification des revenus
- Contrôle de l'érosion
- Corridors de biodiversité

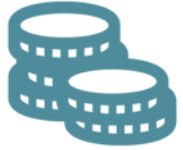
## CONSERVATION DES FORÊTS

- Préservation des services écosystémiques
- Protection des habitats et de la biodiversité
- Protection des cours d'eau



# FACTEURS CLÉS DE SUCCÈS

A CONSIDÉRER LORS DU PENDANT LE DÉVELOPPEMENT DU PROJET



## AMELIORER LES MOYENS DE SUBSISTANCE

L'agroforesterie améliore les conditions de vie des agriculteurs. En plantant des fruitiers en complément, les planteurs diversifient leurs revenus et moyens de subsistance



## ÉDUCATION

Travailler avec les communautés productrices de cacao pour les aider à comprendre la valeur à long terme des écosystèmes.



## CRÉER DES LIENS AVEC LE MARCHÉ

Soutenir l'accès des communautés aux marchés pour les cultures et le bois est essentiel pour diversifier les revenus. La coordination des efforts avec une entreprise de bois nouvelle ou existante est une activité clé.



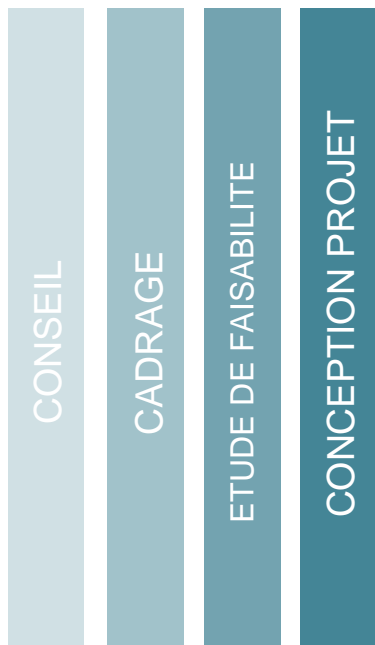
## RENFORCER LES CAPACITÉS

Travailler avec les communautés au développement d'infrastructures (par exemple des pépinières) et à la formation des équipes chargées de la mise en œuvre du programme en matière d'agroforesterie et de suivi.



# ACTIVATION DE NOTRE MÉTHODOLOGIE UNIQUE

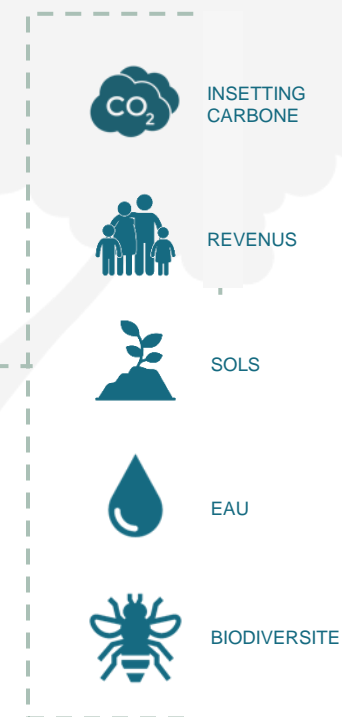
## 1 ÉVALUER ET PREVOIR CONSEIL



## 2 AGIR MISE EN ŒUVRE DES PROJETS



## 3 VALORISER EVALUATION ET REPORTING





# Côte d'Ivoire

2019 - PRESENT

## Enjeux

- Déforestation
- Perte de la biodiversité
- Moyens de subsistance
- Erosion du sol
- Changement climatique

## Activités clés

- Agroforesterie
- Sensibilisation à la conservation
- Foyers améliorés
- Apiculture, élevage de poissons
- L'entrepreneuriat féminin

## Partenaires locaux



COOPERATIVES

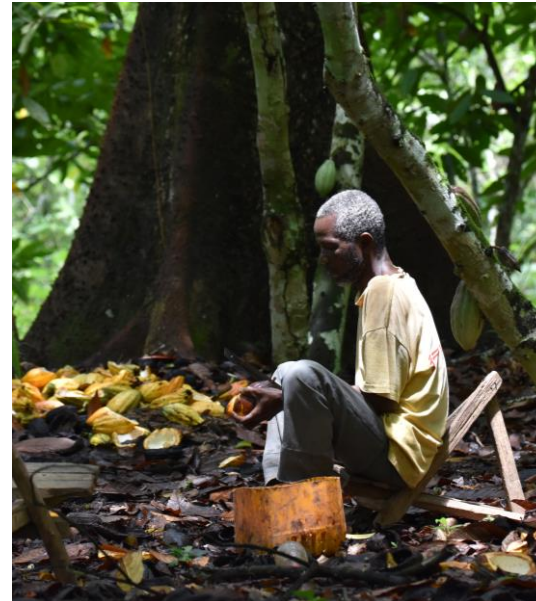
+ 30

## Culture



CACAO

## Services écosystémiques



# Activités communautaires complémentaires

Les activités communautaires complémentaires répondent aux besoins des communautés d'agriculteurs de manière holistique. Nous favorisons l'autonomisation des communautés pour qu'elles puissent soutenir des projets durables fondés sur la Nature et nous contribuons activement à leur bien-être personnel et familial.

En côte d'Ivoire **sont développées les activités suivantes** : pépinières, apiculture, foyers améliorés, **entreprenariat féminin avec Empower.**





 PUR

CONTACT: OLIVIER EROL (EUROPE)  
[OLIVIER.EROL@PUR.CO](mailto:OLIVIER.EROL@PUR.CO)

CONSTANT ADINGRA (IVORY COAST)  
[CONSTANT.ADINGRA@PUR.CO](mailto:CONSTANT.ADINGRA@PUR.CO)

# SVC

19 AU 30  
JUN 2023

# SOMMET VIRTUEL DU CLIMAT

## MERCI !

Donnez-nous votre avis sur cette webconférence  
Le questionnaire est en lien dans le chat !



LE LIVE EST TERMINÉ

# SVC

19 AU 30  
JUN 2023

# SOMMET VIRTUEL DU CLIMAT

Un évènement 100% en ligne co-porté par :

[www.sommetvirtuelduclimat.com](http://www.sommetvirtuelduclimat.com)



Association des  
Professionnels en  
Conseil Climat Energie  
et Environnement

