

SVC

19 AU 30
JUN 2023

SOMMET VIRTUEL DU CLIMAT

Un événement 100% en ligne co-porté par :

www.sommetvirtuelduclimat.com



Association des
Professionnels en
Conseil Climat Energie
et Environnement



QU'EST CE QUE LE SOMMET VIRTUEL DU CLIMAT ?

10 jours de webconférences et ateliers dédiés aux :



ENTREPRISES ET ORGANISATIONS

Comment préparer et pérenniser son entreprise pour contribuer à un monde décarboné ?

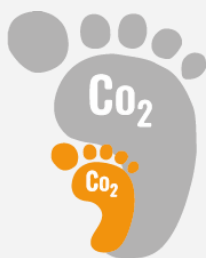


COLLECTIVITÉS ET TERRITOIRES

Comment mettre en œuvre, financer et faire vivre une stratégie de neutralité carbone et de résilience à l'échelle de son territoire ?

L'objectif final

Aider les organisations et les territoires à progresser sur la voie de la transition écologique en leur donnant :



DES LEVIERS
D'ACTIONS
CONCRETS



DES APPORTS
D'EXPERTISE
TECHNIQUE



DES RETOURS
D'EXPIÉRIENCE
INSPIRANTS

LES CO-PORTEURS

L'APCC, l'ADEME, l'ABC et le Cinov ont choisi **d'unir leurs forces** afin de permettre à un nombre croissant d'organisations de **s'engager dans des actions en faveur de la lutte contre le changement climatique.**



APCC

Association des Professionnels
en Conseil Climat Énergie
et Environnement



ADEME

Agence de la Transition
Écologique



ABC

Association pour la transition
Bas Carbone



Fédération Cinov

Fédération Cinov

[En savoir plus sur les co-porteurs](#)

MERCI !

A nos sponsors et
partenaires, sans qui
cet événement
ne pourrait avoir lieu !

Sponsors Gold 2023



Sponsors Silver 2023



Partenaires 2023



LE SVC EST GRATUIT... MAIS IL A UN COÛT ! FAITES UN DON !

Par exemple, le montant :

- du repas,
- du billet de train
- ou de l'hôtel

.... que vous auriez payé si vous vous étiez déplacé !



[Soutenir le SVC en faisant un don](#)

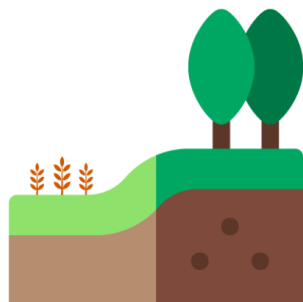
SVC

19 AU 30
JUN 2023

**SOMMET
VIRTUEL
DU CLIMAT**

ATELIER – 28/06/23

**UN NOUVEL OUTIL ALDO POUR ÉVALUER LE CARBONE
DES SOLS ET FORÊTS DE VOTRE TERRITOIRE !**



A L D O

Evaluez le carbone des sols et forêts



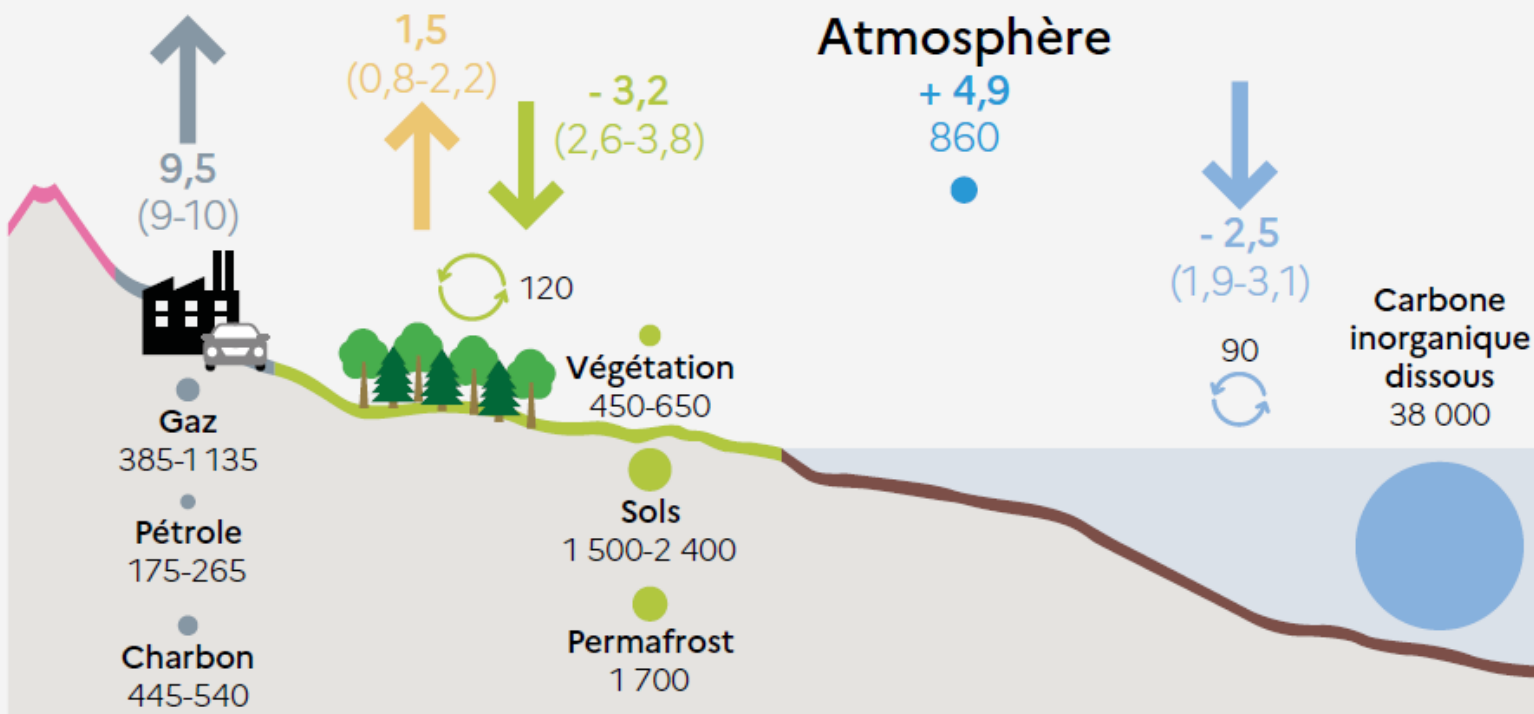
- 1. Séquestration et Plans Climat**
- 2. L'outil ALDO**
- 3. ALDO : cas pratique**
- 4. Perspectives**

1. Contexte : séquestration et Plans Climat



Stocks et flux de carbone

Figure 1 Stocks et flux de carbone dans le monde entre 2009 et 2018 en Gt de carbone par an



↑ Émissions fossiles (GtC/an) ↑ Émissions liées au changement d'utilisation des sols
 ↓ Séquestration dans la végétation et les sols (GtC/an) ↓ Séquestration dans les océans (GtC/an)
 + Augmentation dans l'atmosphère (GtC/an) ● Stocks (GtC) ↻ Échanges avec l'atmosphère (GtC/an)

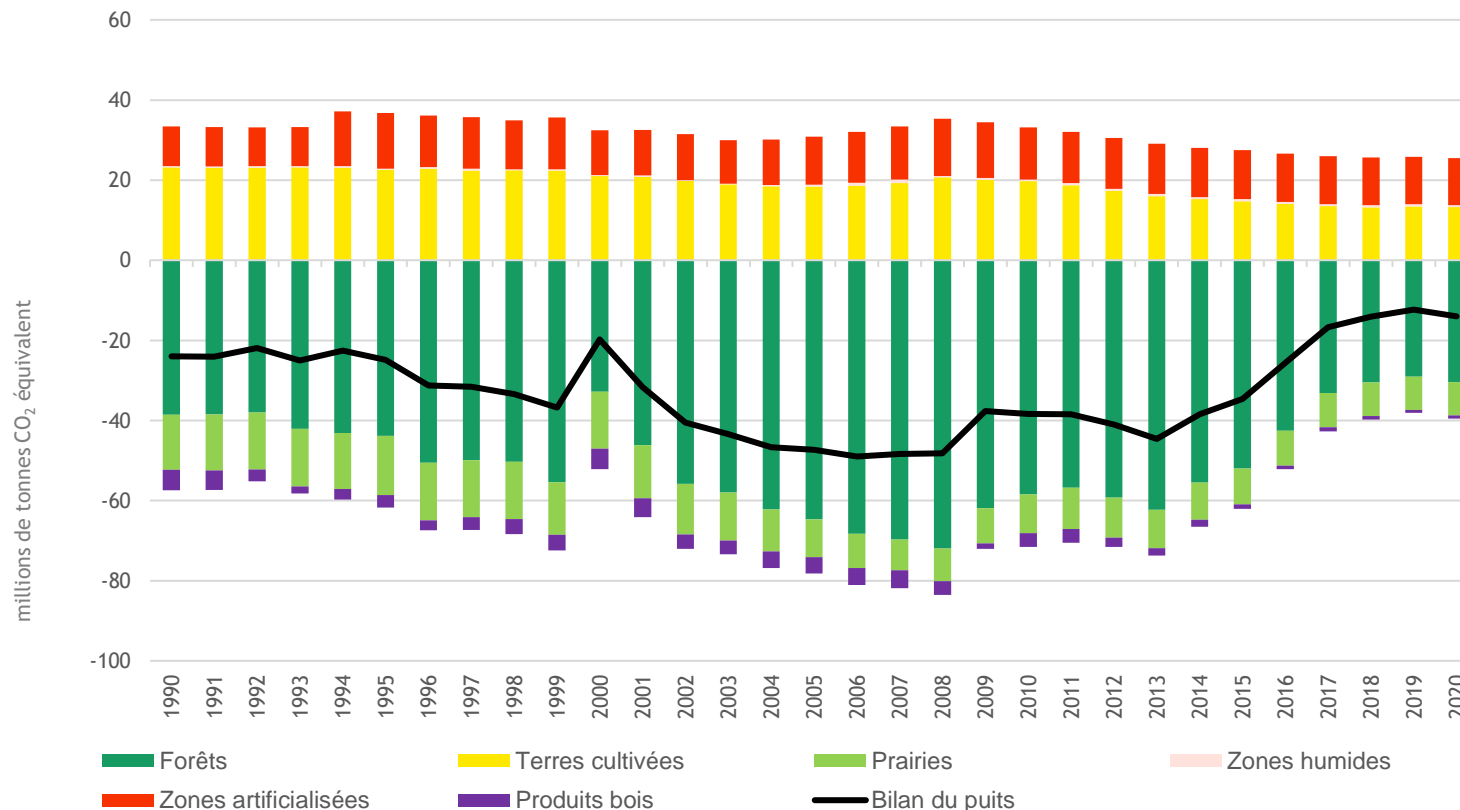
Plus de **80%** du stock de C terrestre est dans le sol !

compte-tenu des stocks importants, de petites variations peuvent mettre en jeu des quantités importantes de CO₂



Secteur UTCATF : puits de carbone

Flux annuels du secteur Utilisation des Terres, Changement d'Affectation des Terres et Foresterie (UTCATF)



Des **émissions** liées à l'**artificialisation** et à la **mise en culture** de prairies et aux **défrichements** des forêts.

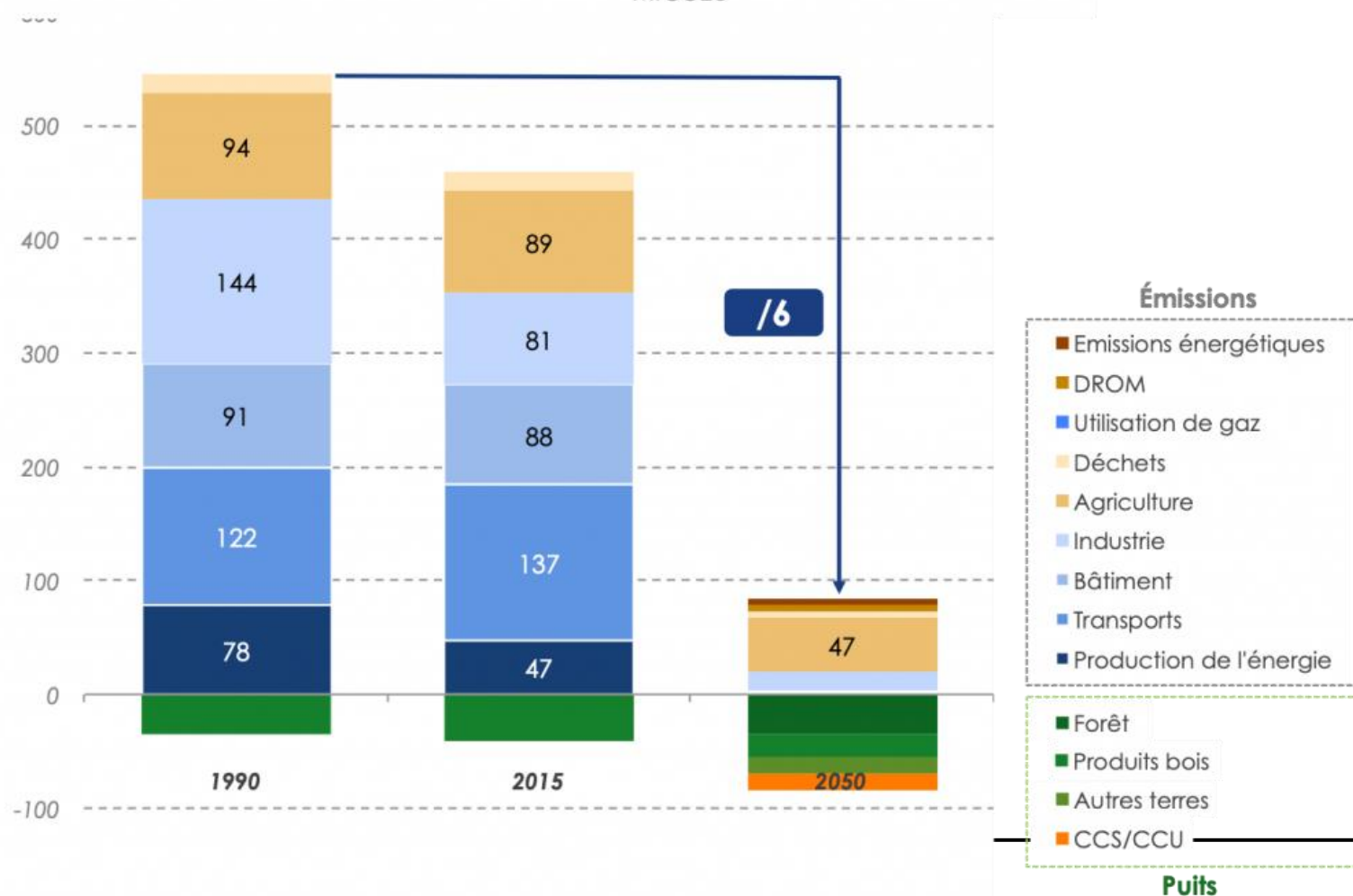


Des **puits** dans les **forêts**, les **prairies** et **produits bois**.

Répartition des émissions et absorptions de CO₂e du secteur de l'UTCATF en France (Métropole et Outre-mer UE) – édition 2022 (Secten) – source : CITEPA

Stratégie Nationale Bas Carbone

Stratégie Nationale Bas Carbone :
évolution des émissions nettes de gaz à effet de serre
MtCO₂e



Objectif de doublement du puits de carbone entre 2015 et 2050 :

- Arrêt de **l'artificialisation** des sols et du retournement des **prairies**
- Terres agricoles **stockantes**
- Forte augmentation des prélèvements orientés vers **produits bois**

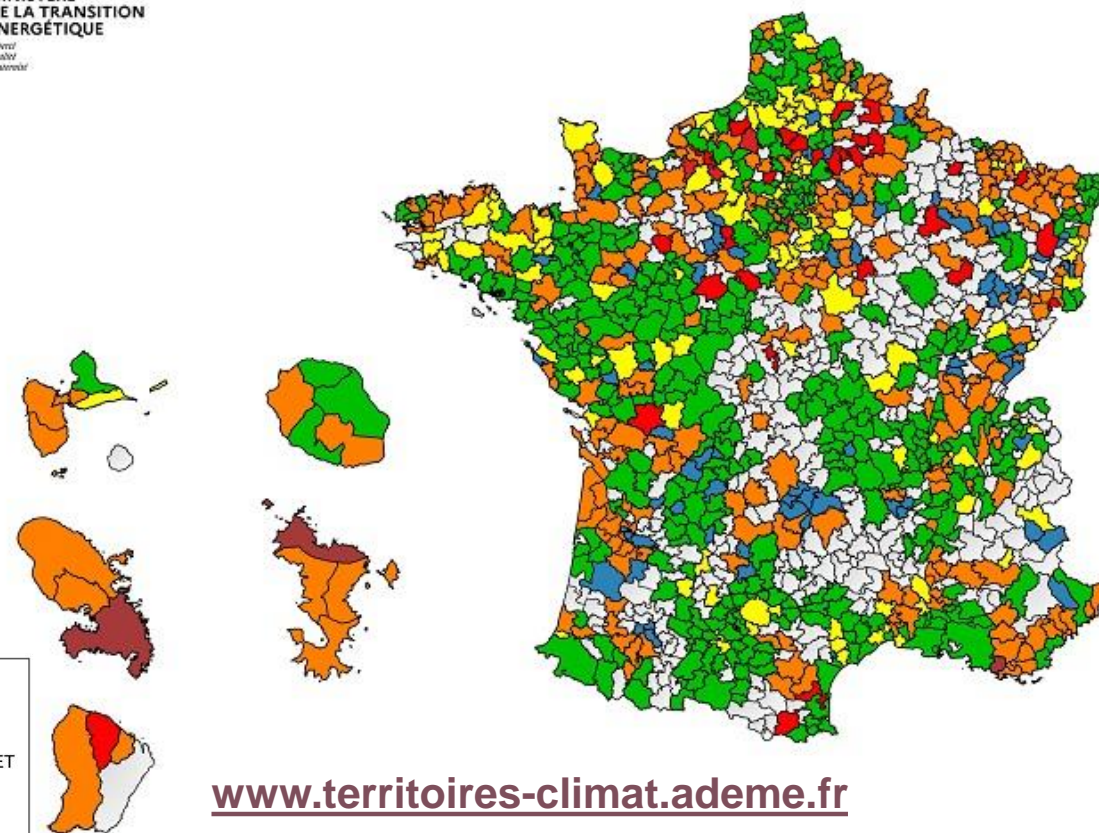
Plans Climat-Air-Energie Territoriaux

Décret PCAET du 28/06/16 :

- *Le plan climat-air-énergie territorial comprend un diagnostic, une stratégie territoriale, un programme d'actions et un dispositif de suivi et d'évaluation [...]*
- *Le diagnostic comprend une estimation de la **séquestration nette** de dioxyde de carbone et de ses possibilités de développement, identifiant au moins les **sols agricoles et la forêt**, en tenant compte des **changements d'affectation des terres** [...]*
- *Les objectifs stratégiques et opérationnels portent au moins sur [...] 2. le **renforcement du stockage de carbone** sur le territoire, notamment dans la **végétation, les sols et les bâtiments***



CARTE DES PLANS CLIMAT AIR ÉNERGIE TERRITORIAUX



Légende

- Obligé au 31/12/16 - Pas de PCAET
- Obligé postérieur au 01/01/2017 - Pas de PCAET
- Obligé au 31/12/18 Pas de PCAET
- En cours d'élaboration
- En cours des consultations réglementaires
- PCAET adopté
- Élaboration volontaire
- Pas de données

www.territoires-climat.ademe.fr

2. L'outil ALDO



ALDO

- Calculateur ADEME simple, gratuit, transparent
- Échelle des territoires EPCI pour les Plans Climat (PCAET)
- Estimation des stocks et flux de carbone des sols, biomasse, produits bois
- Simulation de changements d'occupation des sols et pratiques agricoles



- ➔ **Données chiffrées pour les diagnostics et trajectoires carbone des collectivités**
- ➔ **Outil pour transmettre les méthodes et références**
- ➔ **Sensibilisation à la préservation des stocks (zéro artificialisation...) et au renforcement des puits (forêt, sols agricoles...)**

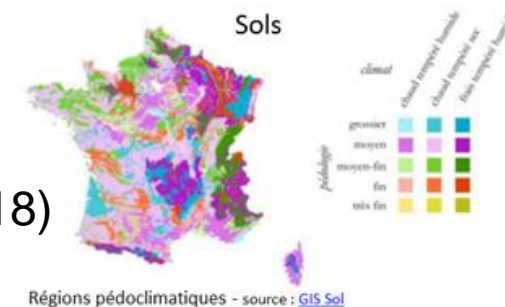
ALDO

- 1ere version 2018 : tableur excel
- Version web fin 2022 : aldo-carbone.ademe.fr



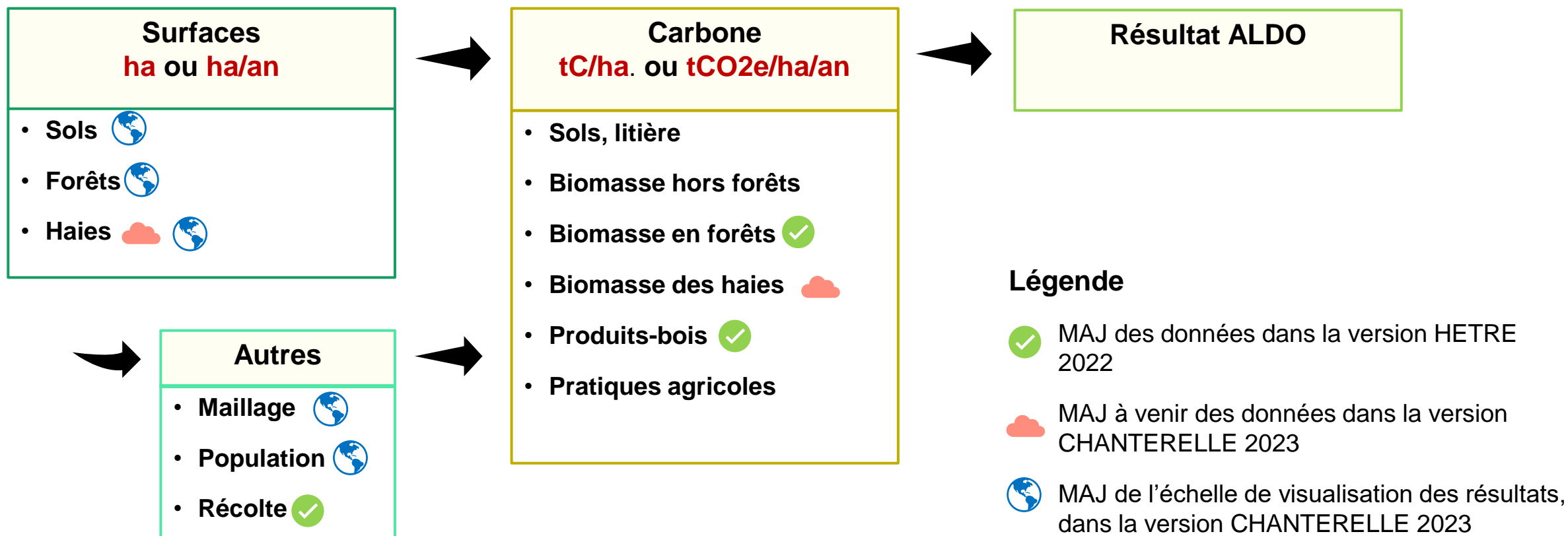
Sources de données :

- Occupation du sol et changement d'occupation du sol : Corine Land Cover (2012 – 2018)
- Stocks de carbone des sols : données INRAE/GISSOL par zone pédoclimatique et occupation
- Stockage des pratiques agricoles : étude 4pour1000 (INRAE)
- Linéaire de haies : BD HAIE (IGN)
- Surface de forêts : BD FORET (IGN)
- Stocks et flux biomasse : Inventaire Forestier National (IGN) par sylvo-écorégions
- Produits bois : AGRESTE et CITEPA



Échelle de précision / visualisation

Actualisation des bases de données



3. ALDO : cas pratique





A L D O

Évaluez le carbone des sols et forêts



aldo-carbone.ademe.fr

**Estimez les stock et flux de carbone des sols et biomasse
à l'échelle d'un EPCI**

Taper le nom ou SIREN de l'EPCI...

Rechercher

ALDO : cas pratique



aldo-carbone.ademe.fr

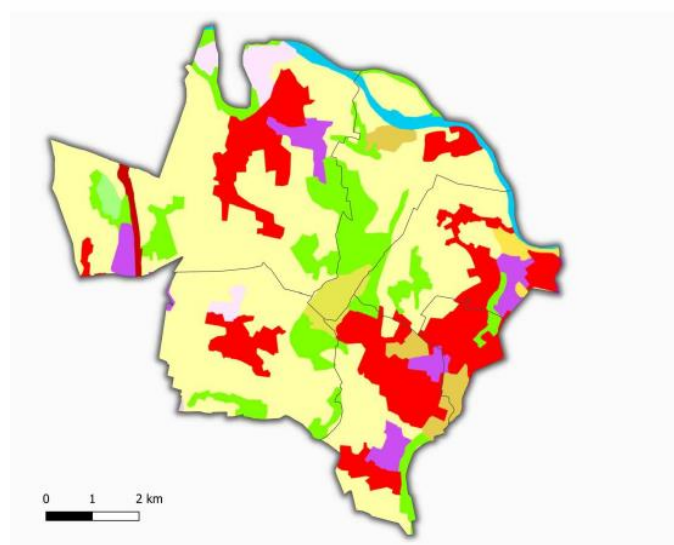
CC Lyon Saint-Éxupéry-en-Dauphiné

6 communes

27 000 hab

6 000 ha

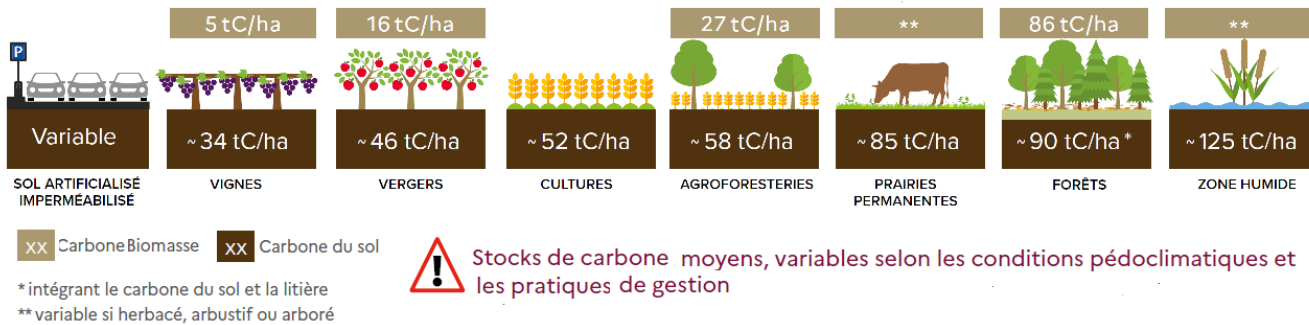
Occupation du sol sur le territoire de Lyon Saint-Exupéry en Dauphiné



4. Perspectives



Enjeux et leviers d'actions pour les territoires



- Sensibiliser à l'enjeu de la **préservation des stocks** dans les sols et biomasse
- Définir des objectifs et **trajectoires territoriales** cohérentes avec la Stratégie Nationale Bas Carbone sur le secteur des terres
- **Affiner les données locales** pour la définition et le suivi des plans d'actions

Leviers :

- Limiter l'**artificialisation** (ZAN), notamment des sols et écosystèmes à forts stocks de carbone
- Favoriser une **gestion sylvicole** maintenant le puits forestier et préservant les sols forestiers, s'assurer de la durabilité des **récoltes de bois** et prioriser l'usage de bois à longue durée de vie
- Limiter le **retournement des prairies** permanentes et les pratiques agricoles destockantes
- Promouvoir les **pratiques agricoles stockantes** : haies bocagères, agroforesterie, intercultures, prairies temporaires
- **Restaurer les milieux naturels**, les sols et forêts dégradés, et la nature en ville

Perspectives ALDO et séquestration

Développements ALDO :

< 2021

Version excel, maille EPCI

2022

Version web, actualisation bases de données forêts et haies

2023

Passage à la **maille communale**
Maillage + fin d'occupation des sols (CITEPA)

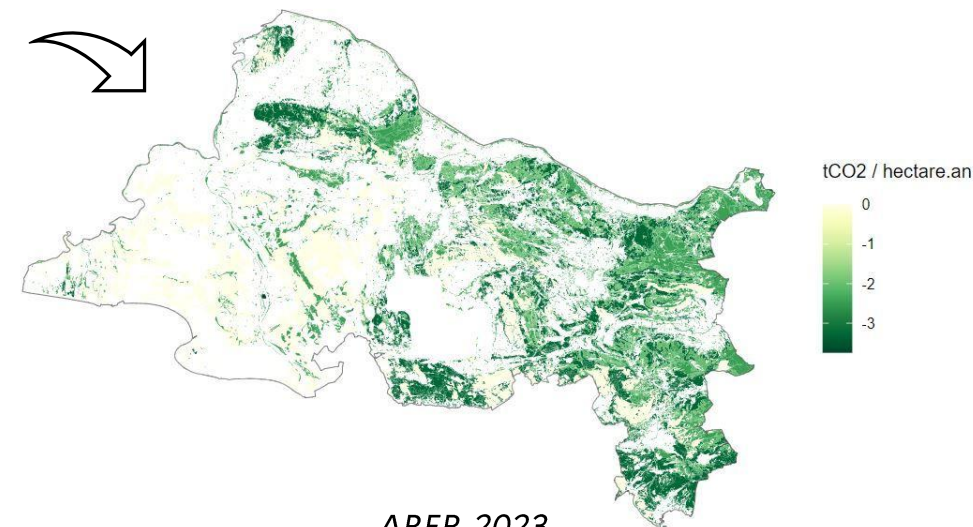
2024 et +

Visualisation **cartographique**
Interfaçage avec outils des observatoires régionaux

Déploiement des PCAET à tous les EPCI ?
Définition de trajectoires pour les EPCI ?
Indicateurs de suivi d'actions ?

Flux annuels de séquestration de carbone par les forêts - Bouches-du-Rhône

Données : BD forêt V2 (IGN), Aldo (Ademe), Silvia (AREP)



AREP, 2023

Ressources et contact ALDO

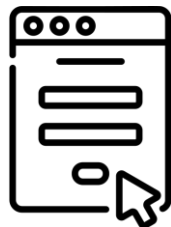
aldo-carbone.ademe.fr



ALDO : pour une première estimation de la séquestration carbone dans les sols et la biomasse



Documentation Aldo



Formulaire de contact



En construction dans la documentation

Avez-vous des questions ?



SVC

19 AU 30
JUN 2023

SOMMET VIRTUEL DU CLIMAT

MERCI !

Donnez-nous votre avis sur cet atelier



SVC

19 AU 30
JUN 2023

SOMMET VIRTUEL DU CLIMAT

Un évènement 100% en ligne co-porté par :

www.sommetvirtuelduclimat.com



Association des
Professionnels en
Conseil Climat Energie
et Environnement



RÉPUBLIQUE
FRANÇAISE
*Liberté
Égalité
Fraternité*



ADEME
AGENCE DE LA
TRANSITION
ÉCOLOGIQUE



ABC
Association pour la
transition Bas Carbone



Fédération
cinov
Les esprits indépendants
ont leur collectif