

# SVC

19 AU 30  
JUN 2023

# SOMMET VIRTUEL DU CLIMAT

Un événement 100% en ligne co-porté par :

[www.sommetvirtuelduclimat.com](http://www.sommetvirtuelduclimat.com)



# QU'EST CE QUE LE SOMMET VIRTUEL DU CLIMAT ?

10 jours de webconférences et ateliers dédiés aux :



## ENTREPRISES ET ORGANISATIONS

Comment préparer et pérenniser son entreprise pour contribuer à un monde décarboné ?



## COLLECTIVITÉS ET TERRITOIRES

Comment mettre en œuvre, financer et faire vivre une stratégie de neutralité carbone et de résilience à l'échelle de son territoire ?

## L'objectif final

**Aider les organisations et les territoires à progresser sur la voie de la transition écologique** en leur donnant :



DES LEVIERS  
D'ACTIONS  
CONCRETS



DES APPORTS  
D'EXPERTISE  
TECHNIQUE



DES RETOURS  
D'EXPIÉRIENCE  
INSPIRANTS

# LES CO-PORTEURS

L'APCC, l'ADEME, l'ABC et le Cinov ont choisi **d'unir leurs forces** afin de permettre à un nombre croissant d'organisations de **s'engager dans des actions en faveur de la lutte contre le changement climatique.**



**APCC**

Association des Professionnels  
en Conseil Climat Énergie  
et Environnement



**ADEME**

Agence de la Transition  
Écologique



**ABC**

Association pour la transition  
Bas Carbone



**Fédération Cinov**

Fédération Cinov

[En savoir plus sur les co-porteurs](#)

# MERCI !

A nos sponsors et partenaires, sans qui cet événement ne pourrait avoir lieu !

## Sponsors Gold 2023



## Sponsors Silver 2023



## Partenaires 2023



# LE SVC EST GRATUIT... MAIS IL A UN COÛT ! FAITES UN DON !

Par exemple, le montant :

- du repas,
- du billet de train
- ou de l'hôtel

**.... que vous auriez payé si vous vous étiez déplacé !**



[Soutenir le SVC en faisant un don](#)

**SVC**

19 AU 30  
JUN 2023

**SOMMET  
VIRTUEL  
DU CLIMAT**

WEBCONFÉRENCE

**LES MAUGES, COOPÉRER POUR DEVENIR UN  
TERRITOIRE À ÉNERGIE POSITIVE**

# Les intervenants



**Dimitri CAILLAUD**

Chargé de mission  
énergie climat

**Mauges Communauté**



**Nicolas THIBAULT**

Conseiller territoire  
engagé

**Projets et territoires**



**Elsa JOSSE**

Adjointe déléguée à la  
sensibilisation à  
l'environnement et la  
biodiversité

**Beaupréau-en-Mauges**



**Olivier BERNARD**

Directeur

**La Turmelière**



**Clémence MAHIEU**

Animatrice agriculture  
durable

**CIVAM 49**

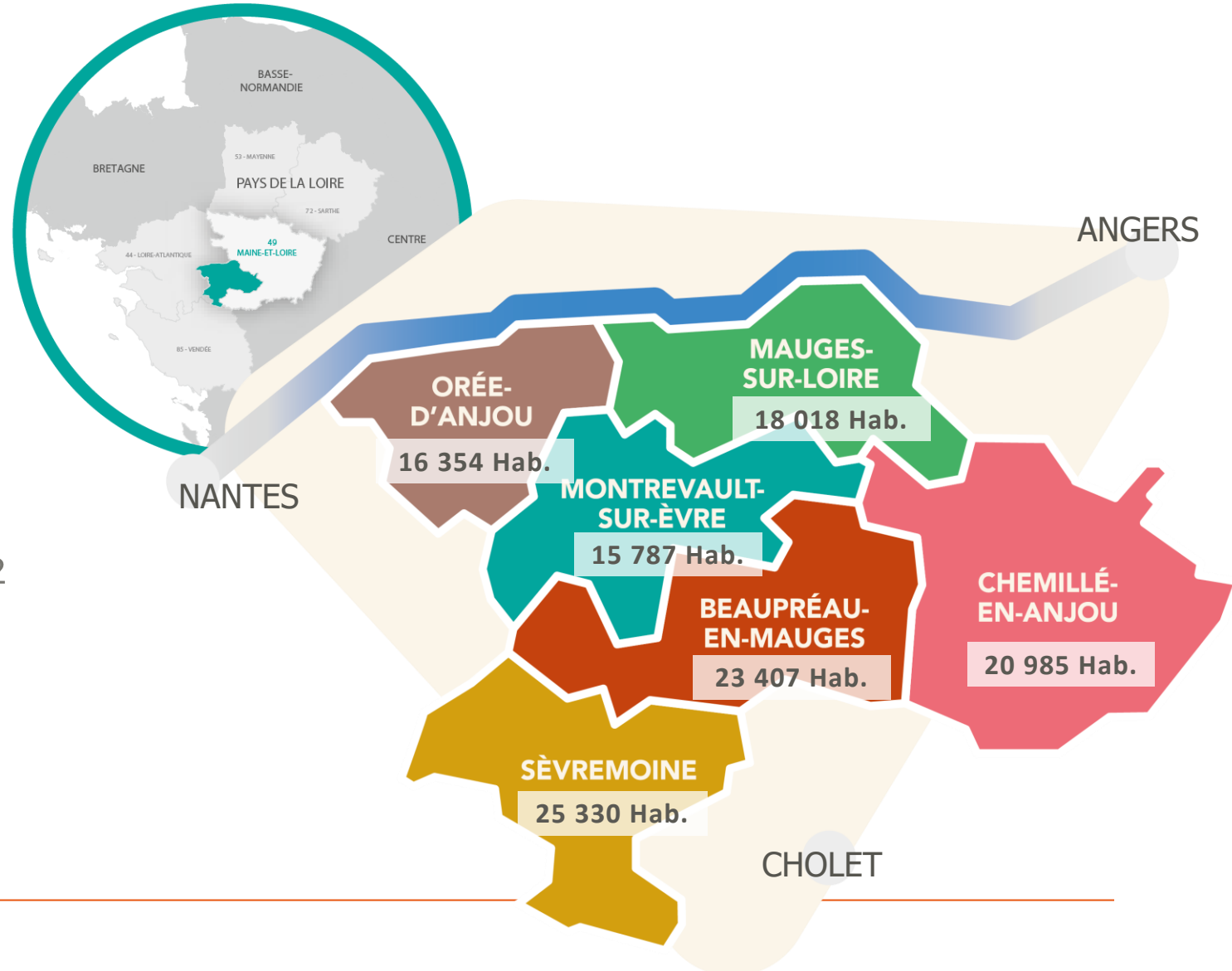
# COOPÉRER ENTRE COLLECTIVITÉS



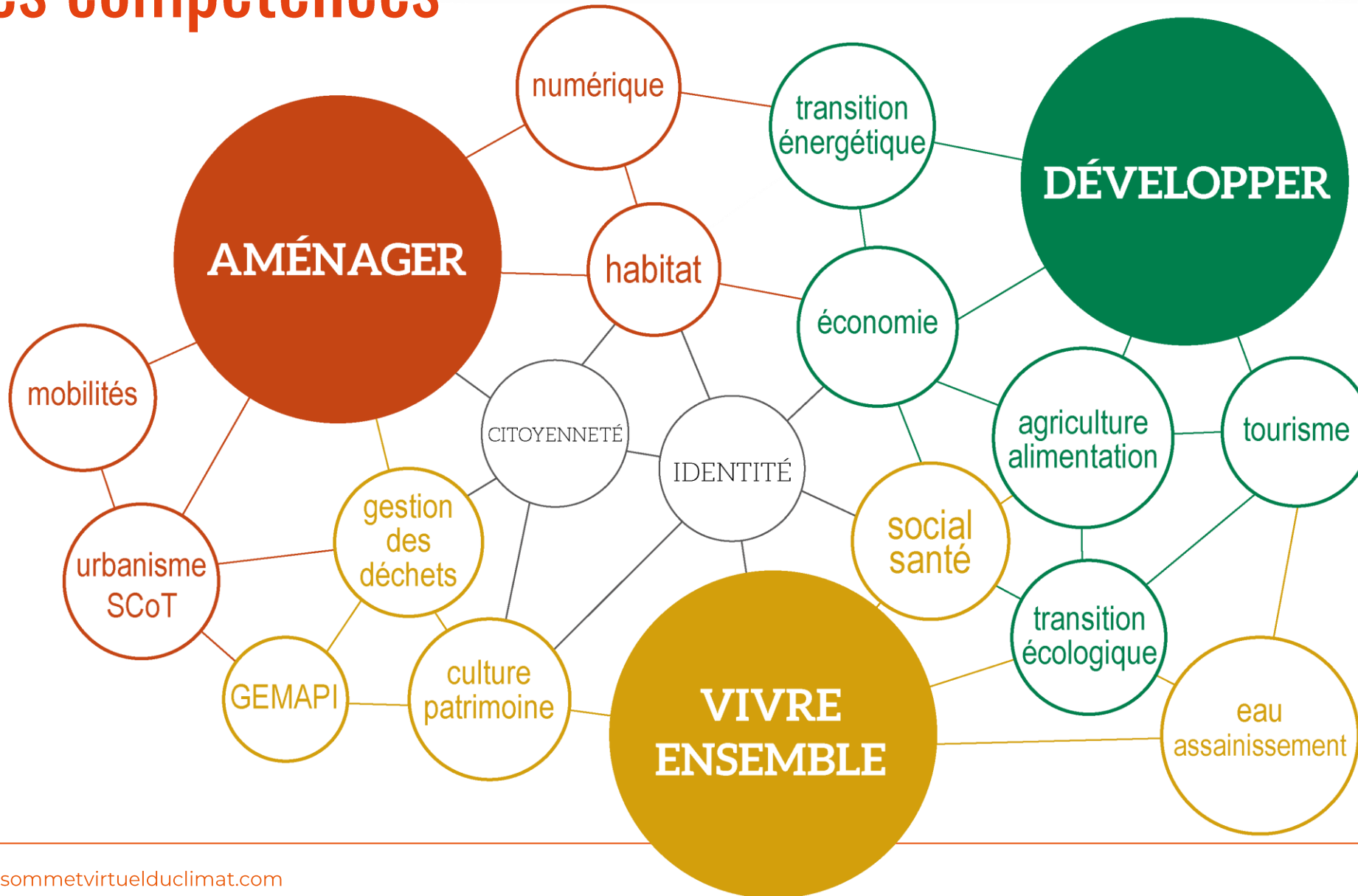


# Le territoire de Mauges Communauté

- ✓ **6** communes nouvelles et 64 communes déléguées depuis 2016
- ✓ **120 000** habitants
- ✓ **4<sup>e</sup>** EPCI & **2<sup>e</sup>** bassin industriel des Pays de la Loire
- ✓ **1 315** km<sup>2</sup> & **90** hab./km<sup>2</sup>
- ✓ **9 000** entreprises & **44 000** emplois



# Les compétences



# Vers un Territoire à Energie POSitive en 2050



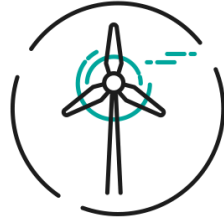
## **SOBRIÉTÉ**

Prioriser les besoins énergétiques essentiels dans les usages individuels et collectifs de l'énergie.



## **EFFICACITÉ**

Réduire la quantité d'énergie nécessaire à la satisfaction d'un même besoin.



## **RENOUVELABLES**

Privilégier les énergies renouvelables qui, grâce à un développement ambitieux, mais réaliste, peuvent remplacer progressivement les énergies fossiles et nucléaires.



1

Adapter le territoire aux changements climatiques

4  
ACTIONS



2

Promouvoir un urbanisme et des logements de qualité répondant aux enjeux de la transition énergétique

6  
ACTIONS



3

Agir en faveur d'une mobilité bas carbone et limiter les besoins de déplacement

6  
ACTIONS



4

Faire de la transition énergétique un moteur du développement économique

7  
ACTIONS



5

Promouvoir une agriculture bas carbone et une alimentation locale et de qualité

3  
ACTIONS



6

Accompagner la montée en puissance des énergies renouvelables et développer le mix énergétique

8  
ACTIONS



7

Mobiliser les ressources pour communiquer et financer la transition énergétique

4  
ACTIONS



# La démarche Territoire Engagé dans la Transition Ecologique – une méthodologie en 4 étapes

ENGAGEMENT VOLONTAIRE

## LA COLLECTIVITÉ S'ORGANISE EN MODE PROJET

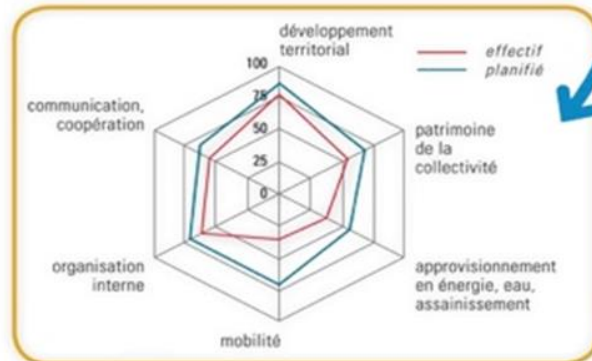
Constitution d'un Comité de pilotage  
Stratégique et transversal, il est composé d'élus et de responsables de toutes les directions associées.

Mise en place d'un groupe de travail transversal Cit'ergie  
Il est composé des représentants de toutes les directions associées.

Désignation d'un chef de projet  
Maillon essentiel de la démarche, il travaillera en étroite relation avec le conseiller Cit'ergie et les services.

1

ÉTAT DES LIEUX DÉTAILLÉ  
*forces et faiblesses*



2

DÉFINITION DE LA POLITIQUE ÉNERGIE-CLIMAT POUR 4 ANS VOTÉE PAR LA COLLECTIVITÉ

LE CONSEILLER CIT'ERGIE®

Processus accompagné par un conseiller Cit'ergie accrédité

3

MISE EN ŒUVRE ET SUIVI DES RÉSULTATS

4

LABELLISATION ET RÉAUDIT TOUTS LES 4 ANS

AUDIT EXTERNE

CAP Cit'ergie

Cit'ergie

Cit'ergie

COMMISSION NATIONALE DU LABEL



TRANSITION ÉCOLOGIQUE



CLIMAT - AIR - ÉNERGIE

# Un référentiel à 61 mesures réparties dans 6 domaines



- 1.1. Stratégie globale climat-air-énergie
- 1.2. Planification sectorielle
- 1.3. Urbanisme

Domaine 1  
Planification  
territoriale



- 2.1. Suivi et stratégie patrimoniale
- 2.2. Valeurs cibles énergétiques et climatiques
- 2.3. Eclairage public, économie d'eau dans les bâtiments et gestion de la voirie

Domaine 2  
Patrimoine



- 3.1. Organisation de la distribution d'énergie et services associés
- 3.2. Production énergétique locale
- 3.3. Gestion de l'eau, des espaces verts, des déchets du territoire

Domaine 3  
Approvisionnement  
eau, énergie,  
assainissement



- 4.1. Promotion et suivi de la mobilité durable
- 4.2. Rationalisation des déplacements motorisés
- 4.3. Mobilité alternative

Domaine 4  
Mobilité



- 5.1. Gouvernance
- 5.2. Finances et commande publique

Domaine 5  
Organisation  
interne



- 6.1. Stratégie de coopération et de communication
- 6.2 Bâtiments résidentiels et tertiaires
- 6.3. Activités économiques
- 6.4. Agriculture, forêt
- 6.5. Société civile

Domaine 6  
Coopération,  
communication



# 7 démarches individuelles coordonnées et renforcées par une démarche collective

- ✓ Un groupement de conseillers qui permet à **chaque collectivité d'avoir son propre conseiller et une pleine et entière démarche de labellisation TETE Climat Air Energie**
- ✓ **Un volet collectif**, animé par un comité de coordination qui rassemble les chefs de projet et les élus référents des 7 collectivités, qui permet de créer de la culture commune, d'avancer sur un planning commun, de mettre en œuvre des actions mutualisées sur les enjeux territoriaux.



le collectif des Mauges lors de la labélisation des communes et de l'EPCI aux assises de Bordeaux 2023

# Une dynamique collective qui renforce les démarches individuelles



Séminaire annuel: séquence de priorisation sur les propositions d'actions collectives

## Exemples d'actions collectives :

- ✓ **Créer une académie Climat Air Energie : « la MauGES Académie »**  
Fournir une offre qui permettra de mobiliser et sensibiliser sur les questions autour de la transition écologique les élus et les services
- ✓ **Mettre en réseau les gestionnaires de fluides** des collectivités pour partager les pratiques
- ✓ **Mutualiser la réflexion autour de la chaleur renouvelable** et de récupération de la chaleur fatale
- ✓ Coordonner l'élaboration et la mise en œuvre des **schémas directeurs des mobilités actives** à l'échelle des communes.

# Une démarche structurante pour la commune

Beaupréau-en-Mauges, commune nouvelle créée en 2016, de 23000 habitants, regroupant 10 communes déléguées.

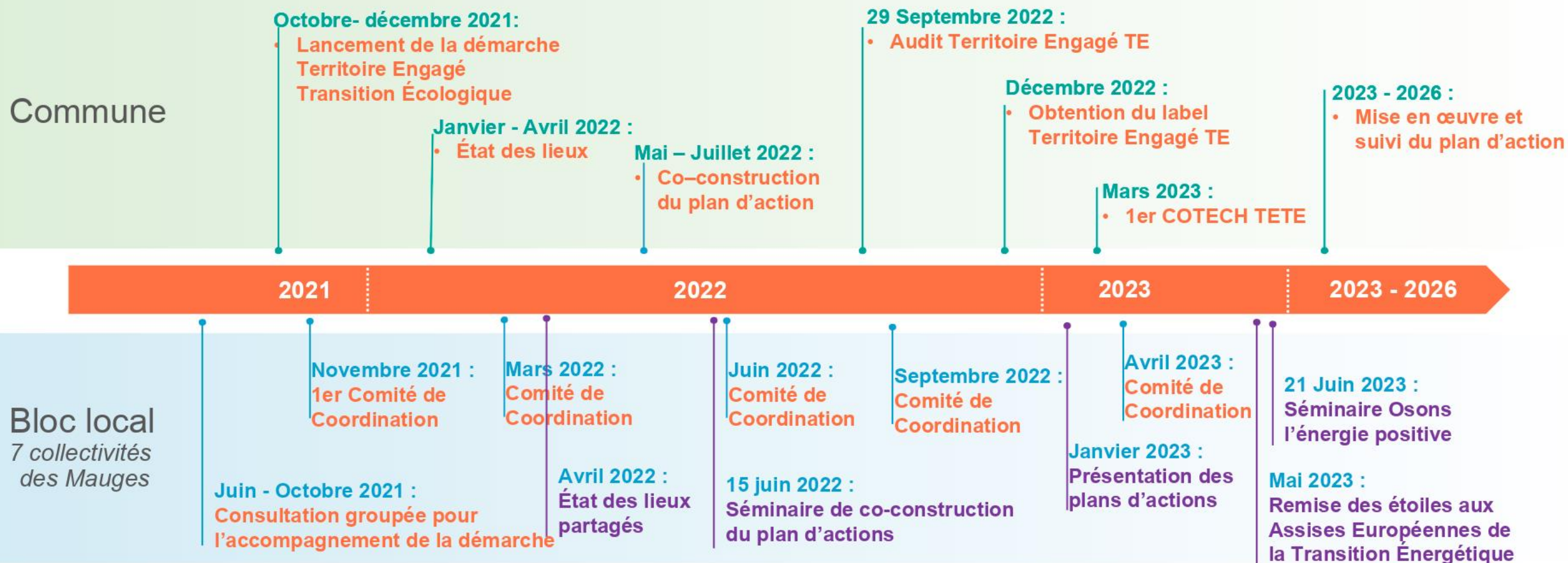


- > Définition d'une feuille de route pour le mandat, 2 piliers : l'environnement et l'évaluation
- > Besoin de structurer et harmoniser 10 manières différentes de faire
- > Définition d'un plan d'actions très opérationnel, co-construit, planifié et budgété, pour piloter et évaluer jusqu'à la fin du mandat
- > Volonté de valoriser l'action communale et l'implication de l'ensemble des services.

La démarche Territoire Engagé pour la Transition Écologique permet de mettre en musique la politique générale de transition écologique, puisque les 6 domaines d'évaluation se déclinent dans toutes les politiques publiques.



# Une démarche menée simultanément à deux niveaux



# Un plan d'action climat-air-énergie opérationnel

- 135 actions et sous actions en adéquation avec les feuilles de route du mandat  
> dont 16 actions phares (46 % de marge de progrès), 55 actions « mineures » (8,8% de marge de progrès)
- Plan d'action sur 4 ans (2022-2025)
- Pour chaque action 1 pilote, les services impliqués, les référents et une estimation budgétaire
- Un outil de suivi et d'évaluation partagé

## Quelques exemples d'actions phares :

- Mettre en place un plan communal de sauvegarde intégrant l'adaptation au changement climatique
- Élaborer et mettre en œuvre un schéma directeur immobilier et énergétique
- Élaborer et mettre en œuvre un schéma directeur des mobilités actives
- Mise en place d'un plan de formation/sensibilisation interne sur les enjeux CAE
- Créer et mettre en place une méthodologie d'évaluation environnementale
- Instaurer une culture de l'achat responsable
- Intégrer les enjeux de transition écologique à la participation citoyenne

# Une synergie au niveau du bloc local

- Un réseau local qui permet l'échange et le partage d'expériences
- Des temps forts en commun (séminaires, présence aux Assises européennes)
- Des modules et supports de formation qui sont déclinables à l'échelle communale (Fresque du Climat, GIEC Pays de la Loire...)
- Une communication harmonisée qui apporte une plus grande visibilité de la démarche et qui valorise les agents et les élus

## Exemples d'actions collectives :

- La MauGES Académie
- Les Schémas Directeurs Immobilier et Énergétique (SDIE)



# Une labellisation 2 étoiles ☆ ☆

## L'avis de la CNL



« La Commission vous félicite pour la mise en place d'une démarche territoriale groupée très intéressante, incluant six communes volontaires sur les thématiques de la Transition Énergétique et Écologique. Votre candidature conjointe est une très bonne initiative, qui témoigne d'une volonté de mobiliser tout un bassin de population pour créer une dynamique territoriale efficace. Bravo ! »

# La coopération au service de la transition

Objectif 2026 > 21 étoiles dans les Mauges

Objectif 2050 > les Mauges territoire à énergie positive



**S2 COOPÉRATIONS TERRITORIALES**

Modes de vie  
soutenables

Économie du partage

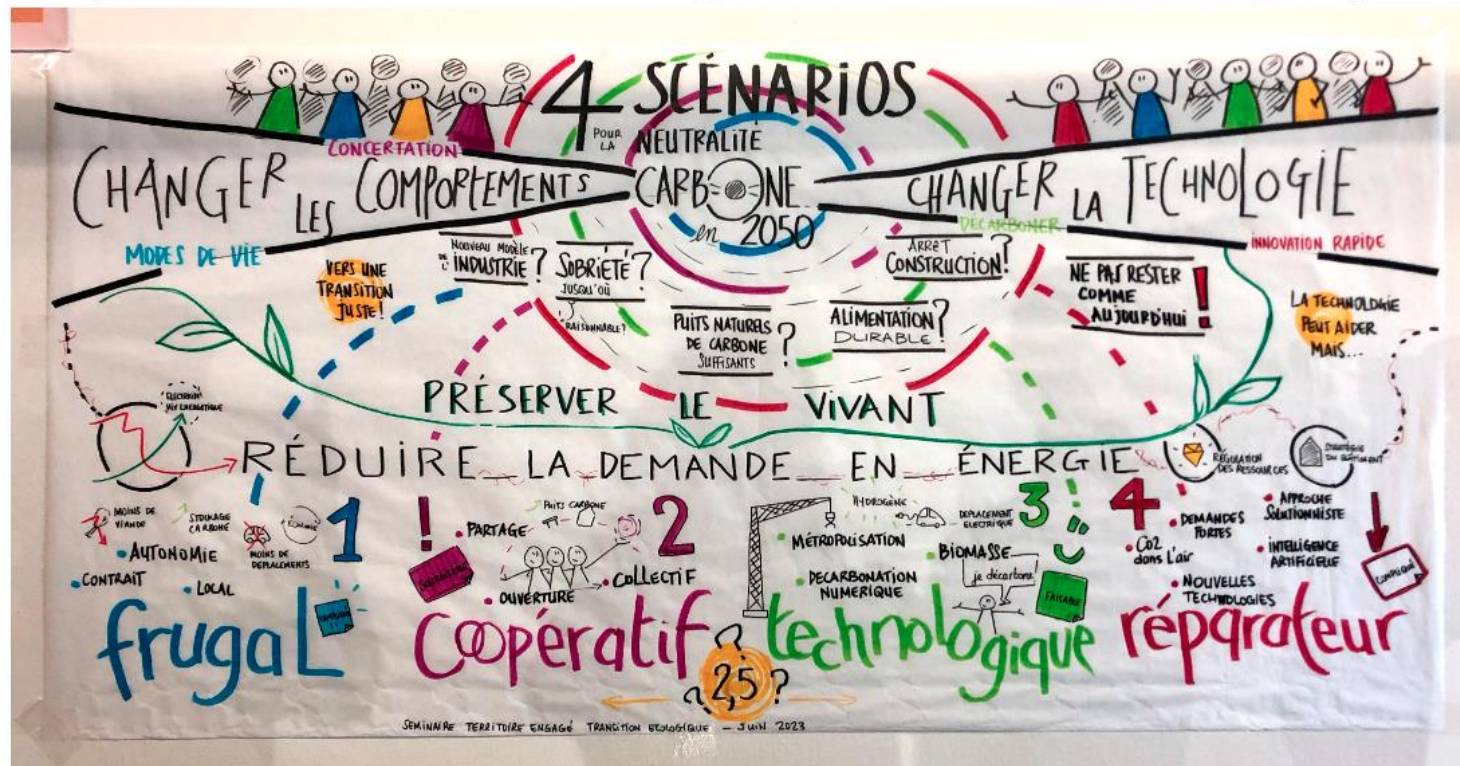
Gouvernance ouverte

Mobilité maîtrisée

Fiscalité environnementale

Coopérations  
entre territoires

Réindustrialisation ciblée



# COOPÉRER AVEC LES ACTEURS DU TERRITOIRE

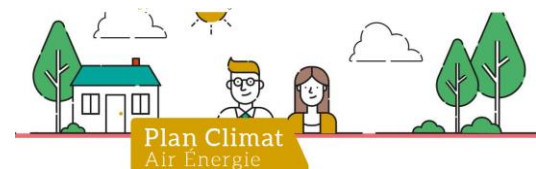


# Coopérer avec les acteurs du territoire

La transition écologique organisée autour de **4 plans** :

- ✓ Plan Climat Air Energie Territorial
- ✓ Programme Economie Circulaire
- ✓ Plan Local de Prévention des Déchets Ménagers et Assimilés
- ✓ Plan Alimentaire territorial

- travailler en **transversalité**
- Faire **foisonner** les projets de transition écologique
- propositions des **acteurs de terrain** plutôt que demande de la collectivité
- **Échanges** simples et directs
- Création et animation d'un **réseau**
- **Équité** entre les partenaires
- **Cadre** réglementaire clair et périodicité connue



# Résultats de l'Appel à projet Transition écologique

- dossier **simple** à compléter
- **372 840 €** d'initiatives citoyennes financées en faveur de la transition écologique
- Plafond de **30 000 €**
- **Actions éligibles :**
  - Animations,
  - Actions de sensibilisation, Communication,
  - Expérimentation,
  - Etudes,
  - Démonstrations
- **Structures éligibles:**
  - Associations
  - Etablissements scolaires
  - Chambres consulaires
- **34 projets** sélectionnés sur 53 dossiers déposés
- **2 ans** d'actions et d'expérimentations





# Quelques-uns des lauréats

- ✓ **Cie d'Art d'art Spectacle** Pour not' pôm
- ✓ **Atout Vent en Chemillois** expérimentation d'une opération d'autoconsommation collective d'électricité
- ✓ **Couleur Tribale** Rand'eau fluviale et culturelle sans émission de gaz
- ✓ **Centre Social CEA/ Atout Vent** Maison de l'Energie Citoyenne
- ✓ **CCI Pays de la Loire** Accompagner les entreprises dans les économies d'eau
- ✓ **CPIE Loire Anjou** Programme d'animations grand public
- ✓ **Collectif Les Z'Eclectiques** démarche développement durable
- ✓ **Un Pas De Côté** L'Ouvre Boîtes festival low tech
- ✓ **Alisée et CPIE Loire-Anjou** Défi Déclics Energie-Eau
- ✓ **la Turmelière** séjours éducatifs pour une transition écologique réussie dans les Mauges
- ✓ **Centre Social CEA** Ecole de la Transition Ecologique (ETRE)
- ✓ **Le Nid TDE** "Ralentissons » dans les Mauges !
- ✓ **Alisée** Eco-mobilité et accompagnement au changement sur ZA/ZI
- ✓ **ECLEM**Éco-rénovation citoyenne d'immeubles
- ✓ **ADECC** Booster les coopérations
- ✓ **Bout' A Bout'** Accompagner la transition au réemploi
- ✓ **ATIMA** Expérimentation de collecte/tri/ valorisation des textiles et cuirs
- ✓ **AGIREC** Création d'une matériauthèque
- ✓ **College Jacques Cathelineau** P'tit bol d'herbe
- ✓ **EHPAD du Bon secours** Jardin partagé
- ✓ **ZD en Mauges** Réutilisons en Musique
- ✓ **l'Asso 7** Une végétérie pour valoriser nos végétaux
- ✓ **Arbre Bleu** Valorisation des bio-déchets de proximité
- ✓ **Lycée Julien Gracq** Vers un lycée ZD ?
- ✓ **Collège Le Pont de Moine** L'Homme et La Nature
- ✓ **La Cocotte-Minute** Création d'un repair café .....



# Association La Turmelière



DES SÉJOURS ÉDUCATIFS POUR  
UNE TRANSITION ÉCOLOGIQUE  
RÉUSSIE DANS LES MAUGES

POUR LES ECOLES, CENTRES DE  
LOISIRS ET CENTRES SOCIAUX  
DES MAUGES

Beaupréau-en-Mauges / Chemillé-en-  
Anjou / Mauges-sur-Loire / Montrevault-  
sur-Èvre / Orée-d'Anjou / Sèvremoine



# Association la Turmelière: gestionnaire d'un centre du Tourisme Social et Solidaire et acteur de son territoire

## Une entreprise de l'économie sociale et solidaire

- Objet
- Gouvernance partagée
- Équipe de 18 salariés
- accueil de 8000 personnes par an en séjour et journées (dont 5500 enfants et jeunes)
- 5600 m<sup>2</sup> de bâtiments



## Valeurs et engagements

- Un projet éducatif basé sur l'accès au plus grand nombre, la mixité sociale et la laïcité
- Une approche pédagogique pluridisciplinaire sport/nature/culture
- Un centre engagé sur la transition écologique depuis 30 ans
- Signataire du référentiel qualité du GRAINE (3 graines possibles sur les 11 critères)
- Ecolabel européen depuis novembre 2022 (après 21 ans de label CED)



# Politique environnementale de la Turmelière

## L'écolabel c'est quoi ?

Consommons plus écologique ensemble !

CHÂTEAU de la TURMELIÈRE  
épicerie - nature - culture

67  
critères

Un cahier  
des charges  
structuré

22  
obligatoires

Des **critères écologiques** portant sur l'ensemble des prestations et des produits utilisés.

Un **contrôle** tous les deux ans par les services de l'**AFNOR** Certification, organisme indépendant.

Meilleur pour l'environnement...



La garantie d'un label officiel soutenu par les pouvoirs publics depuis

1992

Un **engagement** pour l'**environnement** dès aujourd'hui et pour construire un **futur meilleur**.

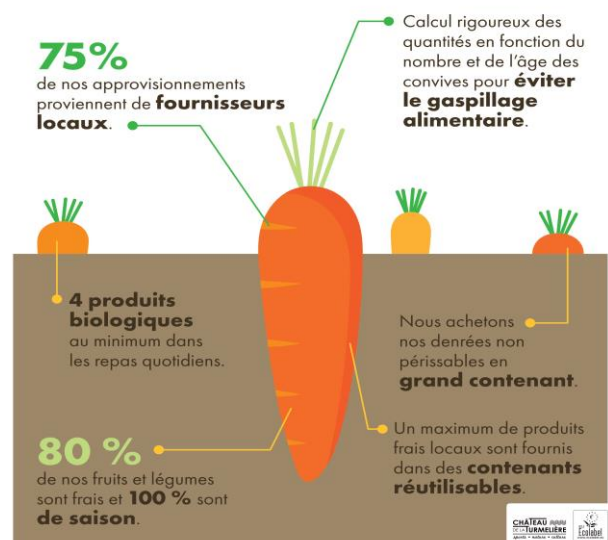
## Économisons l'eau et améliorons sa qualité

Nous maîtrisons avec vous nos **consommations d'eau** pour éviter tout gaspillage.



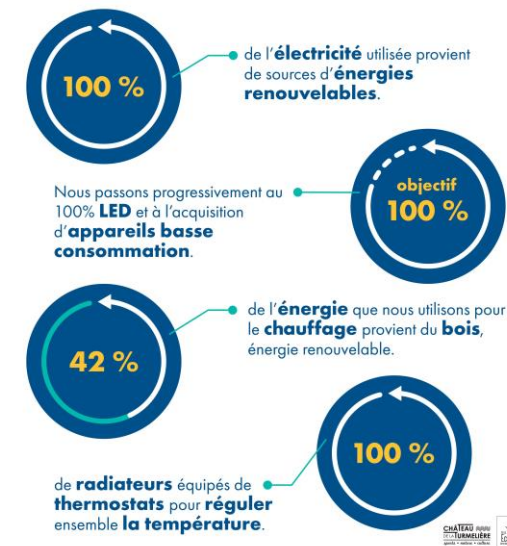
## Soutenons une alimentation de proximité et de qualité

En cuisine, nous conservons et développons une **alimentation locale** et de qualité avec **41 % de produits bio et locaux** en volume. Nous utilisons un four et une sauteuse avec des **cuissons économes** en énergie pour une **meilleure qualité gustative** et une évaporation limitée des aliments.



## Accélérons la transition énergétique

Nous maîtrisons avec vous nos **consommations d'énergies** pour éviter tout gaspillage. Objectif **diagnostic énergétique** et **isolation des bâtiments**.



# Politique environnementale de la Turmelière

## Réduisons et trions nos déchets

Tous nos **déchets** sont **triés** afin de faciliter le recyclage. Nous traitons nos déchets alimentaires par un **composteur collectif**, géré par une personne formée « guide composteuse ».



## Favorisons les mobilités douces

Invitation à utiliser des **modes de déplacement préférables** d'un point de vue environnemental : 🚲 🚴 🚲...

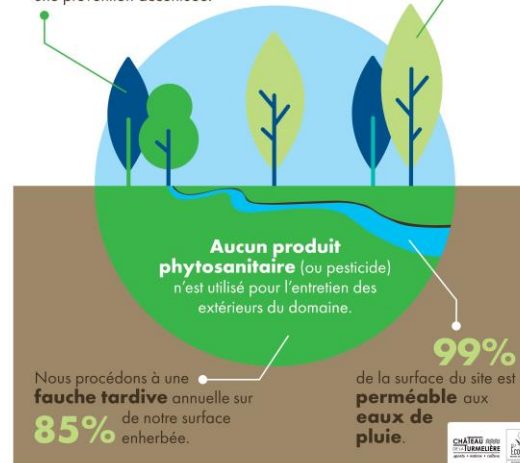
Nous formons les enfants au « **Savoir Rouler À Vélo** » pour se déplacer en autonomie et en sécurité.



## Favorisons la biodiversité sur l'Espace Naturel Sensible (ENS) de la Vallée des Robinets

Suivi d'un « **plan de gestion différencié** » pour **entretenir écologiquement** le domaine.

Nous plantons des arbres et procédons à « **un élagage doux** » avec une prévention accentuée.



## Sensibiliser les publics et le personnel

Nous **sensibilisons** chaque année **5 000 enfants** et **2 000 adultes** aux enjeux de la transition écologique, énergétique et alimentaire avec des séjours éducatifs.



# Des séjours éducatifs pour une transition écologique réussie dans les Mauges

## Pour quoi ?

Éduquer les enfants des Mauges sur de la transition écologique et alimentaire en s'appuyant sur des actions concrètes menées sur le territoire (PCAET, plan prévention déchet, PAT...).

## Pour qui ?

Adressé aux écoles, centres de loisirs et centres socio-culturels des Mauges: [Beaupréau-en-Mauges](#) / [Chemillé-en-Anjou](#) / [Mauges-sur-Loire](#) / [Montrevault-sur-Èvre](#) / [Orée-d'Anjou](#) / [Sèvremoine](#)

## Comment ?

Faciliter le départ des enfants, pour des séjours 5 jours/ 4 nuits, en proposant une aide financière :

- Réduction de **50 euros par enfant** pour les scolaires.
- Réduction de **30 euros par enfant** pour les centres de loisirs et de vacances.
- Cette offre est valable pour **une vingtaine de séjours** sur la période 2023-2025.
- Inciter les enfants à ne pas rester sur des constats alarmants en proposant des solutions individuelles et collectives pour agir.

# Quels contenus ?

## Séjour "Transition Écologique"

Notre planète est précieuse ; la biodiversité y est prépondérante. Quel est l'impact de nos modes de vie ? Quelle pression la terre est-elle capable de supporter ? Autant de questions auxquelles nous essayons de répondre à travers différentes activités de découvertes.



### Exemples d'animations proposées:

Empreinte écologique / Effet de serre / La fresque du climat / Biodiversité / Veillée trame noire / Rencontre avec un agriculteur / Le bois énergie / Les économies d'eau/ d'énergie

Vélo / Escalade / Disc golf / Serious game "RDV au bureau du cuisto" (équilibre alimentaire)

Moi, en 2050

## Séjour " Alimentation durable"

Un séjour spécial qui aborde l'impact de notre alimentation sur l'environnement mais aussi une découverte plus globale sur l'équilibre alimentaire et la découverte du contenu de nos assiettes.



Empreinte écologique et alimentation / Un paysage dans mon assiette / La fresque du climat / Atelier cuisine / Veillée trame noire / Rencontre avec un agriculteur bio / Découverte des plantes comestibles

Vélo / Escalade / Disc golf / Serious game "RV au bureau du cuisto" (équilibre alimentaire)

Moi, en 2050 / Atelier d'écriture gustatif

## " Savoir Rouler A Vélo (SRAV) "

Un séjour pour passer le SRAV : Apprendre à circuler à vélo en réelle autonomie et en toute sécurité, comprendre l'importance des déplacements doux dans une perspective de transition écologique, coopérer et s'engager dans un travail d'équipe et valider tout ou partie du Savoir Rouler à Vélo (blocs 1, 2 et 3; 10h minimum pour les trois blocs)



Empreinte écologique et déplacements doux / Rouler dans ma ville / Veillée trame noire

La mécanique vélo / La sécurité routière à vélo / S'orienter à vélo/ Conduite motrice à vélo / Sortie vélo / Serious game "RV au bureau du cuisto" (équilibre alimentaire)

Moi, en 2050 / Écriture en roue libre

# Renforcer l'accompagnement de la filière agricole dans la transition écologique

- Le Plan Climat Air Energie Territorial
- La Feuille de Route Agriculture et alimentation



✓ réduction des émissions de gaz à effet de serre



✓ adaptation au changement climatique



✓ stockage du carbone





# Résultats de l'Appel à projet Agriculture-climat

- dossier **simple** à compléter
- Plafond de **50 000 €**
- **Actions éligibles :**
  - sensibilisation, démonstration ou expérimentation
  - mise en réseau et échanges d'expériences
  - diagnostics et outils d'aide à la décision
  - accompagnement technique et de conseils
- Analyse des dossiers et sélection par un **jury** d'élus
- **355 000 €** d'initiatives financées
- **13 projets** sélectionnés sur 21 dossiers déposés
- **3 ans** d'actions et d'expérimentations



# Les lauréats

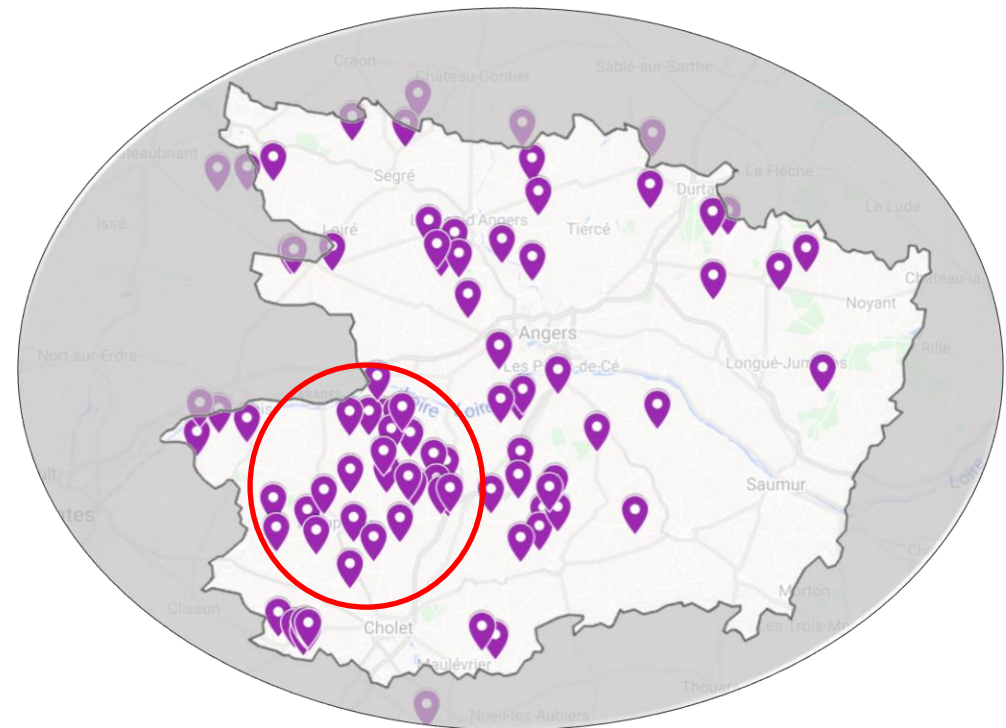
- ✓ **Agriculture de conservation des Mauges** Développement de l'agriculture de conservation des sols dans les Mauges
- ✓ **Association Bleu-Blanc-Cœur** Projet Eco-méthane Mauges Communauté
- ✓ **Conservatoire d'espaces naturels des Pays de la Loire** Coteaux résilients
- ✓ **Association de gestion et de comptabilité 49** Accompagnement d'agriculteurs en collectif Méthanisation
- ✓ **Chambre d'agriculture** Campagne CarbÔmauges 2022-2025
- ✓ **Chambre d'agriculture** Démonstrateur de légumineuses : vers une filière locale pour la consommation humaine
- ✓ **CIVAM 49** Expérimenter l'approvisionnement en carcasses de porc bio plein air pour la restauration collective
- ✓ **CIVAM 49** Développer les prairies et les systèmes herbagers dans les Mauges
- ✓ **CPIE Loire Anjou** Temps d'échange sur l'agriculture de demain
- ✓ **Mission Bocage** Je diagnostique ma ferme
- ✓ **Mission Bocage** Filière locale Marron des Mauges
- ✓ **Mission Bocage** L'arbre, élément de pérennisation de l'élevage des Mauges
- ✓ **Terre de liens** Accompagner les fermes dans leur transition écologique



# Un exemple de coopération avec le CIVAM AD 49



- **Centre d'Initiatives pour Valoriser l'Agriculture et le Milieu rural**
- **Qui sommes-nous ?**
- **Notre objectif :**
  - **Accompagner et développer des systèmes agricoles économes et autonomes, et des initiatives rurales durables**
- **Lauréat de l'AAP AgriClimat 2022**



# Un exemple de coopération avec le CIVAM AD 49

1) Développer les prairies et les systèmes herbagers dans les Mauges



2) Connaître la faisabilité d'un projet de valorisation en restauration collective de carcasses de porc entières dans des collèges du territoire



→ Partenariats avec d'autres acteurs du territoire :  
**C'Bio l'Anjou, CPIE Loire Anjou, CEN Pays de la Loire, Mission Bocage...**



19 AU 30  
JUN 2023

SOMMET  
VIRTUEL  
DU CLIMAT

**MERCI !**

Donnez-nous votre avis sur cette webconférence



# SVC

19 AU 30  
JUN 2023

# SOMMET VIRTUEL DU CLIMAT

Un évènement 100% en ligne co-porté par :

[www.sommetvirtuelduclimat.com](http://www.sommetvirtuelduclimat.com)



Association des  
Professionnels en  
Conseil Climat Energie  
et Environnement

